

周南市空き家情報登録台帳

登録番号	209	登録年月日	令和6年10月28日
申込者の権利関係	土地及び建物の所有者		
空き家の所在地	周南市大字上村		
	里の案内人	無	
交通の利便	徳山西 I C より約13km (車で約26分) J R 新南陽駅より約5km (車で約12分) J R 徳山駅より約6.4km (車で約14分) 防長交通バス別所バス停より約0.1km (徒歩約1分)		
空き家の状況	用 途	住宅	
	構 造	木造平屋	
	敷 地 面 積	527㎡	
	延 床 面 積	145.88㎡	
	間 取 り	7DK	
	建 築 時 期	昭和42年	
	駐 車 場	有 (1台)	
	水 道	井戸水	
	キ ッ チ ン	電気	
	バ ス	灯油	
	ト イ レ	浄化槽 (洋式)	
	そ の 他	<ul style="list-style-type: none"> ・要修繕箇所 (窓ガラスに一部ヒビ割れ有、キッチンシンクに一部ヒビ割れがあるが使用可能) ・家財については応相談 	
空き家になった時期	令和4年11月		
所有者の意向要望	売却：800万円		
	ペットの飼育		
付帯物件	倉庫・田・畑・山林		
付帯物件の条件	売却価格に含む		
相手方に対する 要望事項等			
土地にかかる 利用制限の有無	<ul style="list-style-type: none"> ・土砂災害警戒区域 ・市街化調整区域 (自己の居住用以外で使用する場合は都市計画法上の許可が必要) ・農地の取得については農業委員会へ要相談 		
その他	学校区・距離 (菊川小学校：約1.7km、菊川中学校：約1km)		

①外観



②玄関



③洋室A



④和室A



⑤和室B



⑥和室C



⑦DK



⑧キッチン



⑨洗面所



⑩風呂



⑪ トイレ



⑫ 洋室B



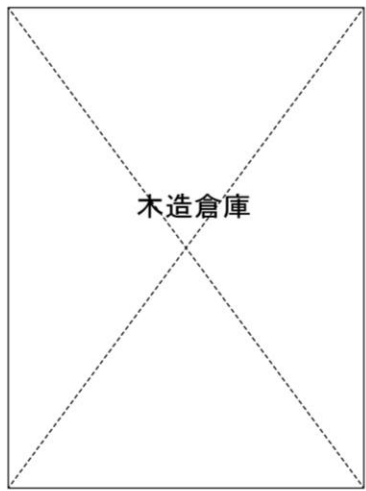
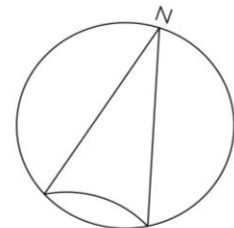
⑬和室D



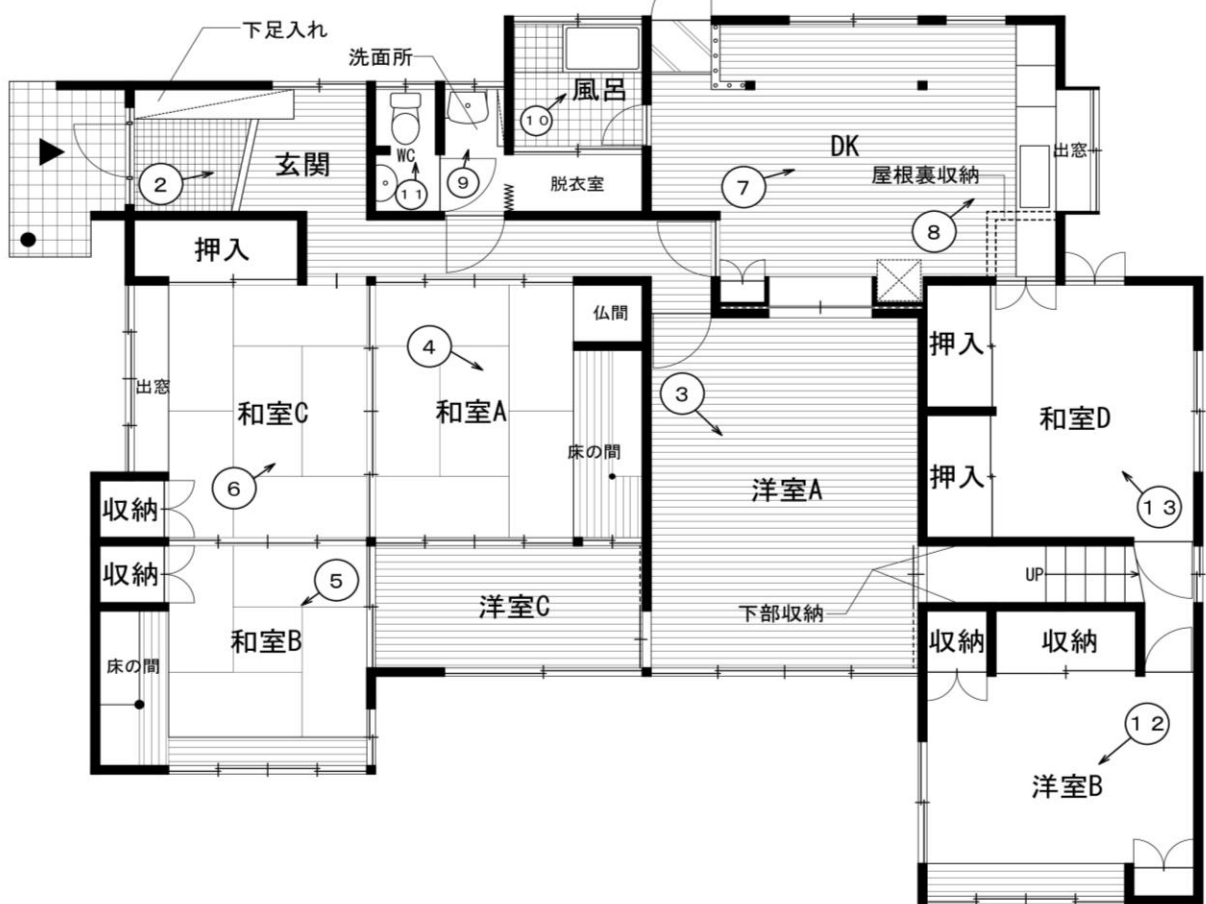
⑭倉庫



平面図



14



1

1階平面図