

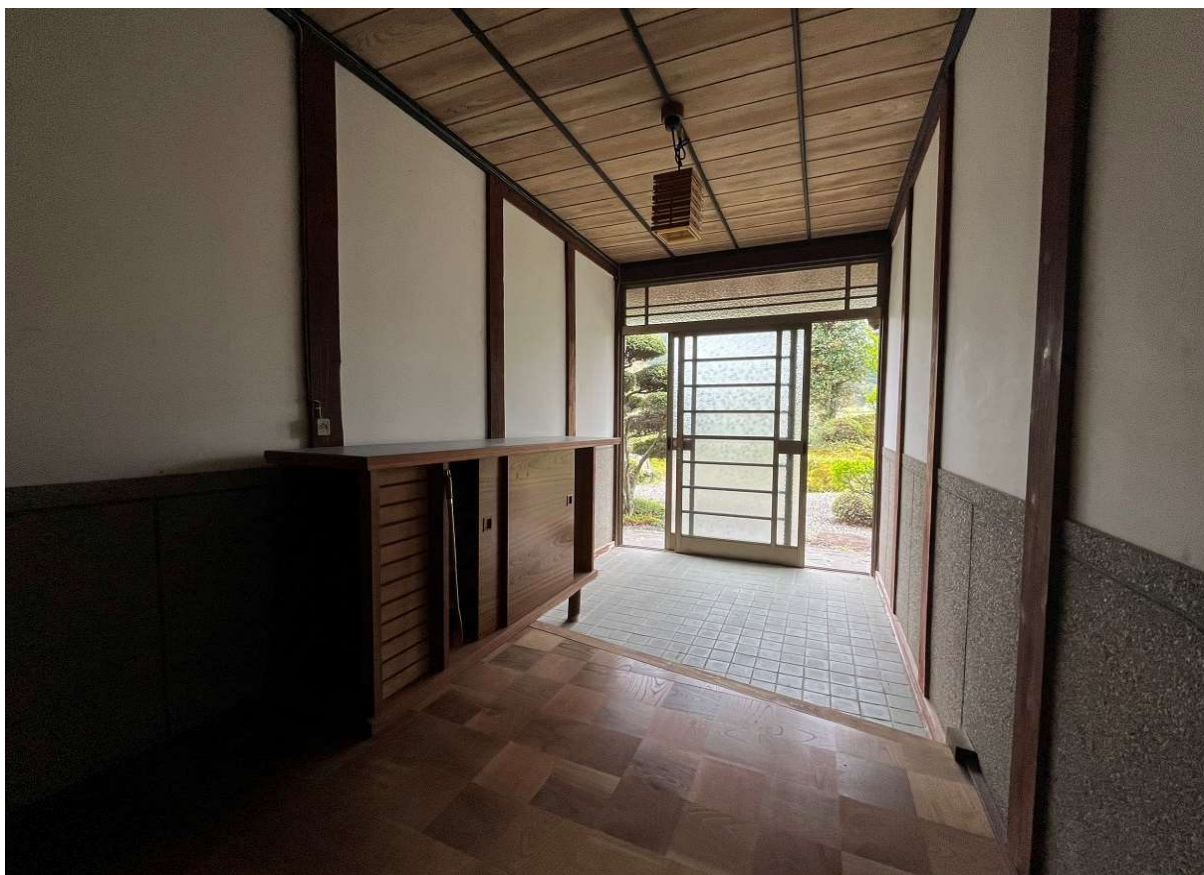
周南市空き家情報登録台帳

登録番号	198	登録年月日	令和6年5月2日
申込者の権利関係	土地及び建物の所有者		
空き家の所在地	周南市大字八代		(行政区) 中郷
	里の案内人	有	
交通の利便	熊毛ICより約9.5km(車で約20分) 周南市コミュニティバス 鶴いこいの里バス停より徒歩13分(950m) (中郷バス停より徒歩1分 ※要予約)		
空き家の状況	用途	住宅	
	構造	木造2階建	
	敷地面積	882.08㎡	
	延床面積	163.71㎡	
	間取り	7DK	
	建築時期	昭和27年	
	駐車場	有(複数台可能)	
	水道	井戸水	
	キッチン	LPガス	
	バス	LPガス(薪でも可能)	
	トイレ	下水(洋式)	
	その他	水漏れあり(風呂)	
空き家になった時期	令和元年12月		
所有者の意向要望	売却:100万円		
	ペットの飼育		
付帯物件	倉庫(82.36㎡)、作業場兼倉庫(62.40㎡)、畑(273㎡)		
付帯物件の条件	売却価格に含む		
相手方に対する 要望事項等	畑を利用できる方		
土地にかかる 利用制限の有無	無		
その他	<ul style="list-style-type: none"> ・学校区・距離(八代小学校:約0.8km、熊毛中学校:約8.3km) ・希望があれば田(1,339㎡)も付帯可能(応相談) 		

①外観



②玄関



③和室A (1F)



④和室B (1F)



⑤キッチン



⑥ダイニング



⑦和室D (1F)



⑧洗面所



⑨風呂



⑩トイレ



⑪和室E (2F)



⑫和室F (2F)



⑬外観



⑭洋室 (1F)



⑮和室H (2F)



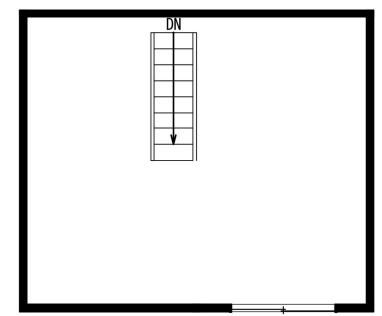
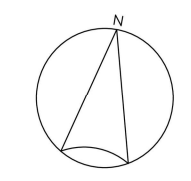
⑯作業場兼倉庫外観



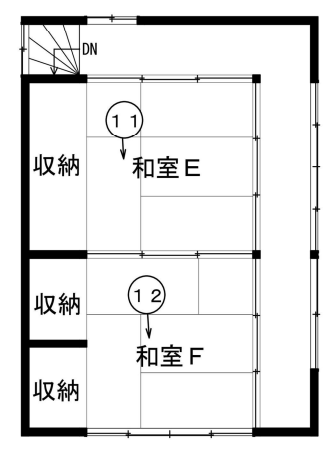
⑰ 全景



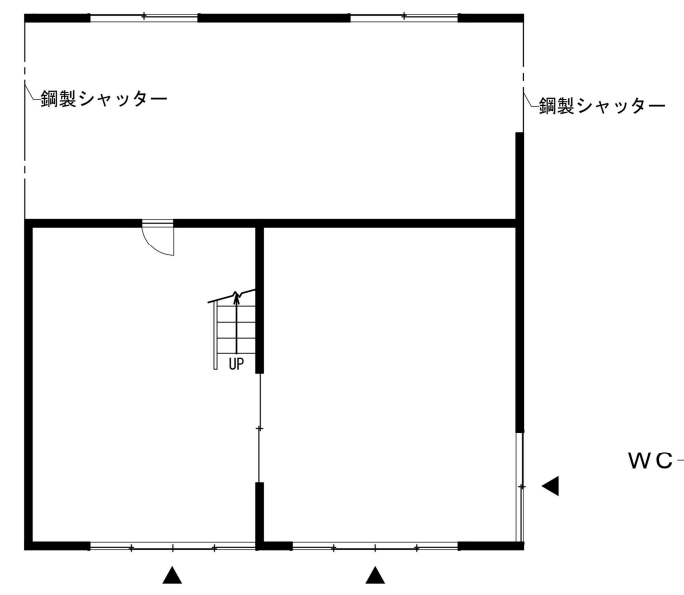
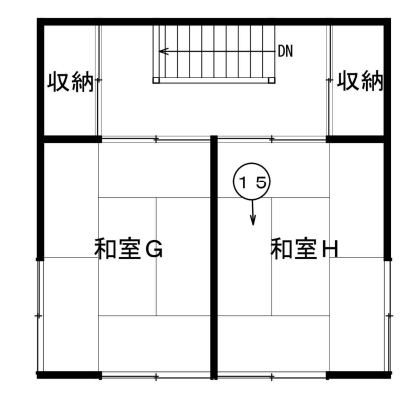
平面図



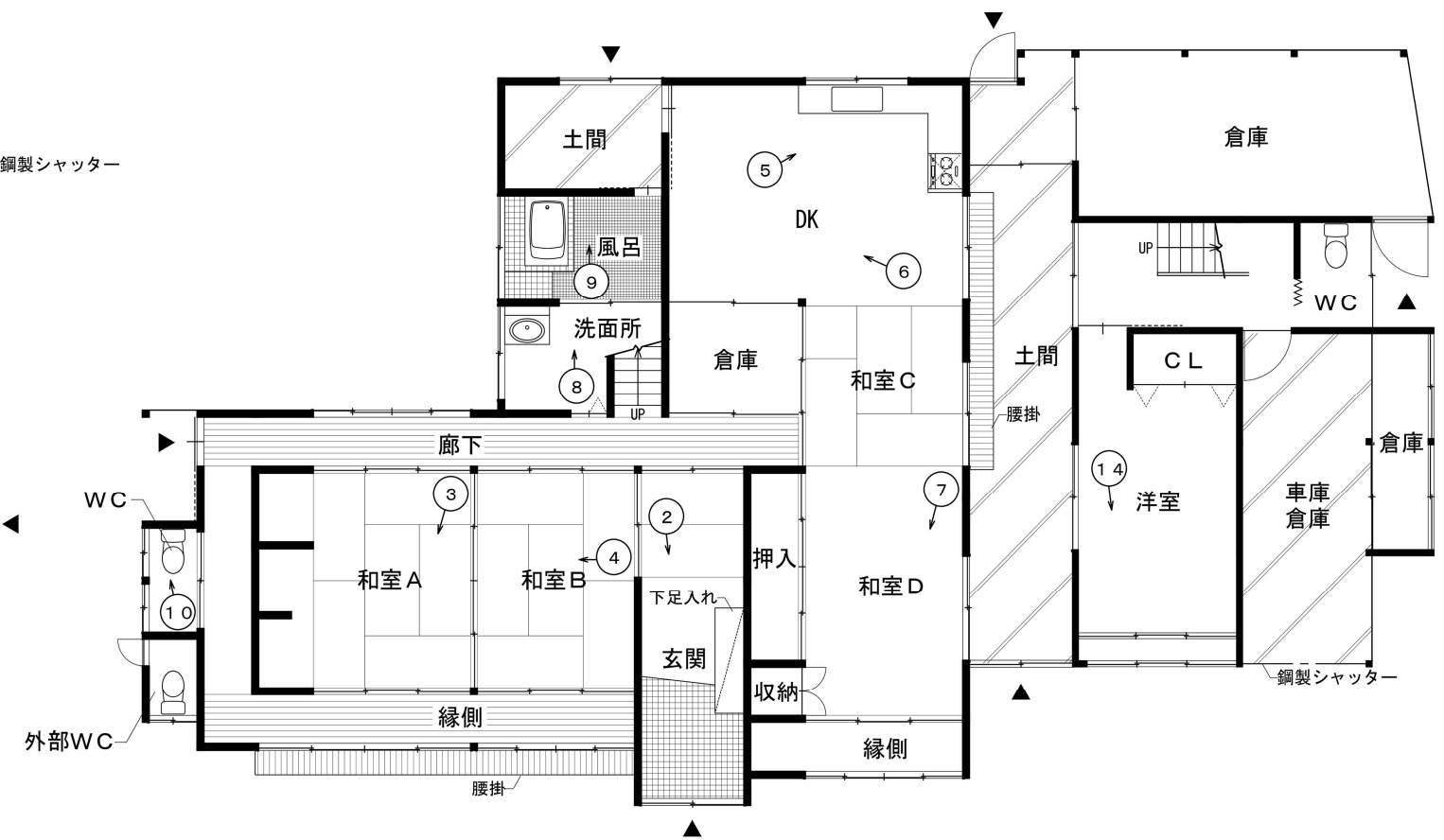
作業場兼倉庫 2階 (屋根裏) 平面図



母屋 2階平面図



作業場兼倉庫 1階平面図



母屋 1階平面図

17

16

1

13