

周南市空き家情報登録台帳

登録番号	194	登録年月日	令和5年10月13日
申込者の権利関係	土地及び建物の所有者		
空き家の所在地	周南市大字米光 (行政区)		米光上
	里の案内人	無	
交通の利便	防長交通バス 米光バス停より徒歩1分		
空き家の状況	用途	併用住宅 (過去に診療所として一部使用)	
	構造	木造2階建・鉄筋コンクリート造2階建	
	敷地面積	842.97㎡	
	延床面積	376.92㎡	
	間取り	7LDK (診療所部分は含めず)	
	建築時期	昭和54年 (診療所部分は昭和14年)	
	駐車場	有 (5~6台)	
	水道	水道	
	キッチン	LPガス	
	バス	電気	
	トイレ	下水 (洋式)	
	その他	・要修繕箇所: キッチンの水道管 (一部詰まり有)・雨樋 ・家財については応相談	
空き家になった時期	令和元年		
所有者の意向要望	売却: 1,000万円 (応相談)		
	ペットの飼育	可	
付帯物件	倉庫・ガレージ		
付帯物件の条件	売却価格に含める		
相手方に対する 要望事項等	無		
土地にかかる 利用制限の有無	無		
その他	学校区・距離 (和田小学校: 1.8km、富田中学校: 11.4km)		

①外観



②外観



③玄関A



④リビング



⑤ダイニング



⑥キッチン



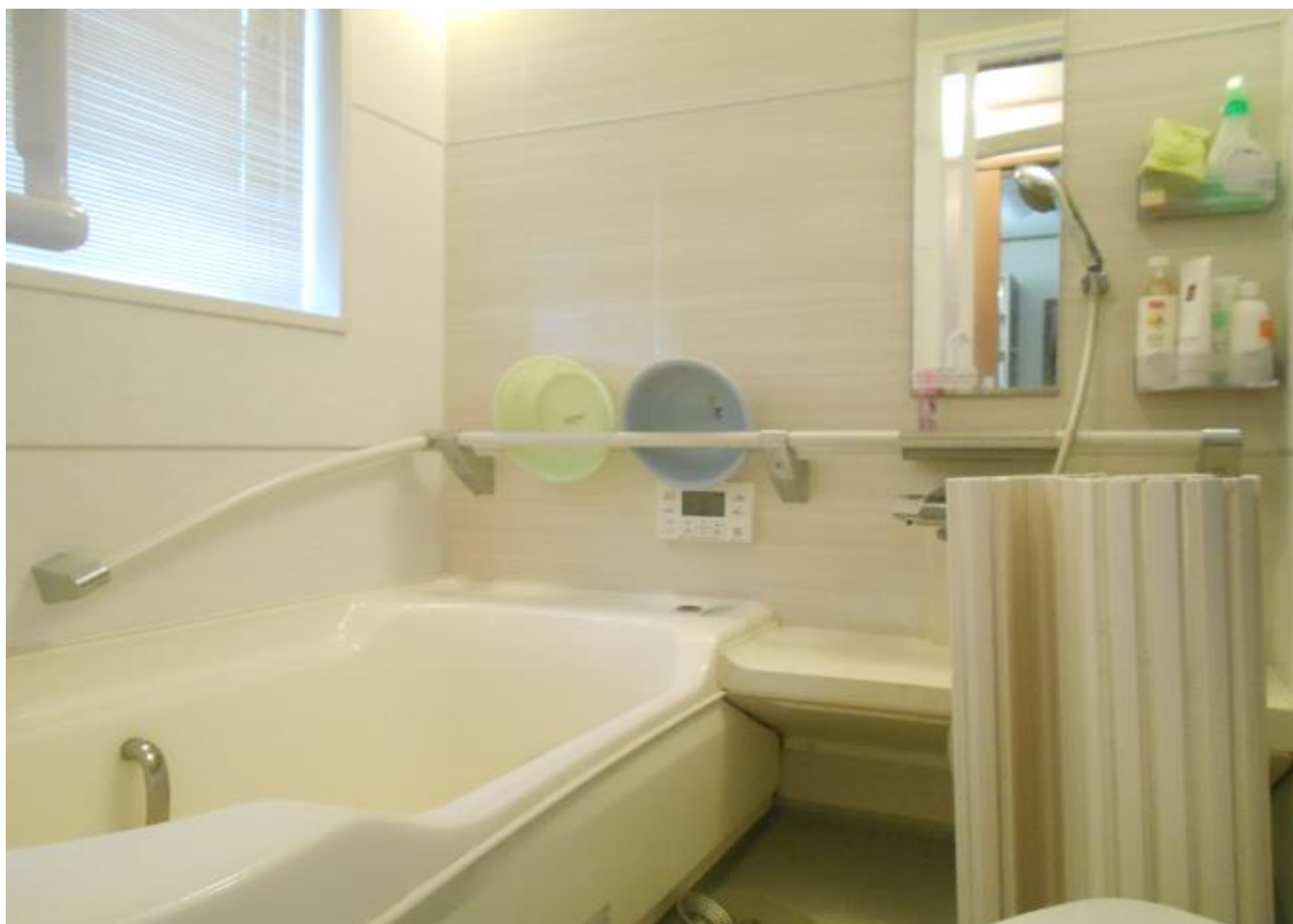
⑦WC 1



⑧洗面所



⑨風呂



⑩和室A・B



⑪和室C



⑫居室A



⑬洋室A (2F)



⑭洋室B (2F)



⑮玄関B



⑯中庭



⑰玄関ホール【旧診療所部分】



⑱事務室【旧診療所部分】



⑱診察室【旧診療所部分】



⑳準備室【旧診療所部分】



②居室B（1F）【旧診療所部分】



②居室C（2F）【旧診療所部分】



②③居室D（2F）【旧診療所部分】

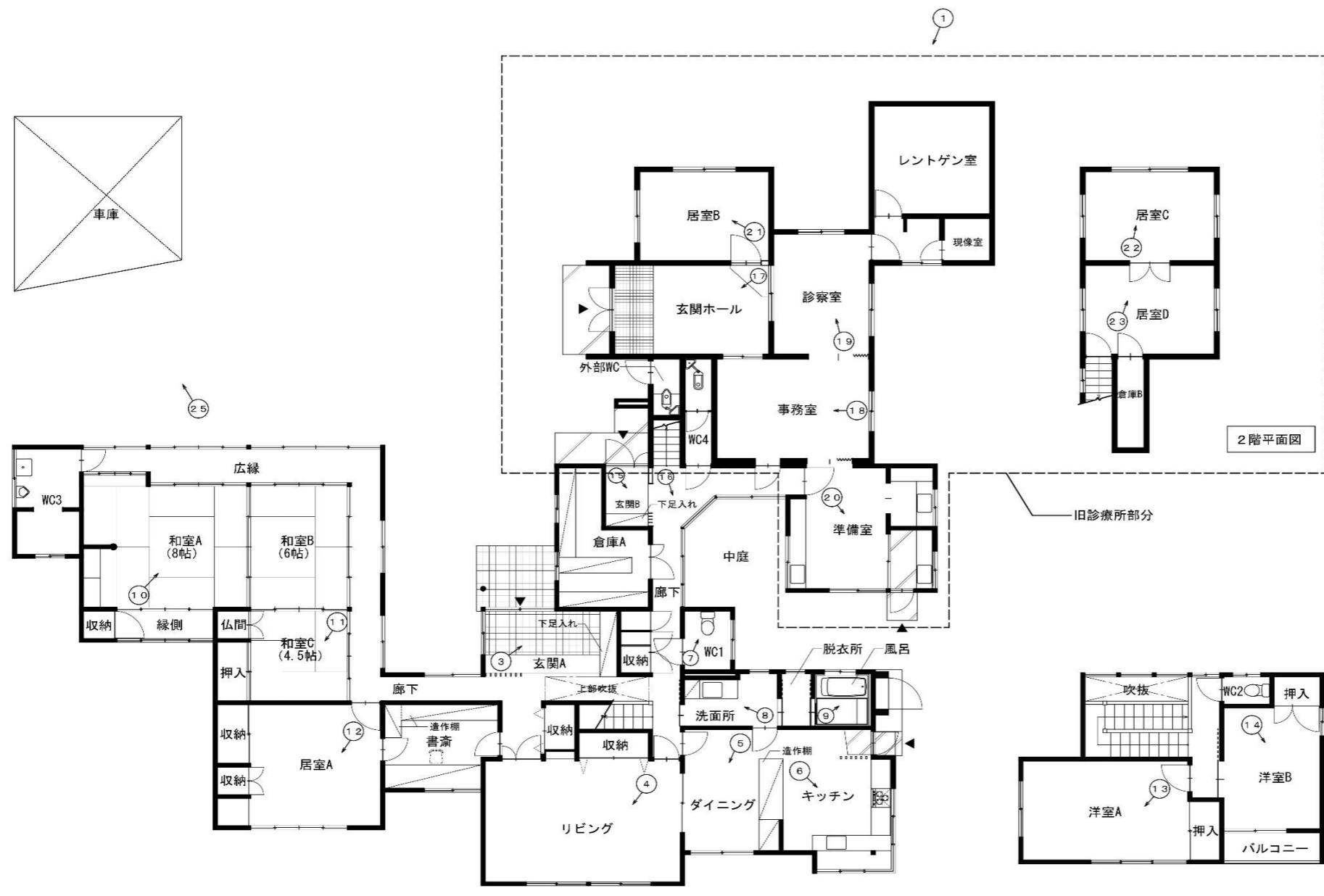
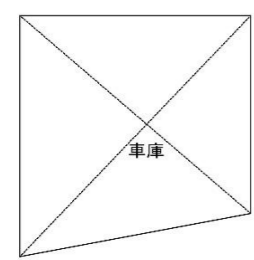
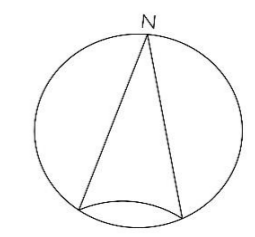


②④倉庫【附帯物件】



②⑤車庫【附帯物件】

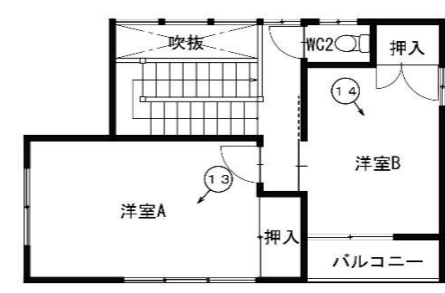




2階平面図

2階平面図

1階平面図



旧診療所部分