

物件情報

1. 周南市鹿野地区へのアクセスについて



【周南市について】

周南市は、本州最西端に位置する山口県の中で東南部に位置しています。平成15年に2市2町の合併により誕生し、山口県内では5番目に大きい656.29km²の面積を有しています。南側は穏やかな瀬戸内海に面しており、瀬戸内海国立公園にも指定されているほか、臨海部にはわが国を代表する広大な石油化学コンビナートが林立しています。市街地はその瀬戸内海に沿う形で広がっています。一方、中国山地を背にした山間部は豊かな自然に恵まれており、四季折々に様々な表情を見せてくれます。

【鹿野地区について】

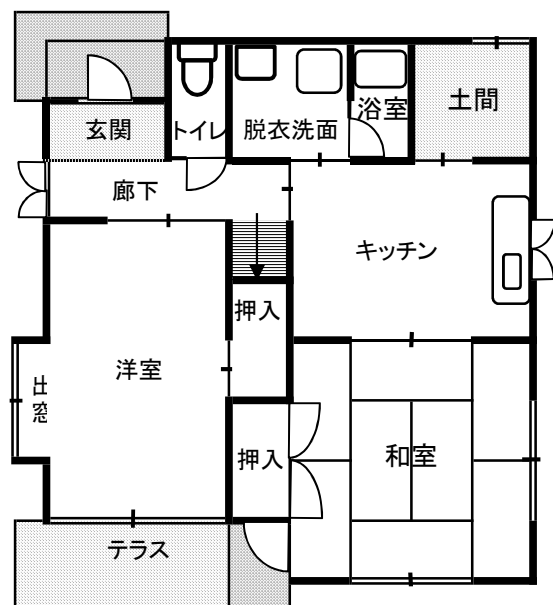
周南市鹿野地区は、島根県との県境、中国山地の西端に位置する高原のまちです。錦川源流の透き通った清流、澄んだ空気、美しい自然の恵みがあります。江戸時代の街道に沿う、街並みもどこか懐かしい雰囲気があります。

(自動車の場合) 中国自動車道鹿野ICを降りて5分程度

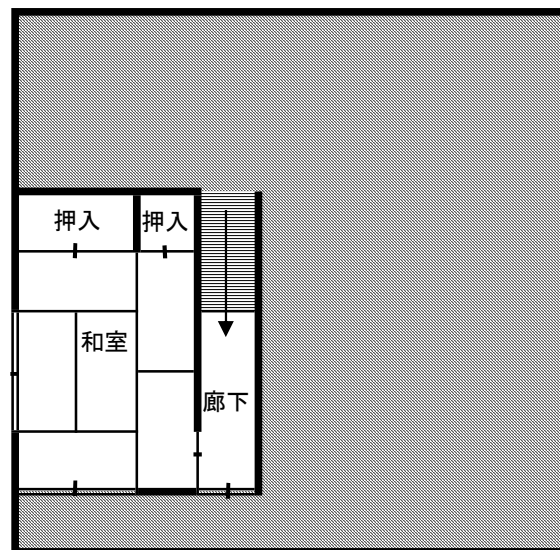
(公共交通機関の場合) JR徳山駅から防長バス鹿野行きに乗車して1時間程度

2. 物件図面

1階



2階



3. 物件写真

(建物外観)



(玄関外観)



(玄関)



(廊下)



(1階洋間①)



(1階洋間②)



(1階キッチン)



(1階キッチン・和室)



(1階勝手口)



(1階和室①)



(1階和室②)



(トイレ)



(洗面・脱衣)



(浴室)



(階段)



(2階和室)



(2階和室)



(庭)

