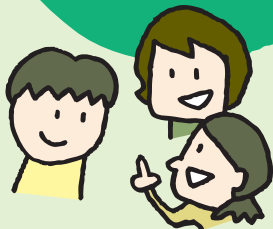


語り合い 聞き合う みんなの語り場

# いどばたカフェ

in 岩国



多様なゲストによる活動紹介と、  
参加者同士の交流・情報交換。



日時 2022年 **10月6日(木)** 10:00～12:00 9:45開場

場所 **岩国市民文化会館**  
**第3研修室** 岩国市山手町1-15-3

参加無料 定員**30名**  
要事前申込 (先着順)

## お申込方法

以下いずれかの方法でお申し込みください。

A. 参加申込フォームより

[https://bit.ly/ido-cafe\\_iwakuni2022](https://bit.ly/ido-cafe_iwakuni2022)

B. 参加申込用紙に必要事項をご記入の上、FAXまたは郵送にて

C. 参加申込用紙の項目をメールにて



## ゲスト

### 遊びと育ちの インクルーシブ架け橋会

代表 **橋本尚理**さん 事務局長 **益満えりか**さん

公園などの身近な遊び場で、障がいのある子どもが安心して遊び育つことができる環境づくりをめざし、インクルーシブイベントなどの取組を展開。2021年より年2回、障がいのある子どもとその家族が安心して公園を利用できるイベント「ふくろう公園インクルーシブDAY」を開催。次回予定は10月23日(日)。

インクルーシブとは：「すべてを含んでいる(排除しない)」という意味。誰もが分け隔てなく生活することを表した言葉です。

申込締切：**10月3日(月)**

「県民活動アンバサダー 公開リレー講座」の一環として開催します

「県民活動アンバサダー」とは、山口ゆめ花博で高まった県民参加の機運を継承し、山口県の県民活動やボランティア活動の「輪」を拡大していく仲間の総称です。公開リレー講座は、活動の「輪」を拡大する場として、県内6か所で開催します。

お申込み・お問合せ先

**県民活動アンバサダー事務局**  
(NPO 法人市民プロデュース)

〒753-0074 山口市中央3-6-1-2F

TEL 083-932-4919 FAX 083-932-4929

Email yumehana@npsosp.org

新型コロナウイルス感染予防対策を講じた上で開催します。体調管理やマスク着用、消毒等にご協力ください

FAXは切り取らずにお送りください

2022.10.6@岩国

## いどばたカフェ in 岩国 参加申込用紙

申込締切：10月3日(月)

FAX 083-932-4929

お名前	ふりがな	年代	性別	男性	居住地	市・町
				女性		
ご所属	必ず緊急時に連絡が取れる電話番号をご記入ください					
メール	yumehana@npsosp.orgより、申込締切日以降に当日の詳細をご連絡します。必ずご記入ください				登録番号 (県民活動アンバサダーの方のみ)	