

周南市空き家情報登録台帳

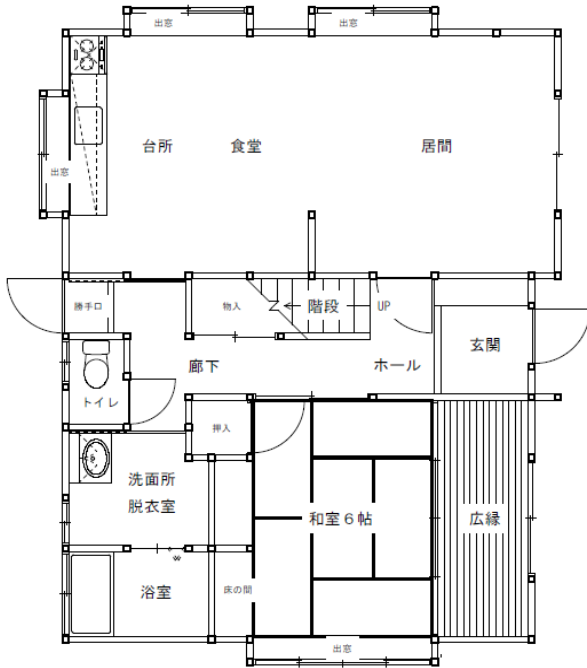
| | | | |
|-------------------|------------------------------------|------------|-----------|
| 登録番号 | 168 | 登録年月日 | 令和4年7月22日 |
| 申込者の権利関係 | 土地及び建物の所有者 | | |
| 空き家の所在地 | 周南市長穂 | | (行政区) 山手 |
| | 里の案内人 | 有 | |
| 交通の利便 | 鹿野 I C から車で約20分 | | |
| 空き家の状況 | 用途 | 住宅 | |
| | 構造 | 木造2階建 | |
| | 敷地面積 | 320.73㎡ | |
| | 延床面積 | 125.33㎡ | |
| | 間取り | 4LDK | |
| | 建築時期 | 平成2年5月 | |
| | 駐車場 | 有(3台) | |
| | 水道 | 井戸水等 | |
| | キッチン | 電気 | |
| | バス | 電気 | |
| | トイレ | 水洗(洋式、浄化槽) | |
| その他 | | | |
| 空き家になった時期 | 令和3年12月 | | |
| 所有者の意向要望 | 売却: 300万円(応相談) | | |
| | ペットの飼育 | 可 | |
| 付帯物件 | 倉庫 | | |
| 付帯物件の条件 | 売却 | | |
| 相手方に対する 要望事項等 | 現状引き渡し | | |
| 土地にかかる 利用制限の有無 | 土砂災害警戒区域 | | |
| その他 | 学校区・距離(沼城小学校:約2.6km、須々万中学校:約2.5km) | | |



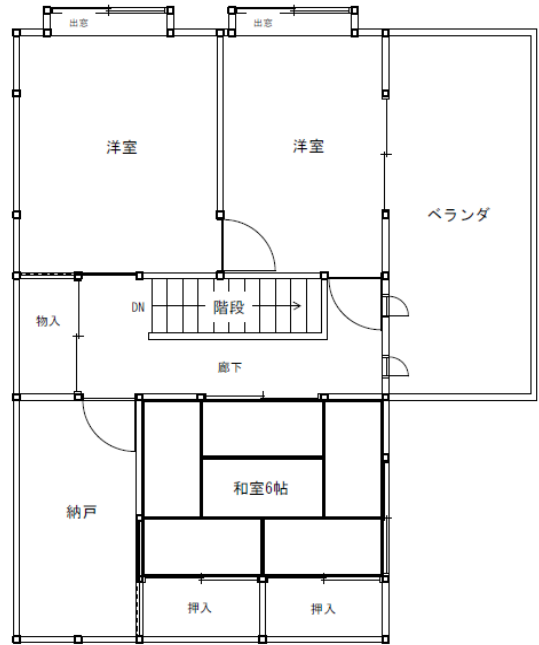




平面図



1階平面図



2階平面図