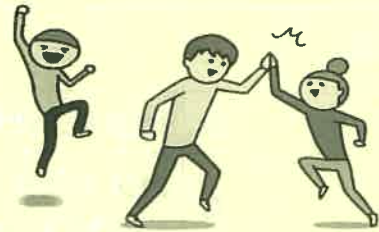


# 「県民活動リレーイベント」

## を募集します



### 募集対象

県民活動への理解と参加促進を図るため、  
県民活動団体が、地域で他の団体と協働  
して開催するイベント(募集: 2団体程度)

### 主催団体

県内のNPO法人、任意団体等の県民活  
動団体

### 実施方法

- イベントは、県が定める「県民活動促  
進期間」(令和3年10月~11月)に  
開催します
- 主催団体が中心となり、当財団と他の  
団体(協力団体)とで実行委員会を設置  
して企画・運営を行います

### 応募方法

別添の申請書により**令和3年6月10日(木)**  
までに下記お申込み先までFAX、メール、  
郵送してください

### お申込み先・お問合せ

公益財団法人 **山口きらめき財団**

〒753-0082

山口市水の上町1番7号

TEL 083-929-3600

FAX 083-924-9096

メール info@v-kirameki.or.jp



### 開催支援

- 1会場あたり**20万円以内**(対象経費は裏面別表  
のとおり)を**助成**
- イベント参加者の保険料を当財団が負担
- 当財団作成の県民活動啓発グッズ(のぼり、エア  
アーチなど)が利用可能
- ※新型コロナウイルスの状況によりイベントが中止  
となった場合には、それまでの対象経費は当財団が  
負担します

### 昨年度のリレーイベントは…

#### ①食と芸術の文化祭 in 三丘

日時 11月7日

場所 三丘文庫(周南市)

内容 ・ワークショップ

・パン教室 ・さをり織り体験 など

主催団体 NPO法人キセキみなくるはうす光

協力団体 三丘文庫&三丘パン研究会



#### ②女性のパワーで地域を元気に

日時 11月21日

場所 江汐公園(山陽小野田市)

内容 ・薬草講座 ・竹細工

・グラウンドゴルフ など

主催団体 山陽小野田市連合女性会

協力団体 すげえちゃ高泊、有帆竹灯会



## 別表

## 助成金の対象となる経費

区 分	内 容
謝 金	講師料、出演料、演奏料、指導者や通訳者等への謝礼
旅 費	講師等旅費、会議等旅費 ※当財団の規程の範囲内
消 耗 品 費	消耗品の購入等
印刷費・広告宣伝費	資料・チラシ、ポスター等の印刷費、立て看板・横断幕・パネル等製作費、広告掲載料等
通 信 運 搬 費	郵便切手やはがきの購入、メール便・宅配料等の送料、美術品や楽器、道具等の運搬料
会 議 費	外部の講師等の昼食・お茶代等
使用料・賃借料	会場使用料や冷暖房費・マイク等の備品を含む付帯設備使用料、著作権使用料、作品借上料、器具・楽器・衣料等の借料（レンタル料）等
委 託 費	外部に発注する経費（音響設備費、警備委託料等）
そ の 他 経 費	理事長が特に必要と認める経費

注）助成金の支払いは概算払いにも対応できます。

## 県民活動リレーイベント助成金申請書

令和 年 月 日

県民活動リレーイベント助成金について、県民活動リレーイベント助成金交付要綱第4条の規定により、下記のとおり申請します。

(ふりがな)		
団体名		
代表者職氏名	(役職)	(氏名)
団体所在地	〒	

### 1 申請団体の概要について

設立年月日			
会員数	人	活動地域	
団体の目的			
担当者連絡先	担当者名		
	住所	〒 ( )	
	携帯		メール

### 2 協力団体の概要について

団体名	代表者名	
団体所在地	連絡先	
団体名	代表者名	
団体所在地	連絡先	
団体名	代表者名	
団他所在地	連絡先	

### 3 イベントの内容について

イベントの名称			
実施日時	令和 年 月 日		
実施場所	市(町)		
参加者見込	参加見込人数	人	どのような人か
イベント内容・実施方法・成果等			

#### 4 予算書

##### (1) 収入

科目	予算額	内訳等
助成金	円	
その他	円	
収入合計	円	

##### (2) 支出

科目	予算額	内訳等
謝金	円	
旅費	円	
消耗品費	円	
印刷費・広告宣伝費	円	
通信運搬費	円	
会議費	円	
使用料・賃借料	円	
委託費	円	
その他の経費	円	
支出合計	円	