



コロナ禍で 生まれる不安に

周南市
市民活動支援センター
市民活動講演会

飲み込まれないために



新型コロナウイルス感染症の感染拡大を受けて、市民活動や地域活動の自粛や縮小が続いています。感染症対策の難しさ以上に、「感染してしまったら」「感染者を出してしまったときの誹謗中傷が怖い」といった不安の声が多く聞かれます。このような「コロナ禍」で生じる様々な不安の原因を理解し、これからの市民活動や地域活動に活かしてもらうとともに、コロナ禍から前に進む力について学ぶ為のオンライン講演会を開催します。



参加
無料

日時

令和3年

2月23日 火祝

13:30 ~ 15:30

会場

【メイン】
周南市徳山駅前
賑わい交流施設3階 交流室2
【サテライト】
防府市地域協働支援センター 会議室
両会場とも、講師のオンライン映像を
視聴する会場となります。

定員数

周南会場 30名
防府会場 20名 (各会場申込先着順)

申込
方法

- ① チラシ裏面の申込欄に必要事項を記載し、市民活動支援センターに持参またはFAXにて提出してください。
 - ② チラシ裏面の申込欄の内容を記載したメールまたは電話にてお申込みください。
- ※申込期間：令和3年2月1日(月)～2月19日(金)、または各会場の定員数に達した時点でメ切とさせていただきます。

講師

高橋 聡美 氏 (中央大学人文科学研究所)



中央大学人文科学研究所客員研究員で元防衛医科大学
校精神看護学教授。国立精神神経センター等で看護師と
してメンタルヘルスに長年関わった後、スウェーデンでメン
タルヘルス制度について調査を行う。帰国後、看護教育に
従事する傍ら、自殺予防活動や被災地の遺族ケアなどに奔
走し、2012年より「生きづらさ」への全人的支援をテーマに
自殺予防教育やグリーフプログラム運営を行う。近年では
新型コロナ対策の派遣自衛官のメンタルケアも行う。
主な著書に「グリーフケア死別による悲嘆の援助」「ひとり
じゃないドキュメント震災遺児」など。

講演会の様子はライブ配信しますので、
自宅からでも講演会に参加できます。

申込
不要



講演会の開催時間に合わせて、周南市の公式Youtubeチャンネル“Shunan movie チャンネル”にて
ライブ配信しますので、そちらからご視聴ください。



主催 周南市市民活動支援センター

共催 公益財団法人周南市ふるさと振興財団

協力 防府市市民活動支援センター・周南市徳山駅前賑わい交流施設



【申込欄】

団体名(あれば)	氏名_1
	氏名_2
連絡先 (氏名_1のみ)	電話番号
	メールアドレス
参加会場	<input type="checkbox"/> 周南会場 <input type="checkbox"/> 防府会場

※個人情報の取り扱いについて「ご記入いただいた個人情報は、当事業に関するご連絡等にものみ使用します。また開催後(14日以内)に新型コロナウイルス感染者が発生した場合など、必要に応じて保健所等公的機関へ取得させて頂いた情報を提供する場合がございます。

**当事業は新型コロナウイルス感染症への感染防止に努めて開催します。
参加される方は以下の内容についてご確認いただき、感染防止にご協力ください。**

■参加する際の注意

- ・飛沫防止のためのマスクの着用もしくは咳エチケットの順守をお願いします。
- ・会場に入る際に手指消毒をお願いします。
- ・会場内にて体調が悪くなった場合、速やかにスタッフに申し出てください。

■以下の方はご来場をご遠慮いただき、ライブ配信にてご視聴ください。

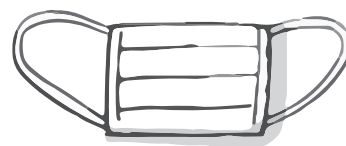
- ・37.5℃以上の発熱や、軽い風邪症状などが見られる方。
- ・過去14日以内に感染拡大している地域や国への訪問歴がある方。
- ・高齢で基礎疾患をお持ちの方や体調に不安のある方。

■会場内での感染防止対策

- ・座席間隔を十分にとり、密集と密接を防ぐ会場づくりを行います。
- ・会場内の換気を行い、密閉を防ぐ会場づくりを行います。
- ・受付時に、検温を行いますのでご協力をお願いします。
- ・会場スタッフはマスクを着用し、受付や各種対応をさせていただきます。

■その他

- ・本事業は、新型コロナウイルス感染症の感染拡大状況により、開催方式の変更または、急遽中止となる場合があります。



**新型コロナウイルス接触確認アプリCOCOAの
インストールにご協力ください。**

インストールされた方は、来場時にはBluetoothをオンにしてください。

Google Play



App Store



【問合せ・申込先】 周南市市民活動支援センター (問合せ対応時間：日・祝日を除く 9:30~18:15)



0834-32-2200



0834-32-2201



shientent@city.shunan.lg.jp