

支援センター紹介

情報発信・収集 支援センター活用法！

情報をより多くの方へ届けたい、情報を手に入れたい そんな時にご活用いただける周南市市民活動支援センターの機能をご紹介します！

市民活動団体のイベントや活動をより多くの人に知ってほしい！

「情報ひろば」、メールマガジンへ情報掲載

掲載を希望する情報（開催日時・場所・内容・申込の有無・費用・問合せと申込先 など）を毎月10日までにご提供いただければ、その月の下旬に発行、配信している情報紙「情報ひろば」とメールマガジンへの掲載ができます！情報紙は各地域の市民センターや図書館など、市内の公共施設に設置しています。



チラシ同封サービス

「情報ひろば」を公共施設に送付する際に、広報物を同封発送します。同封に必要な部数410部をご用意ください。無料サービスですが、可能な限り封入作業にご協力いただくと助かります！封入作業は毎月23日 14:00～ 当センター 交流コーナーにて実施します。（23日が日祝の場合はその前の土曜日に実施。）※同封サービスをご利用の際は、希望する月の20日までに当センターまでご連絡ください。

市民活動パネル展示

1100mm×800mmのパネルを最大二面分ご利用いただき、1団体につき約1ヶ月間の展示ができます（※申込団体数が複数の場合は抽選）。展示物は団体のみなさんにご用意いただき、自由に展示していただけます。展示を希望される団体は、申込期間や展示期間などがございますので詳細を当センターまでお問合せください。



【「文殊の会」による展示】



【「周南市公園愛護会 みどりの会11」による展示】



メールマガジン配信（助成金・イベント情報）

配信を希望される方へ、毎月2回メールマガジンをお届けしています。10日頃に助成金情報、25日頃に当センター登録団体のみなさんの各種情報や、山口県内、周南市内で開催されるイベントや講座情報について配信しています。

助成金やイベント、講座情報を知りたい！



掲載している機能をご利用いただけるのは、周南市市民活動支援センターグループバンク登録団体のみとなります。登録条件や、登録申請方法は右記QRコードよりご確認ください。



【グループバンク登録・申請方法】

お知らせ① 『周南きさらぎ文化祭』について

徳山駅前賑わい交流施設は令和3年2月3日に開館3周年を迎えます！毎年2月をイベント月間とし、『周南きさらぎ文化祭』を開催しています。当センターでは今年度「市民活動常設展示」と「きさらぎオーブントーク」、講座を実施する予定です。詳細が決まり次第、当センターホームページでお知らせいたします！



掲載している写真は昨年度の『周南きさらぎ文化祭』の様子です



お知らせ② 市民活動支援センターのご利用に関するアンケート結果

周南市市民活動支援センターでは年に1回、市民活動グループバンク登録団体の皆様へ「登録内容の確認調査」にご協力いただいています。登録内容の確認調査は、各団体の情報を最新の状態に保ち、活動を市民の方に広く知っていただくことを目的に実施しており、市民活動支援センターのご利用に関するアンケート」の回答にもご協力いただいています。今年実施したアンケートの結果の一部をご報告します。

○ 市民活動支援センターの支援や機能について、団体活動に役立っているものを3つまで教えてください。

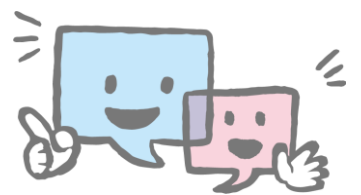
- ・印刷機などが使え、作業スペースにもなるワーキングコーナー … 85
- ・各種相談ができる相談窓口 … 49
- ・団体の掲示物を提示できるセンター内の各掲示板 … 46
- ・会議や集会などに使え、予約もできる交流コーナー … 46
- ・イベント機材の無料貸し出し … 40

○ 貴団体が、課題と感じていること、今後取組まなければならないと感じていることは何ですか？(複数回答可)

- ・会員の高齢化が進み、活動参加者が減っている … 89
- ・会員数の減少、新規会員が獲得できていない … 87
- ・活動する場や、機会が減っている。活動がマンネリ化、または停滞している … 38
- ・活動に必要な資金が不足している … 34

○ 活動上、今後必要と感じている支援について教えてください。(複数回答可)

- ・情報発信(SNS等)支援 … 41
- ・資金提供 … 24
- ・施設(会議室)等の提供、紹介 … 23
- ・ボランティアマッチング … 22
- ・ファンドレイジング(資金獲得)支援 … 22



(アンケート回答数:193)



【アンケート結果】

各質問の回答は選択数が多かった項目を抜粋して掲載しています。当センターホームページにアンケート結果詳細を掲載しています。左記のQRコードよりご覧いただけます。



【編集・発行】

【発行日：2020年11月25日】

周南市市民活動支援センター

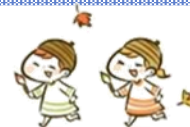
〒745-0034 周南市御幸通2丁目28番2 徳山駅前賑わい交流施設3F

TEL:(0834)32-2200 / FAX:(0834)32-2201 / Eメール:shientent@city.shunan.lg.jp

HP:インターネットの検索ページから検索!

周南市市民活動支援センター [検索]

開館時間:9:30~22:00 相談対応可能日時:平日・土 9:30~18:15



YUIは、HPにも掲載しています!