

# OOMUKAI TIMES



第153号 / 2月1日発行

大向地区 人口 334人 (男性146人 女性188人)  
世帯数 182世帯 12/31現在



発行：大向市民センター（きんぽー館） 情報があればこちらまで→ TEL.88-0312

パソコンでご覧になる場合はこちらから→『周南市コミュニティ推進連絡協議会』ホームページ  
(<http://shunan-chiikijoho.jp/council/>)

## 今年も元気いっぱい楽しい 大向地区行事の始まりです！

向道湖ふれあいの家にて『新春ふれあいの集い』が盛大に開催されました。今年では来賓の方々を含め、52名の出席者と、情報交換やビンゴ大会など楽しい集いになりました。



二俣神社にて『どんど焼き』が行われました。多少雨も降りましたが、教育文化部のお世話により、無事に神事を執り行うことができました。



## どんど焼き & ふれあいの集い

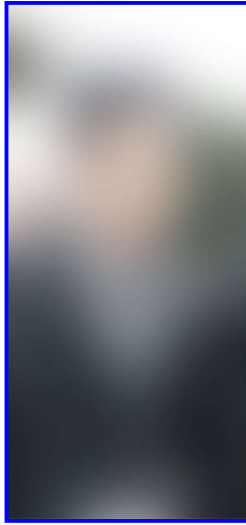
# ～大向地区の新成人紹介～

今年、成人を迎えられたお二人です。

おめでとうございます！！

(●●地区)

●●さん



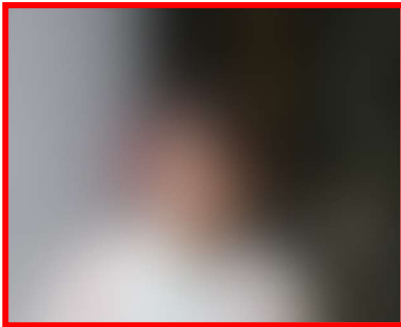
成人となって

これまでの自分は、自由し放題で、周りの人に心配ばかりかけてきました。20歳を迎えた今、責任ある行動をとり、もっと大人にならなければならないという思いが湧いてきます。

まだこれからの道は、はっきりと決まっていませんが、いろんなことに挑戦して、自分の道を探していきたいと思います。

(●●地区)

●●さん



成人となって

無事に成人を迎えることができうれしく思います。これまでありがとうございます。私は、今社会にでて働くこともできています。

これからもいろんなことにチャレンジして、頑張っていきます。

# ～大向新春ふれあいの集い～

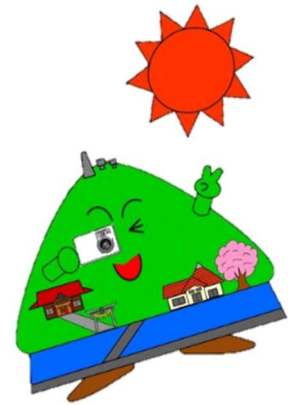


成人式の日と同日には「ふれあいの家」で『大向新春ふれあいの集い』が開催されました。参加された方は××前に成人式を迎えられた大先輩の方々と、年齢を感じさせないオーラや充実感、ぬくもり等が会場のいたれる所にあふれていて、会もとても楽しかったです♡

どうぞ、新成人のお二人もこれから大先輩の方々の様に素敵な年を重ねていかれて下さいね。

ぶらりと

# きんぽーくん 行くうへ!!



↑ この冬は雪もちらつく程度に1、2回降ったかなというくらいで、雪景色を見ることができないかもしれないね。悲しいのでいい月が出た日のものを一つ。  
雨も少なく乾きがちだから、まとまって降るときは土砂崩れに十分注意しよう!

## 2月の行事予定

- 1日(土) やまびこ号巡回(14:30~15:00) 大向市民センター前
- 4日(火) 税申告相談日(13:30~15:30) 大向市民センター
- 6日(木) 料理教室(9:00~ ) 大向市民センター
- 7日(金) 大正琴(9:00~ ) 大向市民センター
- 13日(木) 出前トーク(ごみの捨て方)(10:00~12:00)  
大向市民センター(大向コミュニティ婦人部)
- 19日(水) やまびこ号巡回(14:30~15:00) 大向市民センター前
- 21日(金) 大正琴(9:00~ ) 大向市民センター

※いきいき百歳体操は毎週月曜日10:00から市民センターで行っています。

## 地域の掲示板

このコーナーでは、大向地区の団体や個人から地域にお知らせしたい情報を紹介します。内容に関するご質問や掲載したいことなどございましたら、大向市民センターへご連絡ください。

### 一緒に健康マージャンをしませんか？

地域交流と頭の運動を兼ねて、活動グループを作りたいと考えています。

晩寒の候、皆様には益々ご清栄のこととお慶び申し上げます。

この度、古希を迎えましたことを機に、定期的に麻雀を楽しむ団体を作りたいと考えております。まだ、希望だけで具体的な形にはなっておりませんが、一緒に学びながら楽しみたいという方を募集いたします。

現状では、「向道湖ふれあいの家で行う」こと、「4月ごろに開始する」こと、「健康麻雀のルールを用いて行う」ことを考えております。卓や牌などは準備がありますので、ご興味のある方は、ぜひ山本までご連絡ください。



五味地区 山本 妙子 (TEL:88-2103)

※1月末現在、雨や雪が少なく乾いたところに長雨が続きます、昨年8月号に記載した情報から、土砂災害の予兆の特徴について、今一度確認していただければ幸いです。

#### ①がけ崩れ

- がけから水が吹き出す。
- がけからの水が濁る。
- がけに亀裂が入る。
- 小石がパラパラと落ちてくる。
- がけから音がする。

#### ②土石流

- 山鳴りや立ち木の裂ける音が聞こえる。
- 石のぶつかり合う音が聞こえる。
- 雨が降り続けているのに、川の水位が下がる。
- 川の水が急に濁ったり、流木が流れてくる。

#### ③地すべり

- 山腹や地面にひび割れや段差ができる
- 沢や井戸の水が濁る。
- 斜面や地面から水が吹き出す
- 建物や電柱、樹木が傾く。
- 井戸や野池の水かさが急激に変わる。

※千葉県庁 HP「土砂災害の予兆・前兆現象より」