

周南市空き家情報登録台帳

| | | | |
|-------------------|------------------|---------------------------|------------|
| 登録番号 | 128 | 登録年月日 | 令和2年 9月 8日 |
| 申込者の権利関係 | 土地及び建物の所有者 | | |
| 空き家の所在地 | 周南市大字樋口 (行政区) | | |
| | 里の案内人 | 無 | |
| 交通の利便 | JR岩徳線 高水駅より徒歩10分 | | |
| 空き家の状況 | 用途 | 住宅 | |
| | 構造 | 木造2階建 | |
| | 敷地面積 | 550㎡ | |
| | 延床面積 | 330㎡ | |
| | 間取り | 14LDK | |
| | 建築時期 | | |
| | 駐車場 | 有 (10台) | |
| | 水道 | 井戸水等 | |
| | キッチン | 電気 | |
| | バス | 灯油 | |
| | トイレ | 水洗 (洋式) | |
| | その他 | 現在キッチンは電気、バスは灯油だが、ガスにも変更可 | |
| 空き家になった時期 | 平成29年(2017年) 3月 | | |
| 所有者の意向要望 | 売却：400万円 | | |
| | ペットの飼育 | | |
| 付帯物件 | 倉庫・畑 (580㎡) | | |
| 付帯物件の条件 | 要相談 | | |
| 相手方に対する 要望事項等 | 現状引き渡し。 | | |
| 土地にかかる 利用制限の有無 | | | |

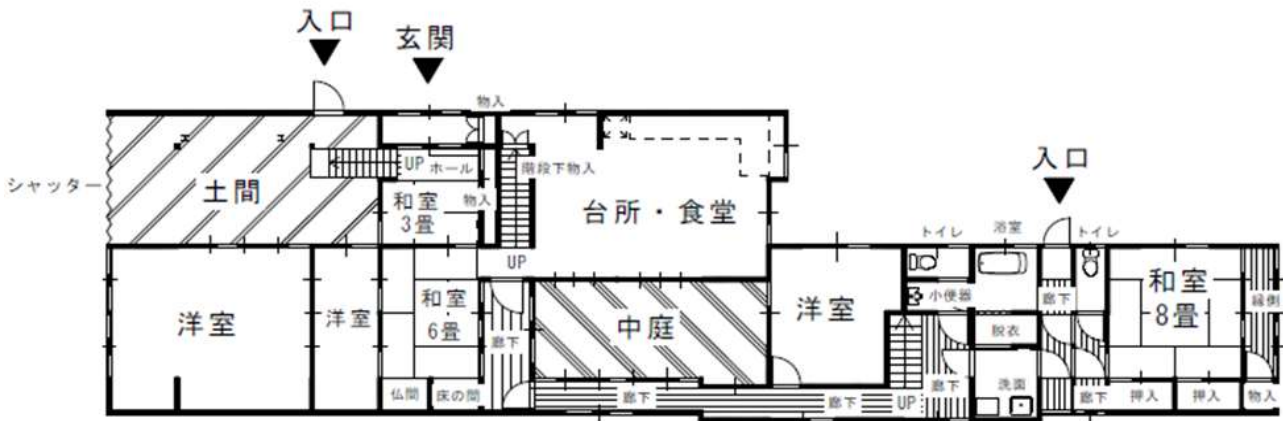




平面図



2階平面図 S = 1/100



1階平面図 S = 1/100