



情報ひろば



イベント情報

市民活動支援センターHPのトップページ～月別の催しもの～もご覧ください！

■ 第63回『周南おりがみ研究会』例会 ■

今回の共有テーマ・・・『蝉（Cicada）』

日時 7月26日（日）9時～12時 **場所** 周南市役所（2F）「シビック交流センター 交流室1」

内容 『おりがみ』に関する研究・発表・交流 **持参物** 筆記用具 **申込方法** 電話・メール

対象 小学生以上の方 **参加料** 初回無料 ※入会ご希望の方には年会費の詳細を当日説明 **〆切** なし

お願い 当日は朝自宅での検温をしていただき、「マスク」を着用のうえご参加ください

問合せ・申込先 周南おりがみ研究会（松田） Tel：080-1942-9222 メール：kuniom1119@outlook.jp



■ ヤゴ観察大作戦（5月～7月） ■

内容 おうちからプールのヤゴが脱出する様子を観察してみよう！プールに設置したヤゴ脱出装置の写真をインターネットに定期掲載。ヤゴがプールから脱出の様子を見ることができます。（動画配信もしています）

アクセス先 wfen.jp/yago/

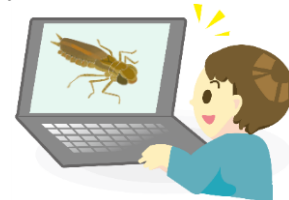
※視聴料は無料ですが、回線（通信費等）は自己負担になります。動画等閲覧時にはご注意ください。

設置場所（予定） 永源山公園プール・周南市水泳場

用意するもの インターネットが観られるもの パソコンやスマートホンなど

問合せ先 特定非営利活動法人 水環境地域ネットワーク Tel/FAX：0834-34-8544

メール：info@wfen.jp HP：<http://www.wfen.jp/>



■ 「初めてのサルサダンス」教室再開のお知らせ ■

日時 毎月第1～第4日曜日 19時～21時 **場所** 中央地区市民センター（飯島町1丁目13）※無料駐車場あり

内容 ラテンのリズムで楽しくリフレッシュしませんか？ 見学・体験は無料です。

対象 どなたでも **お願い** 新型コロナウイルス感染防止のため「マスク」の着用をお願いします。

事前申込 1週間まえまで 参加費 月謝 1,500円（入会金なし）

問合せ先 周南ラテン文化クラブ（大木）

Tel：090-6412-0387 または HP：<http://latinashunan.jpn.org/> より



周南市市民活動支援センターからグループバンク登録団体さまへお知らせ

7月はグループバンク登録更新の月になります。登録更新に関する書類を各団体さまに郵送でお送りいたしますので、届きましたら中身を確認し、期限までに必要書類をご返送ください。

なお、**内容に変更がない場合も、必ずご提出いただきますよう**、よろしくお願いいたします。

■ 周南けん玉教室からのお知らせ ■

6月から教室を再開いたしました。今後は**予約制、前半と後半の二部制**にさせていただきます。

下記の方法で予約をお願いします。返信をもって受付完了です。 **対象** けん玉好きな人（大人もOK）

予約方法 ①電話：090-8362-7608（Cメール・imessage可） ②メール：marimba@yahoo.co.jp

③**予約サイト『周南けん玉教室』**※開催日の1週間前から可 ④教室にて直接、次回予約（参加者名簿に記入）

.....▶予約サイトQRコード.....▶



注意・お願い ①前半、後半のどちらか1時間のみ。

（申し込み人数が少ない場合は、もう片方の時間も参加可能です。その際はこちらからご希望を伺います。）

②**マスク、検温、アルコール消毒**をお願いします。③**グループ予約**も受け付けます。

④貸しけん玉は当面ありません。けん玉、筆記用具をお忘れなく。けん玉購入希望者の方は、連絡してください。

原則 第1・3 金曜日	きずな教室(前半17時～、後半18時～)			周南総合庁舎 7階 きずなルーム	
	7月3日・17日	8月7日・21日	9月4日・18日	10月2日・16日	(定員) 前半、後半 各10名 ※1人1時間 50円
11月6日・20日	12月4日・18日	1月15日・29日	2月5日・19日	3月5日・19日	

原則 第2・4 木曜日	とくやま教室(前半16時半～、後半17時半～)			市民センターとくやま 1階 ホール	
6月25日	7月9日	8月13日・27日	9月10日・24日	10月8日・22日	(定員) 前半、後半 各15名
11月12日・26日	12月10日・24日	1月14日・28日	2月25日	3月11日・25日	

問合せ先 周南けん玉教室〈山本 まり（日本けん玉協会 二級指導員）〉 Tel：090-8362-7608

★「とくやま教室」は主にあそび中心。「きずな教室」は級・段位練習、大会トレーニング中心です！

☆Facebook『周南けん玉教室』やgooブログにレポートしています！下記のURLからご確認ください◎

Facebook：www.facebook.com/shunan.kendama / gooブログ：<https://blog.goo.ne.jp/shunan-kendama>



■ 周南市環境館 体験教室のご案内 ■

🌱いつでも気軽にご希望の体験ができます。電話でお申込みください。

お願い・注意 新型コロナウイルス感染拡大防止のため来館者数を制限させていただきます。また、マスク着用などの対策にご協力願います。体調のすぐれない方、発熱等の風邪の症状がある方は、ご来館をお控えください。

内容

《リメイク工房》・・・不用になった物を利用したクラフトです。新たに役立つ物に生まれ変わらせましょう。

①ハンカチで作るブックカバー【持参物：ハンカチまたは布 40cm角 2枚、ミシン糸、リボン/所要時間：60分】

②ハンカチで作る箸袋【持参物：ハンカチまたは布 30cm角 1枚、ミシン糸、ひも、ボタン/所要時間：60分】

③段ボールで作るパズル【所要時間：60分～120分】

④保冷剤で作る消臭剤【持参物：びん、お好みの精油など/所要時間：30分】

⑤リメイク缶【持参物：缶/所要時間：30分】

⑥デニムで作るバック【持参物：デニム、裏地用の布、ミシン糸/所要時間：180分】

所要時間は目安です。

受講料は全て無料！

《プラスチックを減らすてじごと》・・・プラスチックごみによる海洋汚染が問題となっています。プラスチックの使用を減らすために、代わりとなる物を作しましょう。

①てぬぐいで作るマイバッグ【持参物：手ぬぐい、ミシン糸/所要時間：40分】

②みつろうラップ【持参物：木綿布 30cm角/所要時間：30分】

③新聞紙で作るごみ箱【所要時間：10分】

申込みについて ・電話で前日までにお申込み ・1組5名まで受付

・中学生以下のお子様は保護者が同伴してください ・保護者1人につきお子様2名まで

問合せ先 周南市環境館 Tel：0834-61-0302（休館日：月曜日 ※月曜が祝日の場合は翌日）



■ りす会山口『あらいぐま作戦 in 山口周南』■

東北の震災以降全国各地で様々な災害が発生していますが、多くの災害でアルバムや写真などの思い出の品がガレキの中から見つかっています。思い出の品を一人でも多くの方へ届けたい。そんな想いで活動しています。皆さんも一緒に『あらいぐま』りませんか？被災地まではなかなか行けない、でも被災地のために何かしたい、と思っていた方、ご参加お待ちしております！！

内容 被災地で流された写真の洗浄ボランティア **定員** 10名程度

日時 7月4日(土) 9時30分～17時 **場所** 周南市徳山社会福祉センター

※部分参加(途中参加・途中離脱)も可能です。ただし、初参加の方は、最初に作業の説明などをしますので、必ず開始時間からのご参加をお願いします。

参加者 写真洗浄経験者や、継続的な参加が可能な方を優先して受け付けます。

☑ベテランあらいぐま(参加4回目から)・・・作業の質を維持するため、ベテランの方を優先させて頂いています。ご理解のほどよろしくお願いたします。☑初心者あらいぐま(はじめて～参加3回目まで)・・・はじめてさんも大歓迎！

お願い どなたでもご参加いただけますが、写真はプライベートな情報も入っているので、写真の内容を口外したりせず、写真を大切に扱っていただける方のご参加をお待ちしております。

必要な物 ・飲み物 ・昼食(各自でお願いします。徒歩5分程度の所にコンビニ、スーパーなど有) ・汚れても良い服装もしくはエプロン ・マスク ・手袋←りす会で用意します

申込方法 ブログ内の申込みフォームからお申し込みください

ブログ URL : <http://yamarraiguma.blog.fc2.com/>

☺人数の把握の関係で、事前のお申し込みをお願いします。

※当日連絡のないまま欠席されることのないよう、お願いします。→キャンセルされる場合は、早めのご連絡を！！

問合せ先 りす会山口 メール : yamarraiguma@gmail.com (お急ぎの場合は090-4898-9264 金子まで)

★活動に関する詳細や注意事項等をブログに掲載しています。一度ご確認ください。



ブログ QR コード



■ HiKaRi ライブラリーコンサート ■

ヴァイオリン(山口純子),ピアノ(田中香織),エレクトーン(RION)による新感覚音楽ユニット“HiKaRi”の図書館コンサート。本格クラシック音楽から今話題のポップス、オリジナル曲まで、毎月いろんなテーマで選曲しています。図書館で聞く生演奏をぜひお楽しみください。

日時 7月4日(土) 18時～19時 **会場** 徳山駅前図書館 2階インフォメーションスペース(屋外)

参加費 無料 **申込方法** 当日、時間になりましたら会場へお越しください **定員** なし

※新型コロナウイルス感染拡大防止のため、状況に応じて予告なく内容を変更、もしくは中止・中断する場合があります

お願い・注意

☑以下の方はご来館、イベントの参加をご遠慮ください

- 1) 来館前に各自検温を行っていただき、37.5℃以上の発熱もしくは平熱比1℃超過がある
- 2) 息苦しさ(呼吸困難)、強いだるさ、軽度であっても咳やのどの痛みがある
- 3) イベントの日からさかのぼって14日前までに、感染が発生している国や都道府県への訪問歴がある(その予定がある)
- 4) マスクを着用していない

☑以下、ご協力をお願いいたします

- 1) 着席、立ち見ともマスクをご着用ください
- 2) 人と人との間隔を前後左右 1m以上 開けてご覧ください
- 3) イベント前後の手洗い、手指の消毒の徹底にご協力をお願いいたします

このネームタグを
Instagramでスキャンすると、
徳山駅前図書館のアカウントを
フォローできます！



同時開催 ライブラリーコンサート LIVE・・・図書館に来られない方のために、コンサートの様子を YouTube で LIVE 配信予定。詳しくは後日、Instagram等でご案内いたします。

問合せ先 周南市立徳山駅前図書館 TEL : 0834-34-0834 HP : <https://shunan.ekimae-library.jp/ja>

令和2年度 周南地域つながる居場所づくり支援補助金 ★申請前の事前相談をおすすめしています！

対象団体市内に活動拠点があり、組織及び運営に関する事項を定めた会則、規約等があるなどの要件をすべて満たす団体／**対象活動**市内にて、年間3回以上食事を提供すること。地域の子どもたち、または子どもに限らずその他地域住民を含めて対象とするなどの要件をすべて満たす活動／**補助額**開設準備費：1箇所当たり1回を限度として、上限10万円／**運営費**：1団体当たり実施予定1回につき、1万円(ただし、年間20万円を上限額とする)／**〆切**随時／**問合せ先**周南市 こども・福祉部 次世代政策課 企画担当 TEL:0834-22-8827 メール:jisedai@city.shunan.lg.jp
URL:<http://www.city.shunan.lg.jp/soshiki/29/51852.html>

2020年度森村豊明会助成 前期

対象団体内部管理体制が整備されており、持続性のある非営利活動団体で、社会奉仕の精神と志に富み、公益性かつ実効性の高い事業を行う団体。(法人格の有無は不問)※個人の場合は別途ご相談ください／**対象事業**①学術及び科学技術の振興を目的とする事業 ②文化及び芸術の振興を目的とする事業 ③労働意欲のある者に対する就労の支援を目的とする事業 ④公衆衛生の向上を目的とする事業 ⑤児童または青少年の健全な育成を目的とする事業 ⑥教育・スポーツ等を通じて国民の心身の健全な発達に寄与し、又は豊かな人間性を涵養することを目的とする事業／**対象事業の実施期間**2020年10月～2021年9月／**助成内容**選考により決定した助成対象に対し、助成金・奨学金を授与／**〆切**7月9日(木) <後期:10月1日～12月10日>／**問合せ先**(公財)森村豊明会 事務局 TEL:(03)6268-8308
メール:zai_sec.06@morimura-houmeikai.jp URL:<http://morimura-houmeikai.jp/support/>

2020年度 自動車購入費助成 ★インターネット申請のみ

募集地域西日本地区／**対象**内特定非営利活動法人で、主として障害者の福祉活動を行う団体 ※ただし、加齢に伴う障害者(高齢者)の福祉活動団体は除く／**助成額**自動車購入費、120万円まで/件／**〆切**7月10日(金)／**問合せ先**(公財)SOMPO 福祉財団 TEL:03-3349-9570 URL:<https://www.sompo-wf.org/>

公益信託 大成建設自然・歴史環境基金 2020年度助成

対象団体国内に拠点を置き、自然・歴史環境の保全活用のために、活動や研究を行う非営利団体で適正な運営、会計処理、情報公開を行う団体(個人による申請は不可)／**対象事業**国内ならびに開発途上国の自然・歴史環境の保全活用にかかわる活動や研究／**対象事業の実施期間**原則として助成金振込日より1年間／**助成額**総額1,500万円程度(助成件数:30件程度)／**〆切**7月31日(金)／**問合せ先**みずほ信託銀行株式会社 リテール・事業法人開発部 福祉信託係『公益信託 大成建設自然・歴史環境基金』事務局 TEL:03-3274-9210 メール:koueki.tb@mizuhotb.co.jp
URL:<http://www.taisei.co.jp/about-us/society/kikin/html/gist.html>

2020年度 福祉助成 ★Web申請のみ

対象団体対象①:NPO法人、社会福祉法人等の法人格を有する非営利法人//対象②:非営利団体で、実務者(NPO法人、社会福祉法人等の職員)の参加が含まれること／**助成対象**対象①:障がい者の生活支援や就労支援の環境改善に資する物品の購入//対象②:障がい者の福祉向上に資する取り組みへの助成／**助成期間**助成金交付日～2021年12月31日／**助成額**助成対象経費に対し、上限100万円/件／**〆切**7月31日(金)／**問合せ先**公益財団法人 前川報恩会 TEL:03-3642-1566
URL:https://www.mayekawa.org/category/grant/welfare_grant



【編集・発行】周南市市民活動支援センター

〒745-0034 周南市御幸通2丁目28番2 徳山駅前賑わい交流施設3階

TEL:(0834)32-2200 / FAX:(0834)32-2201

MAIL:shientent@city.shunan.lg.jp / URL:<http://shunan-chiikijoho.jp/support/>

開館時間:9時30分～22時

相談対応可能日時→日・祝を除く9:30～18:15