

No. 12

# さくらぎ

2019

3月

発行 桜木市民センター  
周南市城ヶ丘2-4-21  
TEL (0834) 28-5973  
FAX (0834) 29-0788  
[sakura-ko@city.shunan.lg.jp](mailto:sakura-ko@city.shunan.lg.jp)



## 2月11日(祝)

桜木地区建国記念の日の祝賀行事が行われました。記念式典の後は、たくさんの方々が、自分のペースでとおの山ウォークを楽しまれました。山頂では小学生を対象にした大声大会が開催され、子ども達は、登山後とは思えないくらいに元気な大声で、思い思いの言葉を叫んでいました。

城ヶ丘公園では、誰もが楽しめるミニゲーム大会や餅まきが行われ、災害時の訓練を兼ねた炊き出しもあり、温かいご飯と豚汁は、参加者たちに大好評でした。

桜木の人口 5,838人 (前月比 -5人) (男性 2,820人・女性 3,018人)  
2,739世帯 (前月比 -5世帯)

平成31年1月末現在



## ◆ とおの山登山 ◆

寒さにも負けず、みんなで  
とおの山山頂を目指しました



## ◆ 記念式典 ◆

代表の子ども達に合わせて  
全員で市民憲章を唱和しました

## ◆ 炊き出し訓練 ◆

登山の後は、地域の方々が炊かれたご飯と、こもれび苑のみなさん手作りの豚汁、桜木2丁目の有志による綿菓子を美味しくいただきました



甘くておいしい♪



山登り後の  
ご飯と豚汁は最高!

## ◆ ゲーム大会 ◆

輪投げやスリッパ飛ばし、  
フリースローに挑戦!



カラークーンまで  
とんでいけ!!



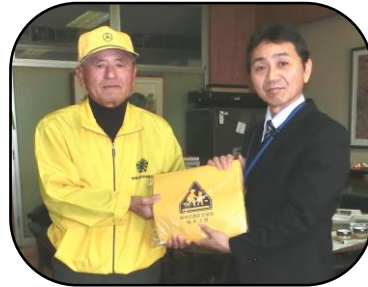
## ◆ もちまき ◆

大人も子どもも、たくさんのお餅  
やお菓子を夢中で集めました

## 1/25 ランドセルカバー寄贈

交通安全桜木支部の藤田支部長が、桜木小学校を訪れ、来年度の新入生のための黄色のランドセルカバーと、交通安全のための約束や交通標識に関するクイズが書かれたチラシ73枚を贈呈しました。

交通安全協会では「地域の安全安心な町づくり」の一環として、新入生が事故に遭わないようにと、長年この活動を続けられています。



## 2/1 にこにこあいさつ運動

桜木小学校の登校時間に合わせて、あいさつ運動を行いました。冷たい雨の降る朝でしたが、半袖で登校する児童の姿も見られ、皆元気良くあいさつしていました。

地域の各団体の方々や教職員などが沿道に立ち、児童達の元気なあいさつを受けながら、登校する姿を見守りました。

今回は3月1日に実施予定です。



## 2/17 桜木小駐車場ライン引き

桜木地区有志からなるボランティアパワーズの皆さんが、桜木小学校の体育館裏が駐車場として整備されたことに伴い、ラインを引きました。

3月からの体育館開放に合わせて駐車場も使用可能になります。南門からの出入りになり、途中の道が狭くなっていますので、譲り合って事故のないようお願いします。



## 2/18 二分の一人成人式【桜木小】

桜木小学校で二分の一人成人式が行われました。成人の半分、十歳を迎えた四年生の児童たちが、ひとりひとり「大人になるということ」について考えたことを発表し、証書を受け取りました。

将来なりたい自分や夢について発表し、今まで育ててくれた保護者の方々に感謝の言葉を伝えました。

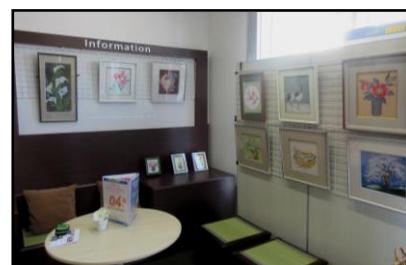


## 2/17 ~ 3/13 ちぎり絵展

桜木市民センターのちぎり絵講座で活動されている皆さんの作品展が、西京銀行桜木支店で開かれています。

植物や動物をモチーフに和紙の優しい色彩で、ちぎり絵ならではの柔らかな雰囲気の商品が展示されています。

3月13日まで開催されていますので、ぜひご覧下さい。



## さくらぎの杜

### 桜木地区を美しい街に

船戸 満希さん(徳山高専2年)

平成29年に、徳山工業高等専門学校 機械電気工学科に入学したのを機に、柳井市から周南市に移り住み、現在までの2年間、休みを利用して、手作りのゴミ収集ボックスを持って桜木地区全域をくまなく歩き「ゴミ拾い」を続けられています。

桜木地区から「ゴミ捨て」がなくなる事を願い、今後も活動を続けていきたいと話されています。





# 3月 さくらぎカレンダー

- 1日(金) にこにこあいさつ運動
- 4日(月) 感謝の集い【桜木小】
- 8日(金) 夜間パトロール 19:00～
- 9日(土) 卒業式【周陽中】
- 10日(日) 朝市(縁)じょい!ヶ丘 9:00～
- 14日(木) 向道湖農園福祉作業【老連】
- 16日(土) 資源物回収【老連】 ※雨天時17日
- 20日(水) 卒業式【桜木小】
- 24日(日) 朝市(縁)じょい!ヶ丘 9:00～
- 26日(火) 桜木まちづくりの集い 19:00～
- 27日(水) 連絡調整会議【コミ】

## 桜木小学校 水曜日教室 ボランティア募集

桜木小学校で毎週水曜日の放課後(15～17時)に開かれている水曜日教室は、地域の大人が、児童の宿題や遊びなどを通して、桜木地区の子ども達の健全育成を図ろうとするものです。

4月からの新年度に向け、地域の子ども達を導いていただけるボランティアを募集しています。

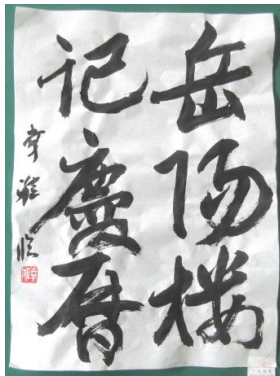
活動に関心がある方、活動時間の週2時間、時間の取れる方は、総会にご参加下さい。

【日時】3月13日(水) 13時～

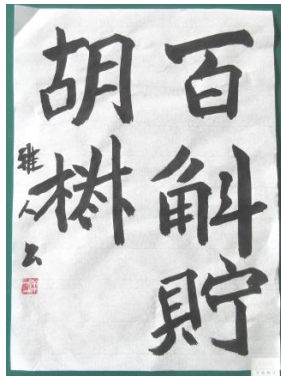
【場所】桜木小学校 ふれあいルーム

※当日出席できない場合やご不明な点は  
逆井(28-3782)まで

## みんなの広場



✦ペン毛筆習字✦  
幸雅さん



雅人さん

同窓会 話題は同僚の 安否確認  
百均で これなんぼと 聞くお客  
(何円)

【桜城平】

愚作でも つくれるうちは 幸福だ  
しあわせ

【八茶】

二月尽 陽射しはじけて 土目覚む

【一洋】

八重の梅 スマホで撮りて 笑む老爺

今年また 一日探梅 心行く

春兆す 朝のウオーク 背筋伸び

✦俳句✦

豆撒は 亥年の我も 里の宮  
まめまき いどし

「みんなの広場」で作品を披露されませんか?  
20日までに市民センターにお持ちください

平成最後の年が明けてからあつという間に2か月がたちました。時が過ぎるのをとても早く感じます。今年各地でインフルエンザが猛威を振るいましたが、周りに罹った人がいなくて助かりました。

競泳女子日本のエースの池江璃花子選手が白血病であることを公表しました。東京オリンピックが1年半後に迫り、本人はとてつからかったと思います。アスリートや多くの年から励ましのメッセージが届いています。今はまず治療に専念し、必ず元気な姿で帰ってきてほしいと思います。

3月は旅立ちの季節です。桜木小の卒業式は、改修工事の終わった新しい体育館です。感謝の気持ちと夢や目標を持ち、それぞれの道に大きく羽ばたいてほしいと思います。

【編集後記】

## とおの山 登山者語録



★ 地元の人に30分くらいで登れる山があると聞いて、家族で(夫、私、子6歳、3歳)初めて登りました。6歳も3歳もグズることなく元気に登ってくれました。

秋月 元気母ちゃん

★ 今日は妻と一緒に登る。74回目 S.I

★ 試験休みで帰省して、1年ぶりに父とおの山に来ました。普段はなかなか本音も話せないけど、山に登りながらだと色々話せて嬉しかったです。

M.Y