

平成29年度に実施した事業(公民館並びに地域の主な事業)

4月 秋月地区生涯学習推進協議会総会
第1回講座運営委員会
(兼人権教育研修)
秋月地区自治会連合会総会★:自治会連合会(秋月公民館)



5月 秋月はつらつ塾(5~12月:年6回開催)
放課後子供教室(5~2月:月1~2回開催)
公民館運営協議会
ニュースポーツ指導者講習会★:体振(秋月小体育館)

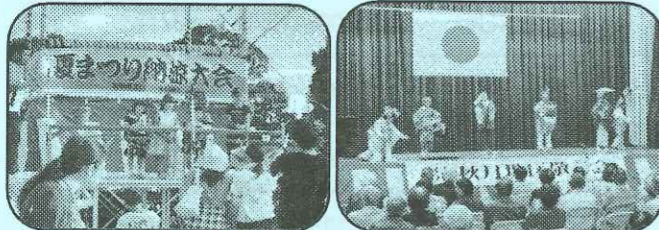


6月 秋月地区普通救命講習会★:体振(秋月公民館)
花の苗配布(サルビア・マリーゴールド)
秋月地区団体情報交換会(秋月公民館)
講座・同好会生による公民館一斉清掃



7月 秋月地区ニュースポーツ大会★:体振(秋月小体育館)
ハートフル人権セミナー(人権教育課)
夏休み子供教室(7教室)

8月 夏休み子供教室(4教室)
秋月地区夏祭り納涼大会★:コミ(秋月公園)



10月 秋月地区敬老会★:社協(秋月小体育館)
人権教育講演会(秋月小)
花の苗配布(葉ボタン・キンセンカ)
公民館消防訓練(職員)

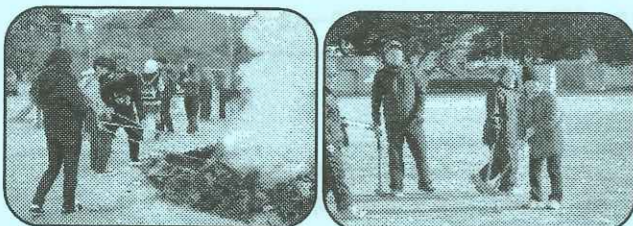


11月 公民館消防訓練(講座生)、第2回講座運営委員会
秋月地区普通救命講習会★:体振(秋月公民館)

12月 秋月地区一斉清掃(各自治会、★:コミスク)
お1人暮らし高齢者へおもちの配布★:社協
公民館門松づくり

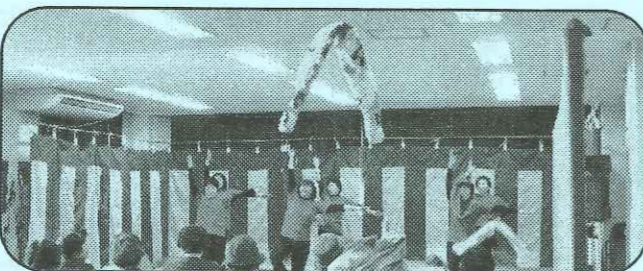


1月 新春ふれあいの集い★:自治会連合会(秋月公民館)
秋月地区どんど焼き★:地子連(秋月中グランド)
公民館文化祭実行委員会
秋月公民館運営協議会・秋月地区生涯学習推進協議会・
秋月地区関係団体等合同会議(秋月公民館)



2月 3世代交流グランドゴルフ大会★:コミ(秋月公園)

3月 公民館文化祭(3月3日~4日)
放課後子供教室運営委員会



※その他、地区の各種団体において、いろいろな事業が行われました。

★:=主催団体(自治会連合会=秋月地区自治会連合会、コミ=秋月地区コミュニティ推進協議会、体振=秋月地区体育振興会、社協=秋月地区社会福祉協議会、地子連=秋月地区子ども会育成連絡協議会、コミスク=秋月地域学校運営合同協議会)

秋月市民センターだより

あきづき

第1号

発行 秋月市民センター(28-5317)
緊急時の連絡先
防災危機管理室(22-8208)
センター内にAEDを設置しています

秋月地区人口 6,549人 世帯数 2,883世帯 自治会数 13自治会(平成30年1月末現在)
年齢構成 0~14歳 882人 13.7%、15~64歳 3,808人 58.9%、65歳以上 1,772人 27.4%(うち100歳以上1人)



公民館文化祭

ステージ発表

秋月小学校4年生児童のみなさんの合唱

秋月公民館から秋月市民センターへ
秋月市民センター所長 村上清子

平成三十年四月から、今まで慣れ親しんできた「秋月公民館」という名称が、「秋月市民センター」へと変わります。取り組み内容は、直ちに大きく変わるものではありません。今まで通り、各講座・同好会の活動、放課後子供教室や、はつらつ塾等を行いながら、さらに各団体の皆様や地域の皆様にも活用していただける施設として未来に向けて取り組んでいこうとするものです。

本年度、事業の内容は昨年度とほぼ同じことを計画しております。不易(変わらないこと)と流行(変わること)を大切にしながら、明るく元気な秋月地区のさらなる発展に向け、開かれた市民センターとして取り組んでいきたいと思っております。

秋月市民センターに、より親しみをもち、愛称の公募を計画しています。詳しくは、後日別便にてお知らせいたします。ご協力の程よろしく申し上げます。

地域だよりをパソコンでご覧になる場合は ⇒⇒⇒ 『周南市コミュニティ推進協議会』ホームページ
<http://gokan-furusato.org/community/community.html>

平成30年度 秋月市民センター

〔青少年対象〕

講座名	講師・代表者	教室	定員	開催日	時間	開講日
ジュニア・ヒップ・ホップ (小学生)	山崎 和雄	講堂	20	第2・3・4(土)	16:30~17:45	5/12
少林寺拳法 (小5以上)	A	講堂	20	第2・3・4(土)	18:30~20:30	5/12
少林寺拳法 (小4以下)	B 徳原 幸則		10	第1・2・3(火)	18:30~20:30	5/1
少林寺拳法 (中学生以上)	C		15	第2・3・4(金)	19:00~21:00	5/11
茶道(裏千家) (小1~中3)	B 清水 宗宏	和室	8	第1・3(土)	10:00~12:00	5/19
小原流生け花 (小1~中学生)	B 山本 博子	調理	10	第1(土)	16:00~18:00	5/12

〔一般対象〕

講座名	講師・代表者	教室	定員	開催日	時間	開講日
書道	赤木 和子	第1	10	第1・3(木)	9:00~12:00	5/3
油絵講座	牧野 樹照	第2	10	第2・3・4(金)	9:30~11:30	5/11
茶道(裏千家)	A 清水 宗宏	和室	8	第1・3(金)	19:00~21:00	5/18
小原流生け花	A 山本 博子	調理	10	第1・3(木)	13:30~16:00	5/17
健康料理教室	食生活改善 推進委員	調理	15	第2(水)	9:30~13:00	5/9
戸塚刺しゅう	兼安 浩子	講堂	11	第1・3(金)	9:30~11:30	5/18
健康体操A (30歳~60歳女性)	田中富美子	講堂	20	第1・2・3(月)	10:00~12:30	5/7
健康体操B	岡野 幸子	講堂	20	第1・2・4(月)	13:00~16:00	5/7
大正琴アソシエ秋月教室	正木美智子	第1	10	第2・4(木)	10:00~11:30	5/10
いづつカラオケ教室	井筒美代子	第1	20	第1・3(木)	19:30~21:30	5/3
リラクゼーション・ヨーガ (一般女性、初心者可)	A 山本 綾子	和室	15	第1・2・4(火)	13:00~14:30	5/8
リラクゼーション・ヨーガ (一般女性、初心者可)	B		15		15:00~16:30	5/8
日本舞踊	若柳吉優美	和室	10	第1・2・4(土)	18:00~20:00	5/12
ハワイアン・フラ(小学生以上)	産本 文子	講堂	20	第2・4(土)	13:30~15:00	5/26
ゆる体操	品川 孟司	講堂	40	第2・3・4(水)	13:30~15:30	5/9
ZUMBA(ズンバ)	網谷 孝一	講堂	30	第1・2・3(木)	20:00~21:00	5/10
カラオケしらゆり会	浅海さち子	第1	20	第1・2・3(月)	19:30~21:30	5/7

講座・同好会のご案内



講座名	講師・代表者	教室	定員	開催日	時間	開講日
秋月陶芸教室	吉岡佐奈美	講堂	15	第2・4(火)	9:00~12:00	5/8
料理教室	小林紀美子	調理	20	第2・3(火)	9:00~12:30	5/8
男性料理同好会	窪田 瑞穂	調理	15	第4(土)	16:00~20:00	5/26
秋月囲碁同好会	大野省太郎	第2	20	第2・3・4(水)	12:00~17:00	5/9
秋月ダンススポーツ同好会 (20歳以上)	品川 孟司	講堂	30	第1・2・3(金)	13:30~15:30	5/11
WDひまわりの会	安藤千璃子	第2	20	第3(金)	13:00~17:00	5/18
踊同好会	林田喜代子	和室	6	第1・2・3(火)	10:00~12:30	5/15
広佳・秋月会同好会	安藤千璃子	第1	8	第2・4(月)	13:00~15:00	5/14
空手道同好会 (年長~一般)	A 成田 一也	講堂	30	第1・2・3(月)	19:00~21:30	5/7
	B		30	第1・2・3(水)	19:00~21:30	5/2
いきいき百才体操秋月	糸杉美智枝	講堂	30	第1・2・3(水)	9:30~11:30	5/2
卓球秋月同好会	安達 隆	講堂	20	第1・2・3(木)	12:30~16:00	5/10
オカリナ周南同好会(秋月)	井上 光男	第1	50	第1・2・3(水)	18:30~21:30	5/2
フラワーアレンジメント (中学生以上)	大黒はつ子	第1	10	第3(土)	10:00~12:00	5/19
パソコン同好会秋月 (初心者・中級者)	白井 哲雄	第2	15	第1・3(木)	9:30~11:30	5/10
三味線同好会	中野千代子	第1	8	第1・3(土)	13:00~15:00	5/19
初心者写真サークル (デジカメ写真)	二家本勝美	第1	10	第2(火)	13:00~16:00	5/8
あじさい会	熊本 裕子	第1	12	第4(火)	10:00~12:00	5/22

〔お知らせ〕



「秋月はつらつ塾」の受講生を募集します。新しい時代に対応できる知識の習得や健康の維持・増進を図ることを目的に年6回程度の開催を計画しています。定員は35名です。第1回目は、「消費者被害未然防止について」をテーマに5月11日(金)開催の予定です。

- ★ 人とのふれあいや学習活動は、老化防止にもつながりますので積極的に参加しましょう。
- ★ 定員に達した講座・同好会は、申し込みをお断りする場合があります。
- ★ 定員に達しない講座・同好会は、開講しない場合があります。
- ★ 申し込まれた方は、各講座・同好会開講日に秋月市民センターへお越しください。
- ★ 研修・掃除・文化祭等の秋月市民センター行事には、積極的に参加をお願いします。
- ★ 各講座・同好会とも会員の方による自主運営です。マナーを守り、秩序ある運営を行ってください。
- ★ 教室(第1=第1会議室)(第2=第2会議室)(調理=調理実習室)(講堂=視聴覚室兼講堂)(和室=和室)