

市民活動グループのイベント・助成金情報が満載！

# 情報ひろば

2018年

3月号

## イベント情報

市民活動支援センターHP トップページ～「〇月の催し物」もご覧ください！

### SAKURA アーチフェスタ 2018～よざくら～・第22回 さくら街道祭り

(共同主催：(公社)周南青年会議所・徳山小学校区コミュニティ推進協議会)

**日時** 4月7日(土) 15時～20時30分 **場所** 周南市毛利町桜並木通り周辺

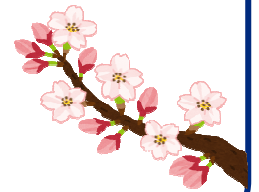
**内容** フリーマーケット、ご当地グルメコーナー、各種ステージ、夜桜ライトアップ(19時～)等

**対象** どなたでも **参加費** 無料 **事前申込** 不要

**問合せ先** (公社)周南青年会議所

Tel 0834-29-1436 Fax 0834-28-3455 メール [info@shunan-ic.net](mailto:info@shunan-ic.net)

★4月3日(火)～7日(土) 19時～21時、桜の夜間ライトアップをしています！



## 周南ウオーキング協会 月例会

4月例会① 下松桜ウォーク ★雨天決行

**日時・場所・内容** 4月8日(日) 9時25分～15時30分

JR下松駅に9時25分集合。

JR下松駅～下松公園～降松神社～下松スポーツ公園～恋路隧道～JR周防花岡駅～末武川～平田川～東光寺～切戸川～JR下松駅を巡る、約16キロを歩きます。

**持参物** 弁当・昼食時の敷物・飲み物・マスク(隧道歩行のため)

4月例会② 石楠花(しゃくなげ)ウォーク ★雨天決行

**日時・場所・内容** 4月29日(日) 9時20分～14時30分

JR光駅に9時20分集合。

JR光駅～西河原緑地～浅江神社・シャクナゲ苑～光市役所～山口県スポーツ交流村～冠山総合公園～光井コミュニティセンター～光つつじ苑～千歳橋～JR光駅を巡る、約14キロを歩きます。

**持参物** 弁当・昼食時の敷物・飲み物

### 共通項目

**対象** ウォーキングマナーを守れる方

**参加費** ◆一般(会員外)：300円 ◆県内ウォーキング協会会員：100円

◆周南ウォーキング協会会員：無料

**問合せ先** 周南ウォーキング協会(藤井) Tel 090-2003-1639

★詳細は、支援センターHP掲載の開催案内(チラシ)をご覧ください。

**※注意** 防長バス…4月1日(日)にダイヤ改正が予定されています。発表後は確認をお願いします。



## 周南おりがみ研究会 例会

**日時** 4月8日(日) 9時~12時  
**場所** 周南総合庁舎 2F ふれあいルーム  
**内容** おりがみに関する研究・発表・交流  
**対象** 小学生以上の方 **持参物** 筆記具  
**定員** 20名程度(先着順)  
**参加費** 初回無料。入会ご希望の方には年会費の詳細を当日説明。  
**申込方法** 電話、メール **〆切** なし  
**問合せ・申込先** 周南おりがみ研究会(松田)  
Tel 080-1942-9222  
メール [kuniom@jasmine.ocn.ne.jp](mailto:kuniom@jasmine.ocn.ne.jp)



市民活動とは、営利を目的としない  
市民の自発的・組織的・継続的な  
公益活動のことです。

具体的には、ボランティアや  
NPO(民間非営利組織)  
の行う活動等を指します。



## ものづくり・科学教室 親子で科学工作

**日時** 毎月第3日曜日 13時~約2、3時間 **場所** 久米公民館

**内容** <<2018年度年間予定：教室のテーマ概要>>

4月：ホバークラフトの製作  
5月：電池をつくろう  
6月：表面張力の不思議  
7月：植物を使ってものづくり/種子標本・匂い袋・茶  
8月：3Dプリンターの実習  
8月：水ロケット製作と打ち上げ  
8月：社会見学  
9月：美味しい化学(アイスクリームづくり他)  
10月：社会見学  
11月：ソレノイドモーターを作ろう  
12月：ニュートンに挑戦  
1~3月：お休み

※講師の都合等でテーマを変更することもあります。 ※体験見学も歓迎します。

**対象** 小学生とその保護者 **参加費** 無料~500円程度(年会費：無料、初回登録費：300円)

**申込方法** 電話・メール

※参加を希望される方は、事前に登録をしてください。なお、興味あるテーマだけの参加も可能です。

**〆切** 随時

**問合せ・申込先** 日本宇宙少年団周南分団(志水)

Tel 0833-71-2178 メール [toyo53@agate.plala.or.jp](mailto:toyo53@agate.plala.or.jp)



★実験・工作の補助、指導等を行うボランティアスタッフも募集しています。

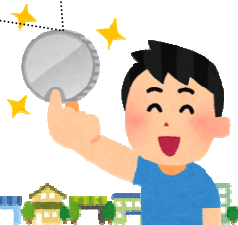
ものづくり、工作、実験、科学、子どもが好きな方、講師として知識・技術・経験を青少年教育に活かしてみませんか？  
補助や指導は事前の研修でできるようになります。

資格不要、年齢・性別不問、2ヶ月に1回等ご都合の良い時の参加で構いません。

体験・見学はいつでも受け入れていただきますので、上記連絡先へお気軽にご連絡ください。

<p><b>タカラ・ハーモニストファンド助成事業</b> (※切: 4/6)</p> <p><b>対象団体</b> 対象活動を行う個人、または自主的な運営をしている団体</p> <p><b>対象活動</b> 以下の内容に関する、具体的に着手の段階にある実践的な活動・研究</p> <p>①日本国内の森林・草原、木竹等の緑を保護、育成するための活動または研究</p> <p>②日本国内の海、湖沼、河川等の水辺の良好な自然環境を整備するための活動または研究</p> <p>③日本国内の緑と水に恵まれた良好な自然環境の保全および創出に資するための活動または研究</p> <p><b>助成額</b> 総額 500 万円</p> <p><b>問合せ先</b> 公益信託タカラ・ハーモニストファンド TEL 075-211-6231 URL <a href="http://www.takarashuzo.co.jp/environment/fund/yoko.htm">http://www.takarashuzo.co.jp/environment/fund/yoko.htm</a> ↓</p>	<p><b>リユースパソコン寄贈プログラム</b> (※切: 4/19) ★ネット申請</p> <p><b>対象団体</b> 次のすべてを満たす団体</p> <p>①国内を拠点に非営利活動を行っていること</p> <p>②社会的課題解決のため、寄贈パソコンを有効活用すること</p> <p>③パソコンの設定、パソコンメールでのやり取りが可能で、OS および Office のライセンス認証ができること</p> <p><b>寄贈品</b> ノートパソコン・液晶モニタ 上限 10 台/団体 (※ノートパソコン: 7,980 円/台、 液晶モニタ: 2,980 円/台の自己負担が必要)</p> <p><b>問合せ先</b> 認定 NPO 法人 イーパーツ TEL 03-5481-7369 URL <a href="http://www.eparts-jp.org/program/2018/03/89thpc-koubo.html">http://www.eparts-jp.org/program/2018/03/89thpc-koubo.html</a> ↓</p>
<p><b>(公財) カメイ社会教育振興財団 助成</b> (※切: 4/22) ★要推薦</p> <p>《Ⅰ. 青少年の社会教育活動に対する助成》</p> <p><b>対象団体</b> 社会教育団体、又は対象活動を行う団体</p> <p><b>対象活動</b> 青少年の健全育成のための社会教育活動、又はこれを促進するための事業</p> <p>《Ⅱ. 文化および芸術等の振興に対する助成》</p> <p><b>対象団体</b> 対象活動を行う団体</p> <p><b>対象活動</b> 文化および芸術等の社会教育活動、又はこれを促進するための事業</p> <p>《Ⅰ・Ⅱ 共通項目》</p> <p>★教育委員会、又はこれに準じる公的機関の推薦書が必要</p> <p><b>対象活動の実施期間</b> 平成30年4月1日～平成31年3月31日</p> <p><b>助成額</b> 上限 30 万円/件</p> <p><b>問合せ先</b> (公財) カメイ社会教育振興財団 TEL 022-264-6543 URL <a href="http://www.kameimuseum.or.jp/foundation/">http://www.kameimuseum.or.jp/foundation/</a></p>	<p><b>青少年健全育成事業助成</b> (※切: 4/27)</p> <p><b>対象団体</b> 県内諸団体</p> <p><b>対象事業</b></p> <p>①心身ともにたくましい青少年を育成するための活動に関する事業</p> <p>②山口県に関わる先賢の顕彰、歴史の伝承普及のための活動に関する事業</p> <p><b>対象事業の実施期間</b> 平成30年4月1日～平成31年3月31日</p> <p><b>助成額</b> 上限 10 万円/件</p> <p><b>問合せ先</b> (一財) 愛山青少年活動推進財団 TEL 083-932-2660 URL <a href="http://www.aizankai.com/grant.html">http://www.aizankai.com/grant.html</a></p>

市民活動支援センターでは、**助成金情報のファイル**の設置や**年間スケジュール**の掲示を行っています。  
また、要項や申請書のコピーもできます。(10 円/枚)



(公財) 山口県国際交流協会 助成<上期> (〆切: 4/30)

《 I . 小規模助成金 》

**対象団体** 県内の民間活動団体

**対象事業** 一般の方が広く参加できる、国際交流・国際理解に関する事業

**助成額** 上限 5 万円/件

《 II . グローバルやまぐち国際活動支援事業費補助金 》

**対象団体** 国際交流・協力に関係する県内の民間活動団体

**対象事業**

①県内で実施する国際交流事業…県民と外国人との交流事業、国際交流・国際理解の促進に寄与する事業、山口県在住外国人に対する支援事業等

②国外で実施する国際協力事業…開発途上国に対する生活、医療、教育および技術協力等の援助等

**助成額** 上限 10 万円/件

《 I ・ II 共通項目 》

**対象事業の実施期間** 平成 30 年 4 月 1 日～9 月 30 日

**問合せ先** (公財) 山口県国際交流協会

TEL 083-925-7353

URL <http://www.yiea.or.jp/katsudou/hoiyokin.html>

(公財) 富士フィルム・グリーンファンド助成 (〆切: 5/7)

**対象** 対象活動または対象研究を行う団体または個人

**対象事業**

◆対象活動…自然環境保全もしくは自然とのふれあい活動

◆対象研究…身近な自然環境保全のための調査研究、もしくは自然とのふれあいを促進するための調査研究

**助成額** 総額 850 万円 (1 件の上限額なし)

**問合せ先** (一財) 自然環境研究センター内 公益信託富士フィルム・グリーンファンド事務局

TEL 03-6659-6310

URL <http://www.jwrc.or.jp/service/shintaku/fgf.html>

(公財) 河村芳邦記念青少年育成財団 助成 (〆切: 4/30)

**対象団体** 県内の青少年団体および青少年・青少年団体を育成しようとする団体

**対象活動** 青少年の健全育成を目的とする各種研修活動と国内外の交流活動

**対象活動の実施期間** 平成 30 年 4 月 1 日～平成 31 年 3 月 31 日

**助成額** 上限 10 万円/件

**問合せ先** (公財) 河村芳邦記念青少年育成財団

TEL 083-928-1411

URL <http://kawamuraaidan.com/subsidy/>

やまぐち子ども・子育て応援ファンド助成事業 (〆切: 4/30)

**対象団体** 県内に事務所を置き、「やまぐち子育て県民運動子育て応援団」に登録している NPO 法人、ボランティア団体、コミュニティ団体のうち、組織の運営に関する会則等の定めがある団体

**対象活動** 県内で行われる子育て支援や子供の貧困対策等に自主的・主体的に取り組む公益的な活動

**対象活動の実施期間** 平成 30 年 4 月 1 日～平成 31 年 3 月 31 日

**助成額** 上限 10 万円/件

**問合せ先** 山口県・やまぐち子育て連盟

TEL 083-933-2754

URL <http://www.pref.yamaguchi.lg.jp/cms/a13300/kosodaterenmei/30boshuu.html>

ヨネックススポーツ振興財団 助成金 (後期) (〆切: 6/20)

**対象団体** 次のいずれかの団体

①スポーツ振興を主たる目的とする公益社団・財団法人、一般社団・財団法人

②①以外の団体であって、規約を有する、会計組織を有する等、一定の要件を備える団体

**対象事業** 3 年以上継続して行っている、青少年スポーツの振興に関する事業

**対象活動の実施期間** 平成 30 年 10 月 1 日～平成 31 年 3 月 31 日

**助成額** 上限 100 万円/件

**問合せ先** (公財) ヨネックススポーツ振興財団

TEL 03-3839-7195

URL <http://www.yonexsports-f.or.jp/joseikin.html>

【編集・発行】

周南市市民活動支援センター

〒745-0034 周南市御幸通 2 丁目 28 番 2

徳山駅前賑わい交流施設 3 階

TEL : (0834)32-2200 / FAX : (0834)32-2201

メール : [shientcent@city.shunan.lg.jp](mailto:shientcent@city.shunan.lg.jp)

URL : <http://shunan-chiikijoho.jp/support/>

