

助成金情報

対 = 対象団体および対象事業

内 = 内容

↗ = 締切り日

問 = 問合せ先

市民活動団体の支援

平成 20 年度 しゅうなん元気活動支援事業助成金 (助成率 10/10 以内)

対 対象団体：周南市に活動の拠点を置き、運営に関する規則（会則等）があり、継続的に活動を行っている市民活動団体。

対象事業：平成 20 年度内に周南市内で実施され、市民活動団体が新たに行う、または新たな展開を図る事業で、地域社会が抱える課題の解決に向けて自発的に取り組む事業。

内 1 事業につき 10 万円以内 / 1 年限り

↗ 5 月 8 日（木）当日必着

問 (財) 周南市ふるさと振興財団

Tel 0 8 3 4 - 3 3 - 7 7 0 1 / Fax 0 8 3 4 - 3 1 - 3 6 5 5

URL <http://www.city.shunan.yamaguchi.jp/furusato/genkibosyu.htm>

平成 20 年度 県民活動団体 活動助成事業助成金 (助成率 10/10 以内)

対 対象団体：県内に事務所を置いている県民活動団体および N P O 法人で、運営に関する規則（会則等）があり、継続的に活動を行っている、あるいは行う計画のある団体。

内 (1) 県民活動スタートアップ助成事業... 団体の活動を立ち上げるため、もしくは新規の事業を立ち上げるための助成。10 万円以内 / 1 年限り

(2) 県民活動ジャンプアップ助成事業... 団体の活動を定着、または規模を拡大するための事業に助成。20 万円以内 / 3 年間継続

(3) 県民活動協働推進助成事業... 「住みよさ日本一の県づくり」に関する平成 20 年度政策課題と関連して実施することで相乗効果および広域的な範囲に効果が期待できる事業 団塊世代の社会参加・社会貢献を促すための事業協働をコーディネートする人材や団体育成を図る事業 のいずれかに助成。50 万円以内 / 1 年限り

(4) 県民活動きらめきファンド助成事業... 青少年育成分野と環境保全分野の事業に助成。10 万円以内 / 1 年限り

(5) 県民活動まちづくりファンド助成事業... まちづくりのためのハード事業に助成。500 万円以内 100 万円を超える事業費部分の助成率は 1/2 以内 / 2 年以内

↗ 6 月 30 日（月）当日消印有効

問 (財) やまぐち県民活動きらめき財団 事務局

Tel 0 8 3 - 9 2 4 - 9 0 9 0 / Fax 0 8 3 - 9 2 4 - 9 0 9 6

Eメール kirazd@nifty.com

URL <http://homepage3.nifty.com/kirameki/>

助成金のガイド冊子を購入しました

(財) 助成財団センターの「助成金応募ガイド」を閲覧することができます。2008 年の全国及び県別の助成金情報が載っています。センターでは助成金の相談を受け付けていますので、あわせてご利用ください。



ちょっと役立つマメ知識

しゅうなんマップを活用しよう！

周南市内の各地域でさまざまなイベント・講座などが行われますが、「施設の名前はわかるけど...」「聞いたことがある地名だけど...」と目的場所がわからずに困ったことはありませんか？ そんなときは、周南市が作成した「しゅうなんマップ」を活用してみましょう。

周南市のホームページから「しゅうなんマップ」をクリック。



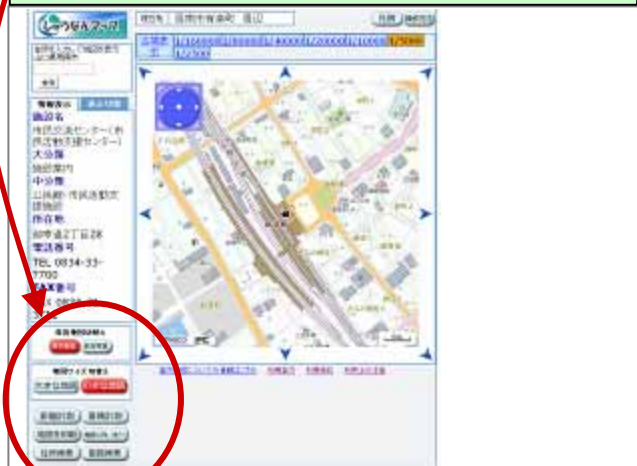
「住所から」「名称から」「目標施設から」「地図から」の4通りの方法で探すことができます。
【例】「名称から」の「施設案内」をクリックすると...



市役所や公民館など公共施設の一覧が表示されます。



地図が表示されます。拡大・縮小や距離計測などの機能が付いています。利用方法や利用上の注意をよく読んでご利用ください。



編集・発行

〔発行日：2008年4月30日〕

周南市市民活動支援センター

〒745 - 0034 周南市御幸通2丁目28番地

周南市市民交流センター（徳山駅ビル）3階

TEL：(0834)33 - 7700 FAX：(0834)31 - 3711

Eメール：shientent@city.shunan.lg.jp

ホームページ：インターネットの検索ページから

周南市市民活動支援センターで[検索]