

夜市公民館だより

YAJI

編集：夜市公民館
周南市大字夜市 660 番地の1
TEL0834-62-2707
FAX0834-62-4926
E-mail:yaji-ko@city.shunan.lg.jp



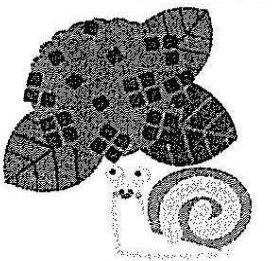
夜市駐在所だより

—いち早く いそがず慌てず れい静に—

平成23年6月号

夜市

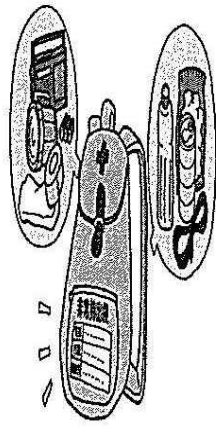
夜市駐在所
市吉和光
電話
62-1298



梅雨時期の 災害に備えて！

山口県では六、七月頃が梅雨の時期にあたり、年間降水量の四分の一に相当する雨が降ります。一昨年に続き、昨年七月にも山口県西部を中心に大雨が降り続き、多数の災害が発生しています。これから始まる梅雨時期に備え、次のことに注意して災害から身を守りましょう。

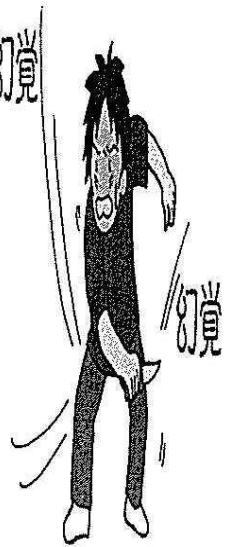
◆「平素の心がけ」
ご家族や地域のみなさんと防災について話し合い、災害発生時の役割分担、集合場所を決めておきましょう。
◆ 自宅周辺の側溝等の水はけをよくしておきましょう。
◆ 非常持ち出し品（貴重品、携帯ラジオ、懐中電灯、医薬品等）を準備しておきましょう。



薬物犯罪のない 社会をめざして！

薬物の乱用は、乱用者自身の精神・身体をむしばむばかりでなく、幻覚や妄想等により、殺人、放火等の凶悪事件や重大な交通事故を引き起こすほか、購入資金欲しさなどに恐喝や強盗などの犯罪を犯すなど、社会の秩序を大きく乱すこととなります。

◆ 誘惑に負けない「ノー」と言える勇気を持つ。
◆ 覚せい剤等の薬物を乱用すると、自分の意志で止めることは困難となります。



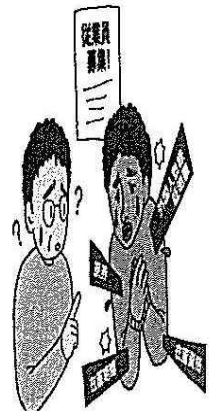
シートベルト・シート 正しい着用を

自分だけでなく、同乗者の安全のためにも、全席全員がシートベルトを着用しましょう。



不法滞在・不法就労防止にご理解とご協力を！

「不法滞在」や「不法就労」に関する情報をお持ちの方は、警察へ連絡して下さい。



管内で 交通事故多発！

四月二十四日午後二時過ぎ、夜間の国道二号線上、お台にて普通乗用車が追突事故発生。乗用車三台が巻き込まれ、乗員五名がけが。また、お台にて発生した乗用車追突事故。乗員二名がけが。また、お台にて発生した乗用車追突事故。乗員二名がけが。



のこった！
のこった！
子ども相撲
伊賀秋葉様



ドン！ドン！ドン！！

4月28日（木）伊賀で恒例の「子ども相撲」が行われました。当日は、幼児から小学生まで多数の参加があり、元気いっぱい相撲を取りました。

～秋葉様での子ども相撲について～
今から百年以上も前、伊賀の里で火事があり、村の家々が焼けてしまいました。その頃は、流行り病もあったそうです。そこで、ひとりの村の人が秋葉神社の分身の神様を伊賀の里にお迎えして、お社を造り、火の災いから守っていただくようお願いしたのが秋葉様の始まりと言われています。

この神様は大の相撲好きであることから毎年4月28日の祭りの後、子ども達が『力むすび』を頂いて、力いっぱい相撲をとってこの祭りに花を添えています。

相撲に参加した子どもにはお花が渡されます。また、勝ち抜いた男子・女子各1名に『笹花』といって、色々な品で飾られた笹竹が渡され、意気揚々と帰って行きます。見物の人にも『力むすび』が配られ、賑やかな春のひと時を過ごします。



力むすびの配布

梅雨シーズン到来!

豪雨災害に備えて...

昨年、一昨年と7月に集中豪雨による土砂災害や河川の氾濫など様々な災害が発生しております。

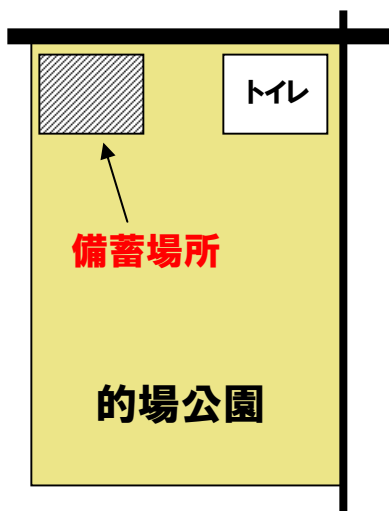


夜市地区では、そのような災害時に迅速な対応ができるよう、昨年、自主防災防犯委員会の方々が中心となり土のう約500袋を作成し、的場公園に備蓄しております。

また、危険を感じた場合や、今後危険な状況が予想され、不安に感じた場合には、早めに避難場所へ避難して下さい。

〈夜市地区指定避難場所〉
・夜市公民館 ・夜市小学校

土のう備蓄場所位置図



第77回 夜市いきいきウォーキング案内

日時 6月12日(日) 9時10分

JR 宇部線丸尾駅集合

場所 日ノ山(宇部市) 146m

歩程 丸尾駅→キワラビーチ→若宮古墳
↓日ノ山↓きらら公園(昼食)↓阿知須駅(解散)

歩程約13km 解散14時20分頃

その他

- 1 小雨時は集合場所で決定
- 2 各自、弁当及びお茶等を持参
- 3 参加費1人100円
- 4 各自、健康チェックをして参加
- 5 詳細は佐々木まで (Tel 63-4798)
- 6 電車連絡時刻



帰り

宇部線阿知須駅発	14時40分
新山口駅着	8時09分
宇部線新山口駅発	8時28分
丸尾駅着	8時52分
山陽本線柳井駅発	6時42分
新山口駅着	8時09分
宇部線新山口駅発	8時28分
山陽本線新山口駅発	15時12分
柳井駅着	16時33分

主催 Oh!夜市いきいきウォーキング会

秋の収穫に向けて

小学校児童によるもみまき

5月18日(水) 小学5、6年生が地元ポランティアの方から指導を受けながらもち米の「もみまき」を行いました。

今後は6月に田植えをし、秋には稲刈りを行う予定とのことです。秋の収穫後に食べるお餅が今から楽しみですね。



交通事故死ゼロを目指す日

5月20日(金)を「交通事故死ゼロを目指す日」と定め、戸田駅近くの旧検問所前で街頭キャンペーンが行われました。

参加された方たちは、ドライバーの方に交通安全についての啓発用品の配布と安全運転のお願いをされました。



第25回 男性料理教室開催告知

今年度第1回目(年4回開催)の「男性料理教室」を次のとおり開催します。参加希望の方は夜市公民館までご連絡下さい。



日時 6月13日(月) 10時〜
場所 夜市公民館調理室
参加費等 約500円・米1合
申込期限 6月6日(月)まで
申込先 夜市公民館(電話にて受付)



昨年度男性料理教室実施内容

第21回 (5/31)	・ふきの寿司 ・豚の生姜焼き ・アジのつみれ汁 ・新たまねぎのサラダ ・豆乳ゼリー 参加者 14名
第22回 (8/23)	・ゴーヤチャンプル ・かんたん酢豚 ・バラ肉のサラダ ・もやしキムチ ・ゆかりご飯 参加者 13名
第23回 (11/30)	・大根の炊き込みご飯 ・里芋コロッケ ・ごぼうの味噌炒め ・味噌汁 ・りんご寒天 参加者 15名
第24回 (2/23)	・キョロツケ ・グラタン ・ニラのチヂミ ・チーズのパリパリサラダ ・味噌汁 ・ミルクコーヒー寒天 参加者 13名

的場公園草刈作業

日時

6月4日(土) 8時〜(1時間程度)

その他

道具(草刈機、鎌等)をご持参下さい。燃料(混合油)は用意いたします。

※雨天の場合は中止(延期)いたします。実施日は後日ご案内いたします。

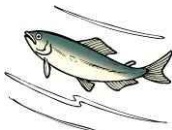
※当日中止の連絡はいたしませんので各自でご判断下さい。

※ヒモの草刈機は使用しないで下さい。

・夜市地区コミュニティ推進協議会

鮎の放流行きました

〜夜市清流会〜



4月22日(金)夜市川に夜市清流会の方々により鮎の稚魚約二千四百匹が放流されました。きれいな川で元気に育ってほしいものです。



東北地方太平洋沖地震義援金

東北地方太平洋沖地震の義援金につきまして、4月末現在で各自治会や各種団体、個人のみなさまから夜市支所を通じてされた金額は...

952,231円 (4月末現在)

となりました。

ご協力誠にありがとうございました。なお、義援金の受付は9月30日(金)まで行っております。

- 夜市支所 -

数字で見る 夜市地区

面積

11.64km²

世帯数

1,095世帯(前月比: +4)

人口

男 1,306人(前月比: +5)

女 1,363人(前月比: +5)

計 2,669人(前月比: +10)

[平成23年4月末現在]

