



地区だより

すすま

発行：須々万地区まちづくり推進協議会

監修：須々万公民館

第116号

発行

平成26年3月15日

須々万地区 人口 4,944名（男性 2,359名 女性 2,585名） 世帯数 2,095世帯 <2014年2月末現在>

【活動報告】

須々万地区の「地域の夢プラン」をつくりまします

近年の地方自治は、市町村合併が行われ、財政の効率化・住民自治の実現が進められています。まちづくりの手法は経済の力から人の力へ、公共サービスの在り方は提供型から住民参加参画型へ変わっています。このため、住民参画参加の次第で地域格差が生じる時代となっています。これらの背景から、須々万地区まちづくり推進協議会では、「ふれあい 助けあいのまち すすま」をテーマに、持続可能なまちづくりを協働ですすめ、効率的・効果的に地域の課題を解決するため、市の中山間地域振興課に、相談・協力していただきながら「地域の夢プラン」を策定する事業（夢プラン策定事業）を進めています。

※参画（さんかく）とは？

参画とは計画段階から関与し、参加より主体性の大きいものです。

※協働（きょうどう）とは？

協働とは、様々な異なる複数の人または団体が、共通の課題を解決、あるいは共通の目的を達成するために協力することです。

参考までに、横浜市が示している「協働の原則」から協働の意味を紹介します。

- (1)対等の原則・・・常に対等な関係で各々の自由な意思に基づくこと
- (2)自主性尊重の原則・・・活動が自主的に行われることを尊重すること
- (3)自立化の原則・・・依存や癒着関係に陥ることなく自立的運営ができる活動を増やすこと
- (4)相互理解の原則・・・互いの長所・短所・立場をよく理解すること
- (5)目的共有の原則・・・不特定多数の第三者の利益を目的とすること
- (6)公開の原則・・・協力関係が外からよく見える開かれた状態であること

※「地域の夢プラン」とは？

地域の夢プランとは、手づくりの地域将来計画のことで、地域の夢、地域の課題や解決方策、将来目標、役割分担等を定めるものです。

なぜ「地域の夢プラン」が必要なのか？

地域をどうにかしたいと思っても、何から手を付けてよいのか、どのようにしたらよいのかが分からず、各自バラバラな動きをしていると、地域づくりはなかなか進みません。

地域ぐるみで課題を共有し、目指すべき将来像を明らかにし、住民の皆さんで合意したものができれば、効率的に地域づくりを進めていくことができます。

この目指すべき将来像を具現化するものが「地域の夢プラン」です。

まちづくり講演会（地区だより「すすま」第115号参照）でも説明がありましたが、現状のままだと、人口減少、高齢化率上昇、小・中学校の児童・生徒の減少は避けられません。現在は都市機能が比較的揃っていますが、まもなく周辺地域と同じような課題が出てくるのが容易に推測できます。



事業の経過

「夢プラン策定事業」の進行状況を下記に示します。

- 平成25年5月7日(火) 総会（夢プラン策定事業関連予算）
- 8月30日(金) 役員会（地域の夢プラン策定事業について）
- 10月15日(火) 役員会（プランづくりの進め方、講演会について）
- 11月18日(月) 平成25年度中山間地域創発会議 会長ほか3名出席
- 25日(月) まちづくり講演会「みんなで須々万の将来を考えよう！」
- 平成26年2月17日(月) 役員会（夢プランの進め方）

事業のこれから

平成26年度から、本格的に策定事業に着手する予定です。

年度当初に、部団単位で各自治会10名程度、男女同数程度にご出席いただき、それぞれ2回程度の「集落点検ミーティング」を実施します。そこで、部団単位の現状と課題の把握・整理と、将来予測・対応策を洗い出します。同時に、須々万地区まちづくり推進協議会の構成団体には、団体視点の内容を協議して洗い出させていただきます。それら話し合った結果を共有し、将来像、活動内容、実施体制の検討を行って、夢プランを完成させていきます。

協力をお願い

「集落点検ミーティング」への参加要請が、今後、自治会長等から何人かの方へあると思います。つきましては、是非ご協力・ご参加していただき、集落の課題及び将来について、ご意見くださいますようお願いいたします。

昔と比べると、まちづくりの背景は大きく変わっています。様々な多くの人々の参加・参画のご協力が必要です。このことを踏まえて、意思表示、気持の参加、できれば参加、できれば主催者の手伝い、できれば自己決定・自己責任の主催者として活動と様々な段階でのご協力をお願いいたします。

部団名	自治会名
城角	井手下
	下本城
	上本城
片地	片地上
	肝要
	友国
	上若
岐北	山手
	西和奈古
和奈古	一ノ坂
	東和奈古
樋牛	上牛の毛
	下牛の毛
	高樋
本郷	新星台
	新引
	西殿木原
	東殿木原
錦市	下市
	上中市
	奥光

～ 編集後記 ～

無事、元気な男の子が産まれました。
4月から上の子達の
入園・入学に、子育て楽しみです。

よしおか



地区だよりに携わらせていただき一年。
まだまだ知らない須々万の魅力を地区だよりを通して知っていただけたいと思います。
これからもよろしくおねがいします。

はしもと



古紙パルプ配合率100%再生紙を使用

須々万のお店紹介

山崎酒店

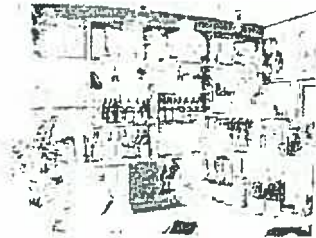
昭和20年頃から続く「山崎酒店」さんにインタビュー
させて頂きました。

☆お店の歴史を教えてください。

昭和25年頃は上市に店がありました。(現在2代目)

はじめの頃は豆腐も作って売っていたそうです。

その後現在のお店に移転されました。



☆売れ筋商品は？

芋焼酎がよく売れます。

お客様とお酒について語ることがやりのひとつ。

焼酎は色々な飲み方がありお客様から美味しいお酒の

飲み方を教わることもあるそうです。

☆お客様にメッセージを

個人店でしか味わえない深いお酒の醍醐味をお客様と

語り合いたいです。

創業年から長いですが、これからもよろしくお願いま

す。

お店の方とお客さんの距離が近く親切でとても素敵なお店でした。

「山崎酒店」さん「美酒らん」さん快くインタビューに応じて頂いて
ありがとうございました。

営業日・営業時間

定休日 水曜

営業時間

—食彩屋—「美酒らん」 午前11:30~14:00
午後16:00~22:00

26年1月27日にオープンされた

—食彩屋—「美酒らん」さんにインタビューさせて頂き
ました。



☆名前の由来は？

三ツ星のミシュランから「美酒らん」

とされたそうです。

☆こだわりはどんな所ですか？

季節に合った旬の魚や野菜などの料理を提供。

魚はその日その日で変わるそうです。

☆おすすめ商品は？

新メニューの「海鮮うどんちゃんぽん」

海鮮たっぷりでうどんを使った珍しいちゃんぽんです。

前回の地区だより(第115号)でイルミネーションの写真を募集した所応募がござ
いませんでしたので

今回の地区だよりでの発表は中止となりました。

必要事項を記入し、FAX(88-0186)で送信するか公民館にお持ち下さい。

正解者の中から抽選で1名様に1000円分の図書カードをプレゼント。

当選された方商品をお届けし、次号の地区だよりでお名前を発表します。

☆前回の当選者☆ 山本真由美様 おめでとうございます。

クロスワード

タテ

- (1) ○○も名誉も金もない。
- (2) 「早朝に咲いて日が昇る頃にはしぼむ、つるを伸ばす夏の
花」というイメージの花
- (3) タケダの有名な風邪薬。ベ○○○○○○
- (4) Fishing 日本語で○○
- (5) 人が住む家屋。○○○
- (6) 日本最大の自動車メーカー。
- (7) スノーボード・ハーフ○○○
- (8) 氷河や雪渓の深い割れ目。
- (9) ジメジメして日の当たらないところに生えるイメージが
あるけど、乾燥に強いものなど様々な種類があります。
- (10) 羊の鳴き声
- (11) 甘酸っぱい飲み物。(○○○○レモン)

ヨコ

- (A) ダライ・ラマといえば、○○○○。
- (B) 沖縄の県庁所在地は何市？
- (C) ニュートンが発見。万有○○○○○の法則
- (D) 警察に匿名で○○○○があった。
- (E) 馬に乗る時に足をかける道具。
- (F) ○○○に水を張る。ポリ○○○。○○○リレー
- (G) 肩がこった時などに張る久光製薬の張り薬。
- (H) 研究の成果を○○○○で発表する。
- (I) ちょっとしたことを書きとどめておく。覚え書。
- (J) 松尾芭蕉の紀行本「奥の細道」
- (K) 西洋すももの一種で、乾燥させたドライフルーツ。

(1)(A)	(3)	(4)	(6)	(B)	(11) カキ
(C)				(8)	
			(D)	(9)	
(2)(E) カキ		(5)		(F)カキ	
(G)		カキ	(7)		
(H)				(10)(I)	
(J)			(K)カキ		

カキの5文字で
言葉を作ろう

□	□	□	□	□
---	---	---	---	---

住所(地区)

氏名

TEL

地区だよりへの

ご意見ご感想