



【活動報告】

11/25（月）まちづくり講演会「みんなで須々万の将来を考えよう！」

須々万地区の現状と、このままの須々万地区だと将来どうなるのかを把握し、住民一人ひとりがどのように行動していけばよいかを考えるきっかけとしていただくため、周南市中山間地域振興課などのご協力により、島根県中山間地域研究センターから藤山浩（こう）先生をお招きした『まちづくり講演会』を開催しました。

地域外を含め約70名の参加がありました。



3. 現状推移シナリオ（2005～2010年動態が継続）



ご参加できなかった多くの方のため、講演会の内容の一部をご紹介します。

2015年を目前として、昭和ひとけた世代の引退による田舎の危機、団地の爆発的な高齢化による都市の危機、東日本大震災・南海トラフ地震による国土の危機、地球温暖化・資源枯渇による文明の危機があるとのことでした。

島根県における農業引退（畦畔除草を辞めた時期）の平均年齢は76.7歳だそうです。

そういった中で、須々万地区存続の見通しについて説明されました。

須々万は、現状のままだと、人口は減少し、高齢化率は上がります。小学校、中学校の児童、生徒数は減少します。

須々万では現状、20歳代の人口流出、75歳以上の死亡による人口減が大きく、5～9歳、30歳代、及び50歳代は、若干の人口増の傾向があります。

4. 小・中学生の人口予測（現状推移シナリオ）



講演会スライドより

5. U&Iターン増加シナリオ



6. 小中学生の将来予測（U&Iターン増加シナリオ）



講演会スライドより

藤山先生は須々万をご覧になって、小さな丘が散在していることが特徴的であるとのこと。家庭菜園用畑つきの一戸建て、裏山つき一戸建て、薪で沸かしたお風呂の贅沢さを、定住の魅力にすることができるのではないかとのことです。また、同センターの有田研究員による「子育て世帯の消費特徴と潜在需要例」から、地区外で購入していたものを、地区内での購入に変換することにより、須々万は年間6億円ほどの地産地消可能額が推計されるとのこと。

「地元学」を学び、地域の元気と誇りを取り戻し、「ここで一緒に暮らそう！」と呼びかけることのできる地域へしていきましょう。

この須々万をどうしていくかは皆さま次第です。今より一歩前に進んで、自治会、PTA、公民館講座グループなどへ参加・参画し、須々万のためにその一役を積極的に担っていきませんか？

～ 編集後記 ～

今年も早いもので残りわずかになりました。来年2月に出産を控えているので、食べ過ぎには気を付けて、新年を迎えたいです。

よしおか

クリスマスのイルミネーションがピカピカきれいな季節になりました。寒さが厳しくなったので、年末にかけて体調を崩さず、無事新年が迎えられますように。

はしもと

クリスマスイルミネーション飾り方

ストレートコードタイプ (巻く 掛ける 添わす)

☆クリスマスツリー 植木 庭木類☆ 

ライトの飾り方の基本は電球部分を外側にしてコード部分を奥の方に隠すのがポイントです。取り付けしたライトを固定する際にはホームセンター等で売られているビニタイを利用されると簡単です。

- 1、完成イメージを決める
明るいい日中などに飾りつけ部分の長さや家全体の写真などを撮りどこにどんなライトをとりつけるかイメージしましょう。
- 2、電源など確保する
野外の飾り付けには防雨対応の野外コンセントを使用します。野外コンセントがない場合室内から延長コードを使用し配線しますがこの場合にも必ず野外用防雨対応延長コードをご使用ください。
- 3、取り付け道具を用意
☆屋外延長コード ☆屋外用分配コード
☆ビニールワイヤー☆フック☆結束バンド☆ハサミ
☆カッター☆ビニールテープ☆ひも類☆はしご

須々万の「お庭キラキラ☆フォトコンテスト」
クリスマスに欠かせないイルミネーション。素敵に彩られたお庭のイルミネーションを写真に撮って投稿してみませんか？
審査の上受賞者1名様に図書カードをプレゼント
投稿された写真は次号の地区だよりに発表します。
投稿される写真は直接公民館までお持ちください。締切は1月15日頃まで。

住所 (地区) _____
 氏名 _____ TEL _____
 地区だよりへの _____
 ご意見ご感想 _____

こたえ

--	--	--

須々万のお店紹介

今回はみふじやさんにインタビューさせていただきました。

Q1 創業年は？

創業年は昭和38年頃。(現在2代目)

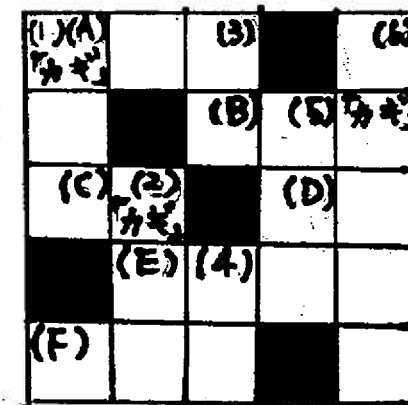
インタビューさせていただいたお店の方のお父様が創業されお店の方が19歳の頃からお手伝いされているそうです。

Q2 売れ筋商品は？

焼酎の種類が豊富。

お客様とお話するのも楽しみのひとつだそうです。多方面からお客さんが来られるそうです。豊富なお酒とお店の方の人情あふれるお店でした。ご協力頂きありがとうございました。

クロスワード



カギの3文字で言葉を
作ろう。

タテ

- (1) 成獣になると背中毛が白銀色になることからシルバーバックと呼ばれる雄の動物は？
- (2) 足を怪我したから〇〇〇を掛けないように歩く。
- (3) お世辞を言ったり媚びること「〇〇をする」
- (4) 非常に用心深いこと「〇〇橋を叩いて渡る」
- (5) イラク
- (6) ビタミンDは〇〇〇〇〇を効率良く吸収するために必要です

ヨコ

- (A) 「〇〇〇道断」
- (B) 野球の球速はキロで表示。ベースボールは〇〇〇で表示
- (C) フェアークエーの端の〇〇に捕まる
- (D) 〇〇植物⇄被子植物
- (E) 〇〇〇〇時間の長い紙飛行機を作る
- (F) お父さんは〇〇〇販売場にあります

必要事項を記入し、FAX(88-0186)で送信するか公民館にお持ち下さい。

正解者の中から抽選で1名様に1000円分の図書カードをプレゼント。

当選された方商品をお届けし、次号の地区だよりでお名前を発表します。

前号の地区だよりで本来抽選で1名様の所、誤って5名様としてしまいました。大変申し訳ありませんでした。沢山のご意見ご応募ありがとうございます。これからもよろしくお願ひ致します。

☆前回の当選者☆ 兼平貴浩様 おめでとうございます。