



# すすま

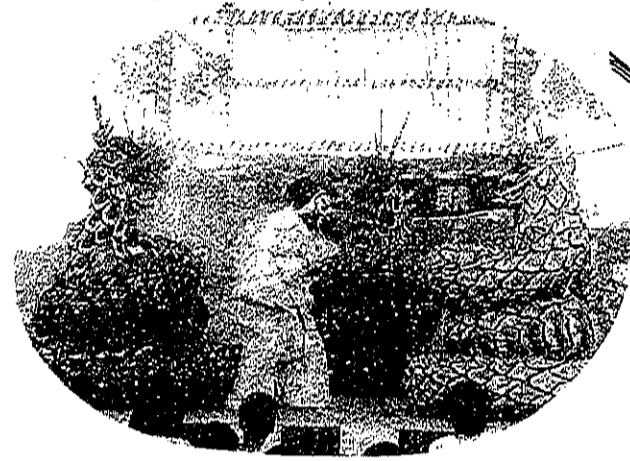
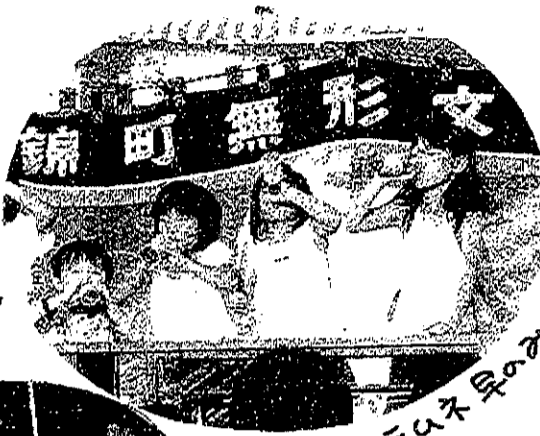
第74号

平成15年9月15日

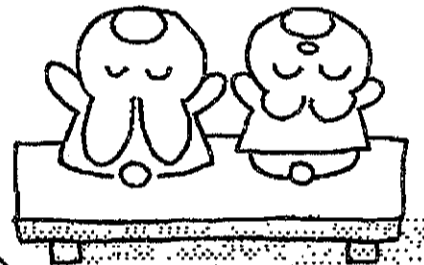
須々万地区  
人口 5,400 人  
世帯数 1,925 世帯  
平成15年8月末現在

8月9日(土)

須々万地区ふれあい  
盆踊り&花火大会



今年は400発!  
見たえありません!



錦町指定無形文化財

上沼田神楽 ~上沼田神楽保存会~

神楽・花火・抽選会・たくさんのバザー・盆踊り  
今年も盛りあがりました♡

## まちづくり地域福祉部会

(今年度活動方針)

諸活動とあわせて地域福祉に寄与する

1. あいさつ運動の推進 月1回水曜: 7時前
2. 継続事業「フル77」を集めて友愛園に車いすを贈ろう! 運動の推進
3. 福祉について研修
4. 青少年健全育成のためにふれあいの森の活用
5. その他

— ご理解とご協力をお願いします —

会長 内山 周一  
副会長 岸村 敬士

## これからの主な行事

- 9月15日(祝) 敬老会
- 20日(土) 須々万幼稚園運動会
- 21日(日) 沼城小学校運動会
- 28日(日) 須々万保育園運動会
- 10月13日(祝) 才32回徳山地区体育大会
- 19日(日) 才41回須々万地区市民運動会
- 25日(土) 沼城小学校ふれあい広場・バザー
- 11月2日(日) 須々万中学校文化祭
- 9日(日) 須々万地区ふれあい文化祭
- 18日(火) 須々万幼稚園育友会バザー
- 21日(金) 須々万地区人権教育講演会

## まちの宝物

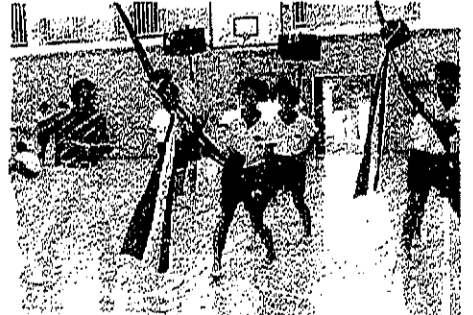
大切にしたいですネ

~須々万の郷土伝統芸能大名行列~  
約1,100年前に、菅原道真公が、この地に立ち寄られたときに、国庁の大神司・小行司の方々が送迎したことを儀式化したもので、明治の始め頃、現在のような形式となりました。

大名行列練習 8/19~21



中学生への伝承事業 8/26~

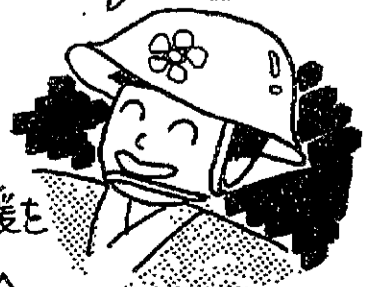


9/7 須々万中学校運動会で披露されました

大名行列八潮祭り参加 8/23



皆さんも一度  
参加してみませんか?



今後とも保存継承にご理解・ご支援を  
よろしくお願いいたします。

~大名行列保存会~



# 健康情報

周南市健康増進課  
迫山保健師さんに  
聞きました。

## みんな健康づくり No.2 ~たばこにフイテ~ ジュニアヘルス推進モデル事業

### 健康増進法を知っていますか？

国民ひとり当たりのたばこ消費量は世界でもトップクラスの現状です。現在、たばこが健康に及ぼす害は明らかになってきており、また、未成年者と女性の喫煙が増え、問題になってきています。平成15年5月から受動喫煙による健康被害への悪影響を排除することも目的に多数のものが利用する施設の管理者は利用者の受動喫煙を防止するために必要な措置を講ずるよう努めなければならぬことになりました。

### 受動喫煙とは...

自分自身が喫煙者でないのにたばこの煙を吸ってしまうことを「受動喫煙」といいます。

受動喫煙であっても健康に影響があります。

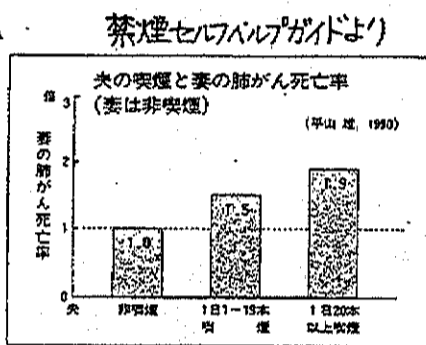
ここで  
ちょっと  
クイズ

Q) あなたはたばこを吸っている家族のそばにいます。あなたとたばこを吸っている家族ではどちらの身体に悪影響が大きいですか？

- ① 同じ煙だから、どちらも同じ
- ② 吸っている家族の方が、からだに悪い
- ③ あなたのほうがかたに悪い

A) 正解は③です

自分の吸う煙(主流煙)の量とすると、他人が吸い込む煙(副流煙)はコフィンが2.8倍、タールが3.8倍と身体に悪影響を及ぼす物質が含まれています。

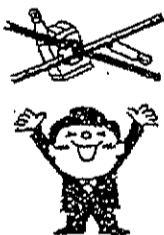


### 防煙・分煙・禁煙でまず「自分にできること」に取り組もう！

様々な生活習慣病の要因となる「たばこ」。周南市では「たばこ無縁 みんなで無煙(徳山地区健康づくり計画)」を自分でできるこのスローガンとして、防煙・分煙・禁煙について取り組みを始めています。

- ★親子でたばこについて話し合う
- ★喫煙マナーを守ろう。  
・喫煙場所以外では吸わない  
・歩きタバコ、ポイ捨てはしない

たばこ無縁  
みんなで無煙



募集

「禁煙チャレンジャー」を募集しています。たばこをやめようと思っている人、禁煙に関心のある人は周南市健康増進課 22-8553まで

周南市では禁煙相談などたばこに関する相談をいつでもお受けしています。

## 5万7千年ぶりに超天接近！

火星——赤い惑星——

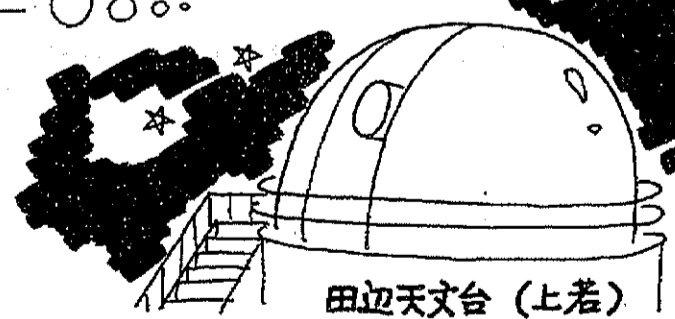
火星は、2年2ヶ月ごとに地球に接近。更に大接近については、15年もしくは17年ごとに起きます。火星の軌道が楕円のため、なかなか同じような接近はありません。火星の南極に白く輝く極冠を南極冠(ドライアイスの雪原)といい、大接近の時には、見られます。

～この8月27日に超天接近となりましたが、あいにくの天候で火星を見た方は少ないのでは...～

★だいたいぶ！ 火星は、8月～9月中頃まで見える大きさはほとんど変わらず、10月以降も、少しずつ小さくなりますが、見ることができます。

★さらに！ 9月9日には、月と火星の大接近。月と火星がピッタリ並んだ。その様子、みなさんは、ご覧になれましたか？

★余談！ 火星に住む計画——地球の次に住む星として火星があげられますが、火星を住めるように作るため、火星でロケットの燃料を作る話など、子どもたちにもわかりやすく親切に話して下さいました。田辺先生、ありがとうございました。



田辺天文台(上岩)

もーっとくわしく星の事を聞いてみたい方は、田辺先生(31-2917)に連絡してみれば？ ※先生の都合とお天気が合えば、見せて頂けるようです。

今回から編集に参加することになりました。迫山明美です。よろしくお願ひします。

# 公民館情報

## 都濃そば体験交流

県農山村のひとづくり推進事業  
須の公民館子どもサポートラン



8/8市生活改善実行グループの皆様のご指導のもと総勢40名がそばの種まきをして、昨年のそば粉を使ってそば打ちの練習をしました。すま保育園年長組の園児たちも、一緒にがんばりました。

### ●今後の予定

10月11日(土) 9時～13時	収穫体験 & そばまんじゅうを作ろう
10月26日(日) 9時～13時	そばごに挑戦! & 郷土料理も知ろう
11月9日(日) 10時～15時	そば打ちに挑戦! ぶらあ文化祭の開催中! 体験可

(対象) 子ども～大人まで  
(体験料) 全部で1000円(1回のみは500円)  
(問合せ・詳細) そば打ちグループ(県レールガイド認定) 有重さん TEL 88-0130  
(主催) 周南市生活改善実行グループ  
(後援) 周南農林事務所・周南市農政課

## ひりりクラブ

(子育て支援学級)

- 1 親子体操 「たいそう大好き!!」  
日時 9月29日(月) 10:00～  
場所 農村環境改善センター1Fホール
- 2 「ちいさな秋 みつけたバス遠足」  
親子でバスに乗って光市の冠梅園と光青年の家へ行きます。須の幼稚園のお友だちと一緒に秋をみつけに出かけましょう!

日時 10月3日(金)  
会費 一家族 ¥2000-  
対象 未就園児とその親(先着15組)  
●問い合わせ...毎週月曜日AM改善センター「親子あそびの広場」まで

