



ふれあい

記事と情報は下記へ
周陽公民館
☎28-6515

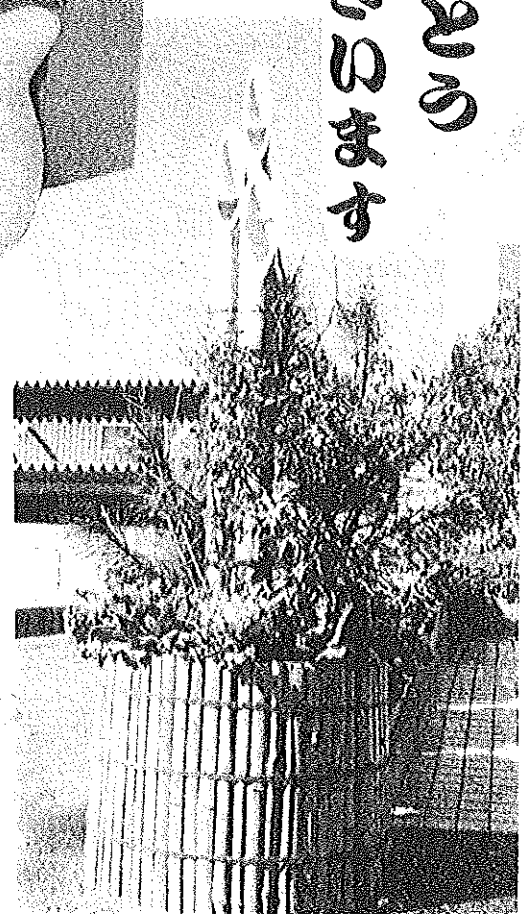
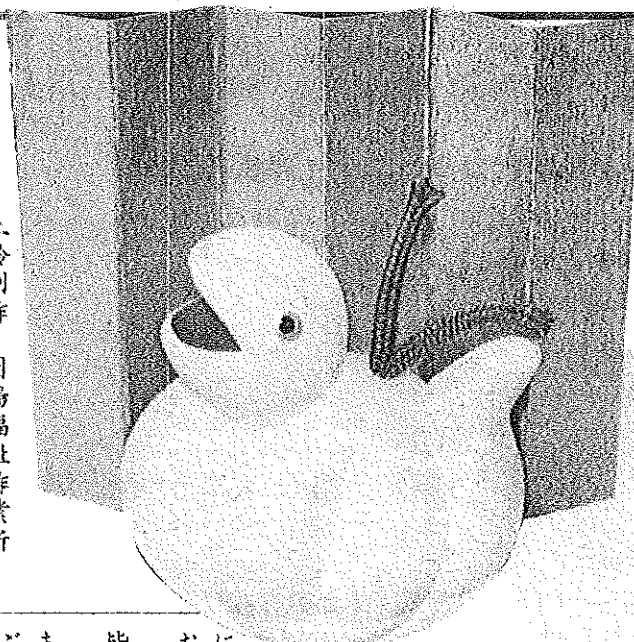
1月の資源回収日は21日（第3日曜日）です。

あけまして

おめでとら

ござります

土鈴制作：周陽福祉作業所



周陽地区コミュニティ推進協議会
会長 野村 悟一郎

二十一世紀という新たな世紀を迎え、皆様におかれましては、ますますご健勝のこととお慶び申し上げます。

周陽地区コミュニティ推進協議会の活動も皆様に支えられて順調に展開しております。新世紀の始めの年が、希望のある年になりますよう、地域の皆様の一層のご支援、ご協力を賜りますようお願いいたします。

※1月の『土曜おもしろ文庫』は、13日（土）です。

1月14日(日)

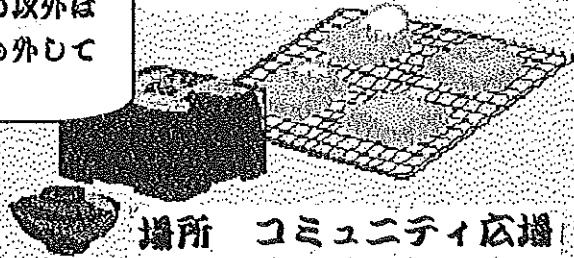
雨天決行



どんど焼き

主催 周陽地区コミュニティ推進協議会

お飾り、お守り、書き初め以外は
持ち込まないで。針金等も外して
きて。



場所 コミュニティ広場

- | | | | |
|----|------|---------|-----------------|
| 1. | もちつき | 9時ごろ～ | |
| 2. | 神事 | 10時～ | 年男・年女の方はぜひ参加してね |
| 3. | どんど焼 | 10時30分～ | おはひとお焼を忘れないうで |

あとがき

二十一世紀の幕開けですね。

ことしも健やかにすごせますように。また多くの皆さんのコミュニティへのご参加をお待ちしています。



これからの主な行事

- | | | |
|----|--------------|---------------|
| 一月 | 九日 (幼・小・中) | 始業式 |
| | 十日 (中) | 三年学力診断テスト |
| | 十一日 (中) | 一年書き初め大会 |
| | 十三日 (公) | おもしろ文庫 |
| | 十四日 (コ) | どんど焼き |
| | 十五日 (公) | 健康相談 |
| | 十六日 (中) | 参観日 |
| | 十七日 (幼) | 年長ふれあい会 (懇談会) |
| | 十八日 (公) | 食事交歓会 |
| | 十九日 (小) | 参観日 |
| | 二十日 (幼) | 年少ふれあい会 (懇談会) |
| | 二十一日 (コ) | 資源回収 |
| | 二十四日 (公) | 文化祭役員会 |
| | 二十五～二十六日 (中) | 三年学年末テスト |
| | 三十日 (幼) | 人形劇 |
| 二月 | 六日 (幼) | きずな苑訪問 (年長) |