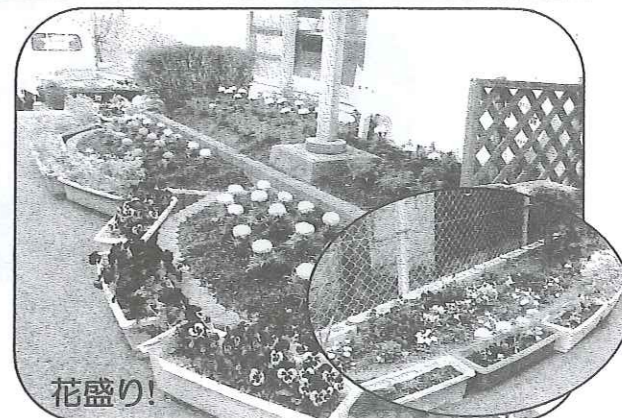


5月 さくらぎカレンダー

- 12日(土) 地区自治会連合会総会
- 13日(日) じょい!ヶ丘(9:00)城ヶ丘公園
- 19日(土) 地区婦人会総会
- 24日(木) 向道湖福祉農園茶摘み[老連]
- 24日(木) 桜木小学校植木の剪定
- 27日(日) 市議会議員選挙投票日



花盛り!

パンジー、ヒオラ、ふくろなでしこ(シレネ)、サクラ草・・・こぼれ種から大きくなった花とワインフェスタで分けて頂いたマリーゴールド、パチュニア、ランキユラス・・・公民館の花壇は、春真っ盛りです。

とおの山

『東屋・展望台』完成!



桜木地区コミュニティ推進協議会 会長 田村 勇一

桜木地区のシンボルである「とおの山」に、私たちの願望であった東屋と展望台が出来あがり、4月7日(土)完成式が執り行われました。

当日は快晴に恵まれ、素晴らしいパノラマを背景に、木村市長を始め関係者多数の参加のもとで安全祈願やモチまき等で完成を祝いました。

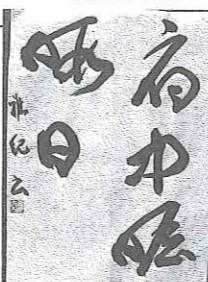
この東屋と展望台は徳山高専の先生・生徒による設計・施工で完成したものです。

これから末永く登山者の憩いの場となるよう、地域の宝として皆さんで大切にしましょう。

則弥 宇宙細

『ペン毛筆習字』 昌蘭さん

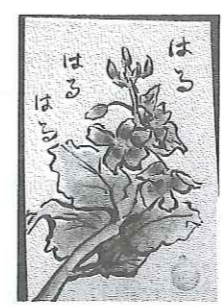
雅紀さん



『小原流』 西林先生



『フデリンドウ』 Tさん



『絵手紙を楽しむ会』 千鶴子さん

みんなの広場

- ・子どもの日
まず国旗を立て 畑向かふ
- ・若葉晴 家開け放ち 風通す
から元氣
- ・山椒の芽 叩いて椀に 香り立つ
(まっちゃん)
- ・菜の花や 園児の列に 小糠雨
(まり)
- ・梅ひとひら 袂にしのばせ 君を待つ
(悠吟子)
- ・出して今日とて 草を刈る
(一洋)

【編集後記】

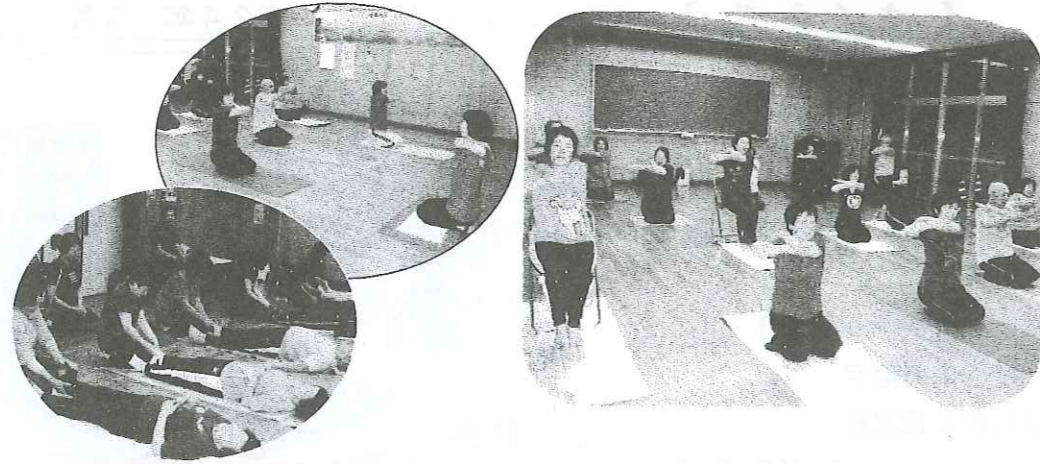
野山の木々が柔らかな黄緑色に染まりました。新緑の美しい季節になりました。とおの山の頂上には表紙の写真の展望台と東屋ができました。また、山頂には「フデリンドウ」がうす水色のかわいい花を咲かせています。さわやかな季節です。気持ちのいい汗と、頂上からの素晴らしい眺めを楽しんでみませんか。

さて、新年度が始まり一月が過ぎました。公民館が地域の拠点となるように力を入れていきたいと思っています。そのためには、まず、多くの方が気軽に集える場所になればいいと思っています。人と人が顔を合わせ、挨拶し、話すことは地域づくりの始まりだと思います。

次に、生涯学習の拠点として多様な学習の機会や場所を提供できればと思っています。五月から新年度の講座がスタートします。自分を高めたり、趣味を広げたり、健康づくりのためにも、近所、友人に声を掛け合っていたら、多くの方の参加を待っています。

さらに、公民館が、各団体と協力しながら、様々な行事や活動を通して、地域の人と人を繋ぐ役目を少しでも果たせたいと思っています。絆や連携が大切にされ、明るく元氣な桜木になればと思っています。

また、いろいろな情報を皆様知らせてあげたいと思います。公民館便りを月1回発行しています。広く皆様のご意見や記事、写真の提供をお待ちしています。



シリーズ・紙上講座

学びに
おいでよ

⑱ 自彊術桜木

講師 村上 康子 先生

自彊術(じきょうじゆつ)とは
全身をくまなく動かすことで、体全
体をレベルアップし、「万病克服の治療
体操」です。
別名「一人あんま」とも呼ばれてい
ます。
私は、水虫、冷え性、頭痛、過食症
が治りました。
全国に教室が四千、会員が五万人以
上。昨年四月に公益社団法人の認定を
受け、海外にも支局があります。

自彊術桜木教室は、17年続いており
20名を欠けたことがありません。
現在会員は22名
(男性4名・女性18名
50代10名・60代3名・70代9名)

勤めを引退された方、仕事帰りに来
られる方と様々ですが、みんなはつら
つとしています。
多くの方に自彊術を知っていただき
たいと思っています。
新しく入会された方はしばらくの間
個人指導いたします。
お待ちしております。

【開催日時】

毎週 水曜日
午後6時15分 ～ 8時

平成24年度
公民館講座がスタート!

四月二十七日(木)桜木公民館
に於いて、講座・自主学習の運営
委員会と地域の定期利用団体代表
者会議を合同で実施し、公民館講
座の新年度が五月からスタートし
ました。この会には毎月公民館を
定期的に利用する全ての団体にお
集まりいただき、利用に関わる手
続きをして頂いたり、利用心得を
確認させて頂いたりしています。
今年度は、講座・自主学習の数
が併せて四十六団体、定期利用の
地域団体が十団体となりました。
ご希望の方は、公民館へ電話し
てみてください。

冷・暖房費の件では、快くご協
力を頂き有難うございました。一
年間の実施で、凡その見当がお付
きのこと存じます。今年度も引
き続きよろしくお願いいたしま
す。
桜木小学校のふれあいルームの
利用については、利用率四十%ぐ
らいで、空きが十分あります。ご
利用の申し込みは桜木公民館にな
っています。どうぞご利用くださ
い。



4/7 とおの山
『東屋・展望台完成式』

4/7 歓送迎会

往く人の思い出話
来る人の思いに 花が咲き
和気あいあいの会でした。
お世話になりました!!
よろしくお祈りします!!



- ①安全祈願
- ②式典
- ③餅まき



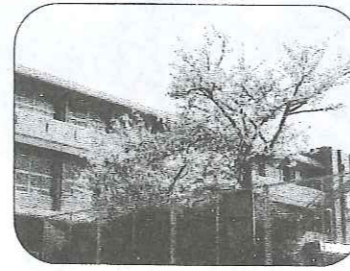
徳山高専の先生・
生徒のみなさん



4月の活動記録簿

4/10
桜木小学校入学式

「おめでとうございます」
新入生 50名
満開の桜が、ピカピカの一年生を
祝っているようでした。

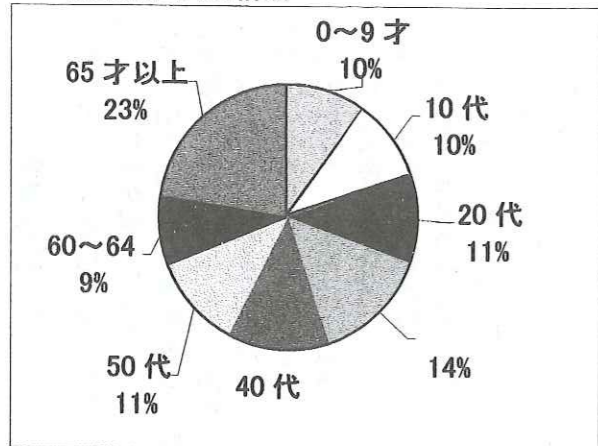


4/24 桜木地区社協総会
約70人の方が出席され、盛大
に行なわれました。

桜木地区の人口は...

平成24年3月末現在
男性 2,955人
女性 3,149人 合計 6,104人
となっています。(周南市は 150,187人)
(周南市住基人口から)

桜木地区人口構成



桜木陸上スポーツ少年団

毎週土曜日9:00~11:00、陸
上競技場や桜木小学校で練習してい
ます。

- ☆マラソンがはやくなりたい人
- ☆体力作りをしたい人
- ☆大会で記録を残したい人
- 一緒に練習しましょう!

下の写真は向道湖マラソンの様子
です。



募集