

公民館だより

さくらぎ



平成13年 2月号
No.156
桜木公民館
徳山市城ヶ丘2-4-21
TEL. 0834(28)5973
FAX. 0834(29)0788



新世紀を初笑いでスタート!!

一月八日(祝日成人の日)漫談家・落語家による新春寄席を開催。日頃の落語を聴くことは少なく、一三〇名の参加者は、出演者の熱演に時間を忘れて楽しみました。

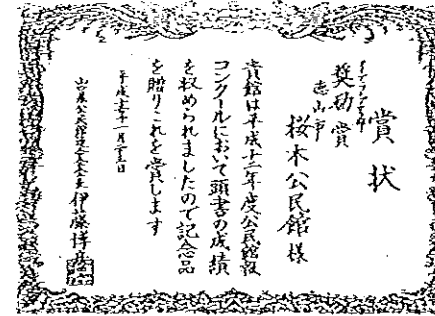


徳山市在住の漫談家、松鶴家市若さんのギターと軽妙な話術が会場を沸かせ、若手の桂壺之輔さんが、小話と古典落語の「平林」を、桂梅團治さんの「禁酒関所」では、絶妙な演技に大笑いし、最後に三人揃っての大喜利と会場全員による一本締めが集まったみなさんは大満足の新春寄席でした。



やったぞ!! 10年連続受賞

山口県公民館報コンクール



今年も公民館だより「さくらぎ」が、県公民館報コンクール、タイプ・ワープロの部で奨励賞を受賞しました。月一回の発行で平成13年1月現在で155号になりませんが、桜木地区の情報源として、また住みよい街づくりへのささやかな貢献が認められたものと思います。

これからの予定

- 2月 10日(土) 第9回スキーツアー 歩こう会(老連)
- 11日(日) 建国記念の日とおの山ウォーク(9:30) 婦人会『遊休品バザー』(13:00)
- 13日(火) 講座生対象同和教育研修会(9:00) 講座運営委員会(10:00) 文化祭運営委員会(11:00)
- 21日(水) 老連『資源回収』(8:00)

*3月16日(金)~18日(日) 文化祭のため、公民館全室使用できません



あなたの隣 ご紹介ください

さくらぎ文化祭を、三月十七日(土)十八日(日)桜木公民館にて開催いたします。公民館講座の作品だけでなく、地区の皆さんの参加もいただいで、質の高い文化祭にしたいと思っております。絵画・習字・工芸品等何でも結構です。ふるって参加、ご紹介ください。出品を希望される方は公民館へお電話下さい。

編集後記

一月は行くと言われましか行事を一つずつすませていくだけでせいぜい一ヶ月でした。か、新春登山でかいたいい汗・新春寄席での初笑い、気持ちよよいできごとがいっぱいでした。公民館には毎日何十人の方が来られています。地域の情報が案外伝わってこない気がします。ちよつといい話や困った話など目に入れていただけたらと思います。



さくらぎ文化祭

申込み 2月26日(月)までに 桜木公民館(☎28-5973)
作品搬入 3月16日(金)13時
作品撤去 3月18日(日)15時



むかしのくらし

カーブミラーの清掃
前日の雨がうそのように晴れ上がった1月21日(日)の午後、モップをかついで集まったメンバーは岩本交通安全支部長以下総勢12名、3班に分かれての清掃作業で、城ヶ丘地区の97ヶ所のカーブミラーはすっかりきれいに輝いています。寒いなかでの作業お疲れさまでした。



1月20日(土)桜木老連の方々による「むかしのくらし」の指導が行われました。目を輝かせて老連の方が小さかった頃の着物を着たり、朝早くから作られただんご汁・茶粥・カンゴ口芋を食べ、「おかわり」を連発する桜木小3年生のかわいい姿に、老連の皆さんも目を細めていらつしやいました。

ふるさと「とおの山」ウオーク



とき 2月11日(祝) 9:30~
集合 馬屋公園(桜木公民館西)
目的地 とおの山
10:40~11:10 山頂にて
環境創生21事業完成セレモニー
服装 登山、ハイキングに適したもの

※山頂では、野鳥観察や案内板等の説明を行います。子どもさんたちには、楽しいクイズと賞品があります。

※公民館では、ボランティアグループ「とおの山会」による、肉うどん(300円)の販売もあります。

雨天の場合は、式典及びゲームを桜木公民館講堂で行ないます。

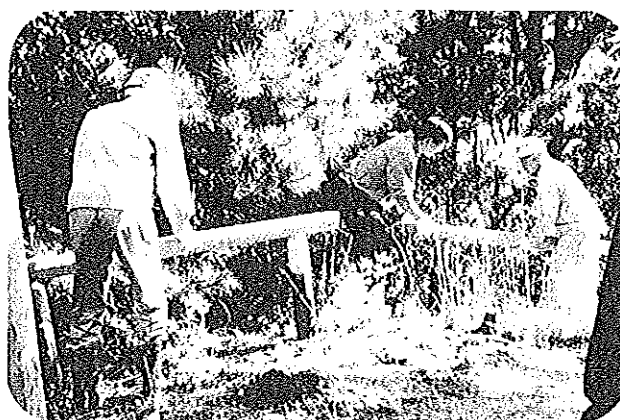


桜木地区ソフトバレー大会
1月28日
D C B A 一
コ コ コ ー
ー ト ト ト 位
城 城 桜 城
ヶ ヶ 木 ヶ
丘 丘 2 丘
3 4 2 2
丁 丁 丁 丁
目 目 目 目
C C A A

スポーツの結果

桜木地区「環境創生21事業」
“とおの山を野鳥の森に”完成間近

10月17日徳山市の承認をえて、スタートした桜木地区の事業も地域の皆さんのご協力で、まもなく完成の運びとなり、2月11日のとおの山ウオークでは、山頂で完成記念セレモニーが開催されます。



11/26 初冬好天の中、実行委員、自治会、有志のご協力をえてベンチを設置しました。
※平原登山道 見返りの坂付近
杉長ベンチ3脚・丸太椅子4脚
※なめら登山道 中腹 2ヶ所
杉長ベンチ4脚・丸太椅子2脚

12/9 午後、周陽中学生徒25名 小・中学校長、有志、委員のご協力により、巣箱の設置
※平原登山口~山頂
大10個・小10個
※山頂付近 大5個・小5個
※なめら登山口~山頂
大10個・小10個
合計50個を取付けました。



12/20 早朝より、老連の方ほか委員有志の方々のご協力を得て、
※第1回目の植樹
(椿40本、梅10本)
※第2回目は、山桃、カシ、クロガネモチ、シイ等45本の植樹を予定していますのでご協力をお願い致します。