

# OOMUKAI TIMES



第114号 / 11月1日発行

大向地区 人口 365人 (男性164人 女性201人)

世帯数 193世帯

9/30現在



発行：大向公民館 情報があればこちらまで→ TEL.88-0312 E-mail [oomukai-ko@city.shunan.lg.jp](mailto:oomukai-ko@city.shunan.lg.jp)

パソコンでご覧になる場合はこちらから→『周南市コミュニティ推進連絡協議会』ホームページ

(<http://gokan-furusato.org/community/community.html>)

## 高齢者ふれあいスポーツ



← 10月25日(火)、  
『周南市高齢者ふれあいスポーツ徳山地区大会』に、大向老人クラブの皆さんが参加しました。向道地区・菊川地区の合同チームの結果は4位に終わりましたが、各競技で熱戦が繰り広げられ、楽しい一時を過ごすことができました。

10月9日(日)、  
金峰山の登山道整備を行いました。  
気持ちの良い空を感じられる良い景色になりました。  
作業に参加された皆さん、大変お疲れ様でした!



## 金峰山登山道整備

# もやいネット地区ステーション 活動中!



4月から始動したもやいネット地区ステーション。民生委員、福祉員から訪問依頼を受けた方を対象に、地域福祉コーディネーターの青木恵子さんが訪問支援活動を行っています。

毎週月・水曜日の午前中に1～2名の独居者のお宅を訪問し、世間話から困っていることはないかなどお話をお伺いしています。定期的に訪問することで、コーディネーターの訪問を楽しみにしている方も増え、民生委員・福祉員との連携で今までより以上に安心して暮らせる環境が着実につくられてきています。



コーディネーター青木さんの訪問を楽しみにされているOさん。今回の訪問の時、農作業中でしたが、手を休めて、青木さんとの会話を楽しんでおられました。



## なっつか～しの PHOTOBOOK

撮影時期：1993年(平成5年)11月23日  
撮影場所：嶽(金峰山ハイキング大会)  
ふれあいの家イベント。バス2台で総数100名来館。



ぶらりと

# きんぽーくん 行くうへ!!

福田さん(二俣上)のお宅の  
フジバカマに、今年もアサギ  
マダラがやってきたよ!

人に慣れているみたいで、  
とても近くから見ることができ、  
とてもきれいだったよ!



## 11月の行事予定

- |     |     |                           |          |
|-----|-----|---------------------------|----------|
| 9日  | (水) | やまびこ号巡回 (14:30~15:00)     | 大向公民館前   |
| 10日 | (木) | 料理教室 (9:00~ )             | 大向公民館    |
| 16日 | (水) | 北部ブロック人権講演会 (14:30~15:30) | 沼城小学校体育館 |
| 20日 | (日) | 大向ふるさと祭り (9:00~15:00)     | 大向公民館周辺  |
| 25日 | (金) | 配食サービス (11:00~ )          | 【福祉部】    |
| 26日 | (土) | やまびこ号巡回 (14:30~15:00)     | 大向公民館前   |

# 元気発見！ 大向

このコーナーでは、大向地区に住む元気な人や風物、又その季節に  
 出会う素敵な光景など、出会いやふれあいの中から見つけた「大向の  
 元気・素敵」を紹介します。

## 豆腐作り教室が開催されました！



10月18日（火）9時から14時まで、  
 公民館にて、豆腐作り教室が行われました。  
 平成21年から始まったこの教室も  
 8年目となり、慣れた手つきでおしゃべり  
 しながらの作業は、笑いが絶えず、教室中  
 がとても楽しそうでした。

←大豆のいい香りが教室中にただよっていました。



←今日の精い担当です



## Q&Aコーナー

【問題】 次の手話の表す言葉を下から選んでみましょう。

①



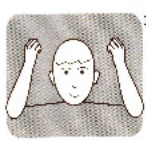
ふくろう

②

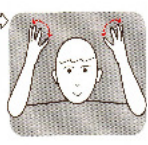


山

③

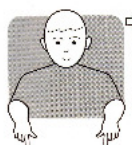


花

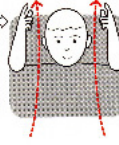


星

④



木



太陽

☆ 答えは来月号にて！（手話の本より）

☆ 先月の答え

【門1】 1、おごう 2、しぶき 3、とのにゆう

4、なかなかてちょう 5、むかたお 6、むれ

【門2】 鮎あゆ 鮪まぐろ 鯉ひらめ 鰯あじ 鱗うろこ 魴たちうお

【門3】 ①刺 ②怪 ③導

【門4】 2×4=8、8×1=8、0×4=0 【門5】 ④嗜好 ⑤動態

☆ 適当な用紙に氏名、自治会名、答えを書かれて、15日までに公民館のポストに投函して下さい。抽選で1名様に粗品を差し上げます。ご来館頂いた時、粗品をお渡しします。

### 今月の花言葉

「紫式部」

上品

