

OOMUKAI TIMES



第110号 / 7月1日発行

大向地区 人口 371人 (男性168人 女性203人)

世帯数 194世帯

5/31現在

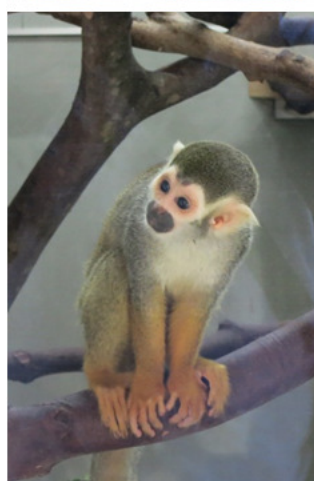


発行：大向公民館 情報があればこちらまで→ TEL.88-0312 E-mail oomukai-ko@city.shunan.lg.jp

パソコンでご覧になる場合はこちらから→『周南市コミュニティ推進連絡協議会』ホームページ

(<http://gokan-furusato.org/community/community.html>)

福祉部ふれあい旅行



5月27日(金)に、福祉部のふれあい旅行が行われ、宇部ときわ公園・動物園へ行きました。

サルを主体とした様々な動物や、温室で育てられた特徴的な植物など、とても楽しくふれあうことができました。

今話題の萩市へ一日研修旅行に行ってきました！ ～ コミュニティ婦人部主催 ～



柴崎さんの説明を受けながら萩城下町を散策中(↑)



萩反射炉をバックに集合写真(↑) 萩・福祉複合施設かがやきにて研修中(→)

6月13日(月)、参加者28名で、萩市にある県下最大の老人ホーム複合福祉施設かがやきへ研修に行ってきました。そして、午後から萩・世界遺産ビジターセンター学び舎や世界遺産に登録された萩城下町、萩反射炉をガイドの柴崎さんの説明を受けながら見学し、やまぐちの産業と歴史について学びました。天候にも恵まれ、道中バスの中では、歌あり、おしゃべりありと楽しいひと時を過ごし、充実した研修旅行となりました。



撮影時期：昭和40年頃

撮影場所：二俣上空から撮影した大向小学校と周辺

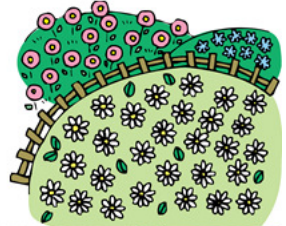


ぶらりと

きんぽーくん 行くう〜!!

大向花の会の皆さんと、寺山公園の花壇に、サルビアとマリーゴールドの苗を植えたよ!

きれいな花が見られるようになるのが楽しみだなあ。



7月の行事予定

- | | | | |
|-----|-----|-----------------------|--------|
| 7日 | (木) | 料理教室 (9:00~) | 大向公民館 |
| 8日 | (金) | 配食サービス (11:00~) | 【福祉部】 |
| 9日 | (土) | やまびこ号巡回 (14:30~15:00) | 大向公民館前 |
| 10日 | (日) | 参議院議員通常選挙 | |
| 17日 | (日) | 消防操法競技大会 | |
| 24日 | (日) | 錦川一斉清掃 (9:00~12:00) | |
| 27日 | (水) | やまびこ号巡回 (14:30~15:00) | 大向公民館前 |

元気発見！ 大 向

このコーナーでは、大向地区に住む元気な人や風物、又その季節に出会う素敵な光景など、出会いやふれあいの中から見つけた「大向の元気・素敵」を紹介します。

私たち、いろんな作品作りに励んでいます！ ～手芸の会のご紹介～



5月19日(木)手芸の会の集まりがあると聞いてお邪魔しました。この日は、お手玉やくす玉など各々の作りたい物を製作中でした。昨年は、きんぽー君ストラップをみんなで約100個製作し、ふるさと祭りで来場者に配布しました。「可愛い」「よく出来てる」ととても好評でした。(写真右)



月に1~2回、気心の知れた者が集まって、手芸をしながら、ワイワイとおしゃべりを楽しむことが、日頃のストレス発散や励みになっているようです。



Q&Aコーナー

Q: 次の《 》の漢字は、何と読むでしょうか？

- 1、《 態態 》出かけたのに留守だった
- 2、《 二進も三進も 》いかない
- 3、《 小忠実 》にメールを返信する
- 4、《 只管 》頑張るしかない
- 5、そんな《 心算 》じゃなかった
- 6、どうでっか？まあ《 点々 》ですわ。

☆ 答えは来月号にて！（「読めそうで読めない間違いやすい漢字」より）

☆ 先月の答え ①息 ②自 ③苦 ④誠 ⑤正 ⑥不

☆ 適当な用紙に氏名、自治会名、答えを書かれて、15日までに公民館のポストに投函して下さい。抽選で1名様に粗品を差し上げます。ご来館頂いた時、粗品をお渡しします。

今月の花言葉

「ラベンダー」

期待

