

～大道理かわら版～

むくろじ

平成27年4月15日号 No.1

平成27年4月15日発行

発行人：大道理夢求の里交流館 運営協議会

TEL：0834-88-1830

Mail：mukunosato@m2.ccsnet.ne.jp



昨年、十月五日大道理小学校を改装リニューアルオープンした夢求の里交流館。
この四月一日より、大道理夢求の里交流館運営協議会が周南市より指定管理を受けての地域運営が開始されました。
この事は周南市、山口県内を見ても例の無い取り組みであり、各方面からも注目をされております。
夢求の里交流館は、地域住民の夢の上に成り立っています。交流館は一人一人の夢をつなぎ合わせ、地域全体の夢として具現化していく事。更には町場との交流の懸け橋となり、交流人口を増やす等地域活性化の為に地域運営ならではのスピード感と豊かな感性の元、取り組んで参ります。



夢求の里交流館

職員紹介



夢求の里交流館 事務員
山縣 清子 (長穂)

周南地域へ来て十年、長穂へ転居して三年が経ち、ご縁を頂いて夢求の里交流館の事務員としてお世話になります、山縣清子(あきこ)です。交流館が地域の皆様にとってほっとできて笑顔になれる場所になるように頑張ります。よろしくお願ひいたします。



夢求の里交流館 事務長
山田 憲正 (大久保)

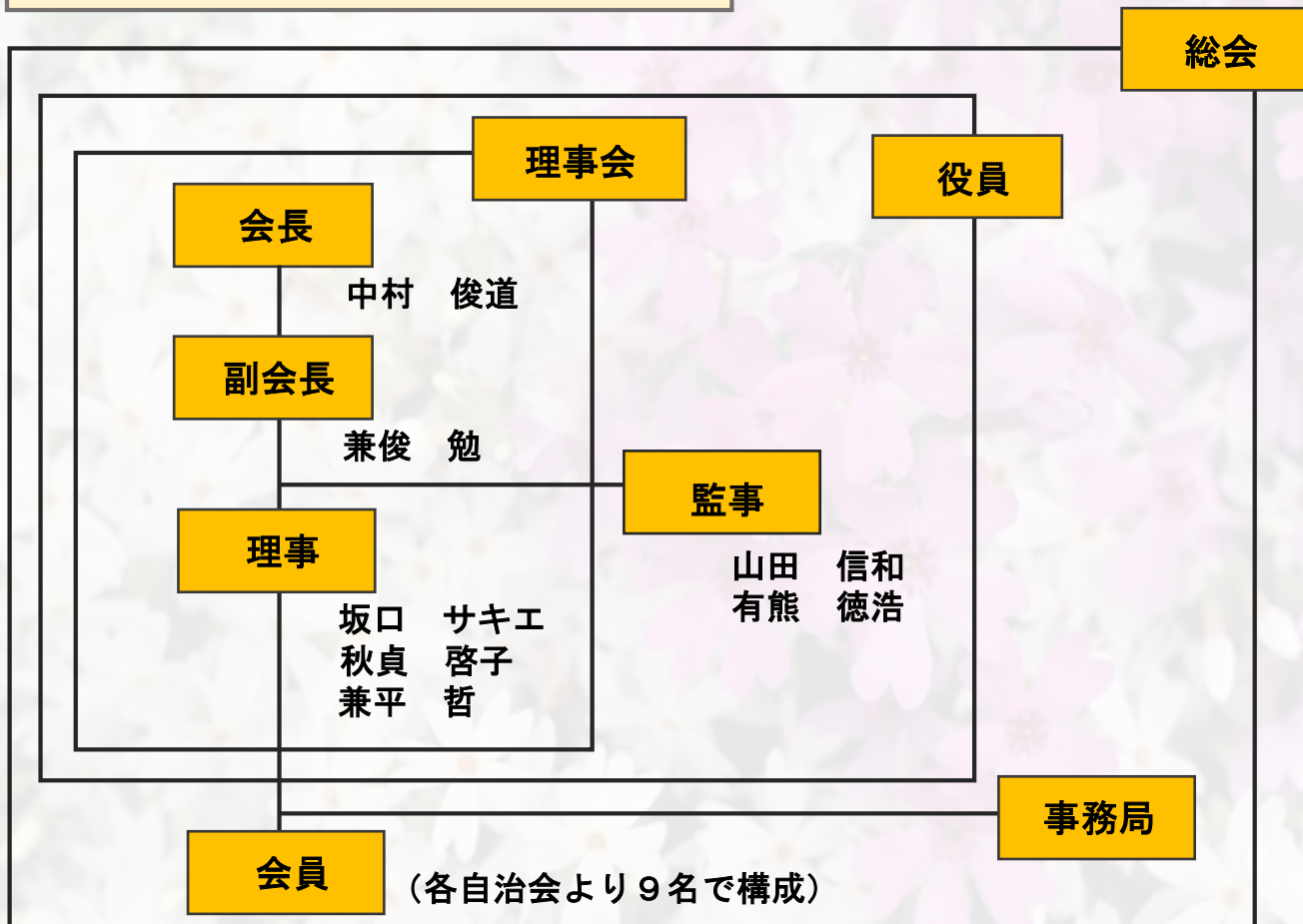
この度、夢求の里交流館の事務長としてお世話になります。大久保の山田憲正です。交流館にくると元気になる。笑顔の溢れる交流館。明日も又来たくなる。そんな交流館運営を目指し頑張りたいと思いますので宜しくお願ひ致します。



夢求の里交流館 館長
井上 正幸 (鹿野地)

この度は館長という大役をお引き受けすることになりましたが、夢求の里交流館を地域拠点として中山間地域の大道理を更に活性化出来るよう頑張る所存でございます。地域の皆様方の暖かい見守りのご協力を頂きますようお願い申し上げます。

夢求の里交流館 運営協議会組織体制



管理・運営職員（事務局）

館長：井上 正幸

事務長：山田 憲正

事務員：山縣 清子

編集後記

長穂に移住して四年目で、この春から大道理理新一年生になり、気分も新たに新しい季節を迎えました。今年には桜があつという間に咲いて雨とともに散ってしまい、思う存分堪能できなくて残念でしたが、毎日少しずつ色づいていく芝桜の姿をカメラ片手に眺めながら、いつもと違う春を楽しんでいます。交流館だけでなく、姿を見かけた時は声をかけて頂けるとうれしいです。（山縣清子）



交流館からのお知らせ

～ サロンへのお誘い ～

★毎月第4水曜日、サロンを開催しています

日 時：4月は22日（水）

10：30～16：30の間いつでも

場 所：大道理夢求の里交流館 大会議室

対象者：男女年齢問わず どなたでも歓迎

会 費：100円

備 考：お昼は軽食を用意します

ご希望の方は、送迎をいたします

～ 大道理をよくする会 総会開催 ～

日 時：4月20日（月）19：30～

場 所：夢求の里交流館 大会議室