

ふれあい中須

平成18年
1月15日号

編集発行
中須きみのみくすの会
中須公民館

○新春のいさごわし

♪山は白銀 朝日を浴びて 滑るスキーの風きる速さ 飛ぶは粉雪が舞い立つ霧か おおこの身も 駆るよ 駆る

あけましておめでとございます。昨年コミュニティ活動に多大なご協力をいただきありがとうございます。

今年も「ひとイキキ、まちキラキラ」そんな中須のまちづくりに地域をあげてがんばりましょう。今年はいぬ「年、明るく元気に」ワン・ツウ「ワン・ツウ」で行きましょう。皆さまのご多幸をお祈り申し上げます。

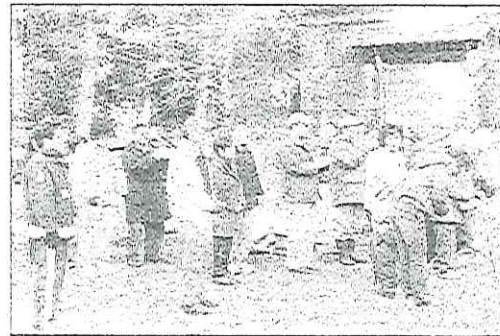
平成十八年 新春

中須をよりよくする会

会長 松村 千昭

○おだいし山登ろう会

一月一日(日)新春おだいし山に登ろう会が行われました。昨年は雪で中止になりましたが今年は天候にも恵まれ多数の方が参加され用意していただぜんざいが底をつくほどでした。



おだいし山登ろう会

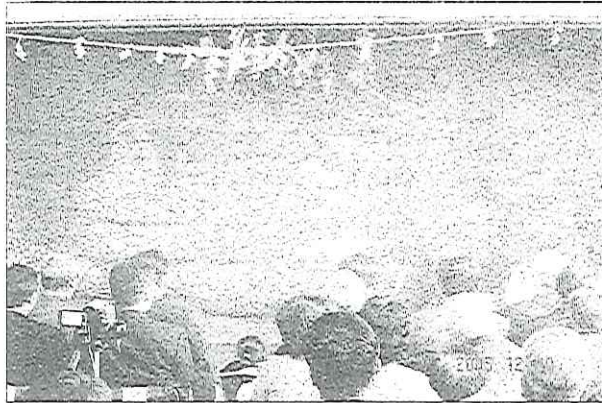


戻路杖踊り

○中須伝統芸能伝承館落成式・柿落し
旧中須保育園舎を整備し完成した伝統芸能伝承館の落成式・柿落しが十二月十日(土)、市長さんら来賓ご出席のもと開催されました。柿落しには中学生による戻路杖踊り、久保神楽による「神降ろし」「大蛇」が演じられました。また、当日の夜には夜神楽が行われ錦町の向峠神楽保存会の神楽も上演されました。

1月、2月の行事予定

日時	内容	場所	備考
1月18日(水) 13:20~14:00	移動図書館 やまびこ号	中須支所	
2月4日(土) 13:20~14:00	移動図書館 やまびこ号	中須支所	
2月5日(日) 9:00~15:00	まなびピア 2006 (生涯学習フェスティバル)	新南陽ふれあいセンター	
2月8日(水)	市県民税申告相談	中須支所	
2月12日(日) 11:00スタート	菅野湖畔 10マイルレース	菅野ダム周辺	



久保神楽「大蛇」

○空想民族音楽SAYANコンサート
十二月十九日(月)中須地区民生児童委員協議会主催の音楽会が中学校で開かれました。



SAYANの修さんと倫さん

中須の人口 1月1日現在
男 477人 世帯数 437世帯
女 541人 高齢化率40.6%
計 1,018人(前月比 -4人)

10月1日実施の国勢調査による中須の人口(概数)
男 437人
女 502人
計 939人