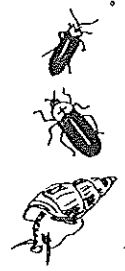


# 私達の長穂

住みよい長穂をつくる協議会  
つくる協議会  
長穂公民館  
No. 135  
九・五・二五

## ◇ 6月14日ホタル祭り

住みよい長穂をつくる協議会長 藤本 富夫  
ホタル祭りが近づいてまいりました。  
恒例化したこのホタル祭りに、地区内は引き受けとして、他地区からは親しまれ定着してまいりました。参加された皆さん喜んで頂こうと準備も着々と進んでいます。  
各団体の皆さんも、大変なことと思いますが、ご理解とご協力をお願いします。  
地区内の皆さんには、できるだけ歩いてのご参加と、会場近くに駐車しないようご協力をお願いします。  
助地川の清流にカワニナが育ちホタルが飛び交うこの自然を大切にしながら環境の整備につとめなければなりません。当日は、良いお天気でありませう、祈らずにはいられません。  
盛会でありますよう、ご協力をお願いいたします。



## ◇ 受けていますか?? 胸のレントゲン検診!!

対象 満十五歳以上の市民  
たん検査は満五十歳以上の市民で喫煙指数（一日本教×年数）六〇〇以上の人、及び四十歳以上の市民で、六ヶ月以内に血痰の症状があった人。  
自己負担金 ×線検査のみニ〇〇円。×線検査と痰検査七〇〇円。  
※老人医療受給者証をお持ちの方は無料です。



## ◇ お知らせ

匿名さんより  
公民館文庫に図書三五冊の寄贈がありました。  
皆さん、どうぞご利用下さい。



## ◇ 頑張っていただきます

◇ 小学校の部  
（向道湖まつり）ソフトボール  
優勝 長穂子 供会  
◇ 中学校の部  
〔第四十一回向道一周マラソン大会〕  
中学校女子の部  
第四位 三年 小野加奈子  
第十位 高野由紀子



〔春季体育大会・ソフトテニス〕  
中学校男子の部  
団体戦 優勝 水川・田村/国重・藤本/田畑・大段/国兼・天野  
個人戦 三年部 優勝 水川・田村 二年部 第六位 国重・藤本 三年部 第三位 佐古・土田 金本・吉本  
〔春季体育大会・バレーボール〕  
中学校女子の部  
第四位（一回戦周陽。二回戦向道。三回戦秋月に涙）

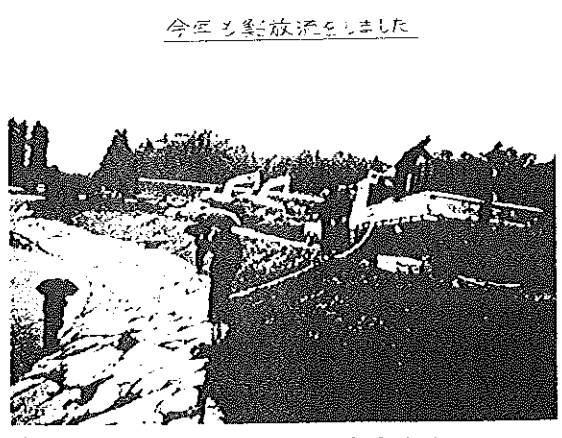
## ◇ 大仏様の裏側

奈良の東大寺といえは、まず第一に大仏を思い浮かべる人が多いと思うが、それではあまりにも月並みだし、普通の仏像を大きくしただけのことである。なにか、それよりも、大仏の後ろに飾ってあった多聞天の像の方がすごいと思える。  
顔の表情、筋肉の質感、その他の装飾など、どれをとっても木を彫って造られたとは思えないほど精密に造られていて、今にも動き出しそうにみえた。現在の技術を使ってもそうそうマネのできるものじゃないのに、昔の人の技術でよく造られたと思う。



それに、寺は一度焼けたのに、よく残っていたなと思つた。（増長天と他一体、平清盛の放火により現在は頭部のみ残存）何はともあれ、昔の人の技術

## ◇ 慶弔近報（家来送）



※写真は三原道徳と徳山市が鈴川に鮎四方正を児童園児放流予定でしたが大雨による増水の嵐兒童による放流は中止しました。  
と清熱に感心した。  
（4月8日）中学校学生旅行成功

## ◇ 行事予定

- | 中               | 小      | 山          | 公             | 山     | 山     | 山            | 山          | 山                     | 山              | 山       | 山      | 山         | 山              | 山                | 山        | 山           | 山            | 山      | 山              | 山       | 山     | 山     |       |       |       |       |       |       |  |  |  |  |
|-----------------|--------|------------|---------------|-------|-------|--------------|------------|-----------------------|----------------|---------|--------|-----------|----------------|------------------|----------|-------------|--------------|--------|----------------|---------|-------|-------|-------|-------|-------|-------|-------|-------|--|--|--|--|
| 26(月)           | 27(火)  | 28(水)      | 29(木)         | 30(金) | 31(土) | 1(日)         | 2(月)       | 3(火)                  | 4(水)           | 5(木)    | 6(金)   | 7(土)      | 8(日)           | 9(月)             | 10(火)    | 11(水)       | 12(木)        | 13(金)  | 14(土)          | 15(日)   | 16(月) | 17(火) | 18(水) | 19(木) | 20(金) | 21(土) | 22(日) | 23(月) |  |  |  |  |
| 合同5年見学旅行(年パス達戻) | 家庭学習の日 | 中岡テスト(茶摘み) | 観光協会役員会 19:30 | 内科検診  | 田植え   | PTA草刈り・市陸上大会 | 健康相談 13:30 | 光青年の家宿泊訓練 5年 5日 2日 連続 | 教育相談 五日 六日に 連続 | PTA評議員会 | スポーツ集會 | フッ素塗布(4年) | 2年社会見学、30年へさ遠足 | ホタル祭り・小学校④念仏踊り練習 | 1年交通安全教室 | 耳鼻科検診④午前中授業 | 部団対抗バレーボール大会 | 歯の衛生集會 | 児童懇親会 親子交流法講習會 | テスト週間開始 |       |       |       |       |       |       |       |       |  |  |  |  |