

私達の長穂

梅雨明号

住みよい長穂をつくる協議会
長穂公民館

No. 63
平三・七・二五

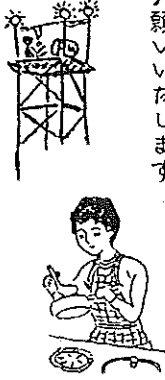
長穂の特産品を研究中です

地区ミニ協賛会長 園兼 基弘

最近、町づくりや村おこし、と、云うことで、何処の地域でもその地の特産物が作り出されています。米の単作地帯の長穂には、米以外にこれと云、た物がありません。休耕田の高産利用と云うことで、市や農協が大豆、ソバ、ナス等の栽培を奨励し、その生産地を固ろうとしていますが、それは別として、ブルメ時代の応えた何かがある、たらと、長穂の皆様も認めていただけることでしょうか。こうしてニーズに応え、うずら豆の加工品を特産物にしたうと思っています。では、なぜうずら豆を取り上げるか、と云うことですが、今全国の特産品を物が出されてはいますが、その中に豆類は少ないこと、特にうずら豆やその加工品は一品もありませんし、豆類は栄養価が高いことに着目したからです。

本来、うずら豆は北海道が産地で、この長穂で栽培が出来るか否か、今六郎の方に美味で見掛けのよい「長うずら」を試作して頂いています。長雨での日照不足で、生育が萎びますが、栽培に成功し反復があったら、これを農協の加工場で蒸煮、あるいは醤油煮にするなど、調理加工方法を研究し製品化するつもりです。

そしてその製品が売れ、採算がとれて本格的生産が出来れば「ほたるの豆・長穂の特産品」として、大々的に販促計画を描くつもりです。その節は皆様方のご協力をお願いいたします。



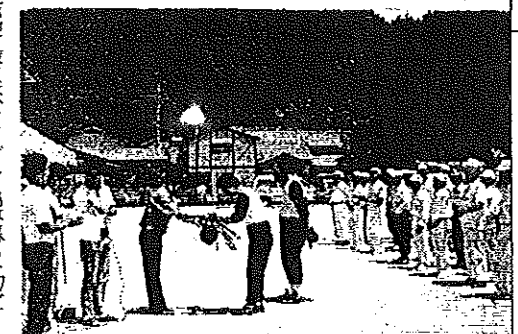
尚もなく盆おどり

地区社協会長 田村 祐郎

今年も尚もなくお盆を迎える頃になりました。この一年間親しくお付き合いしていたあの方、この人、天寿を全うされた方、若くして惜しまれながら亡くなられた方、地区内の多数の方が亡くなられました。

学校からのお願い (小学校)

長い夏休みがやってきました。楽しい夏休みになりますように、次のお願いを特に気をつけるように話しています。
1. まじめな生活を送る。
2. きまぐれな生活を送る。
3. 遊んで楽しむ。
4. 遊ぶときは、規則正しい生活をする。
また、隣の地区で夏祭りが出発しているようですが、被害にあわないよう指導はしていますが、ご協力をお願いいたします。



検診を受けましょう!!

8月21日は長穂支所で胃ガン検診が実施されます。対象は40歳以上です。申込期日は6月29日となっていますが、まだ受付しますので希望者は申し込んで下さい。
もしもの場合至期登院、無症状の場合ゆとりある生活を送ります。



アタも、汗してみませんか

運動不足の解消にあなたも剣道に挑戦してみませんか。
高北武道振興会では汗を流したい方を対象に、次の通り練習を行っています。尚初心者の参加を歓迎します。

- 日時：毎週水曜日は七時〜十時、場所：須々方中学校体育館、対象：性別・年齢は問いませんが小学生は保護者同伴のこと。
- 主催：高北武道振興会、連絡先：須々方公民館(八八二) また、河村美彦(八八二)

ミニミニ事務局よりお願い

本タル祭の時、市役所よりハッピーと帯を借りて使用しましたが、ハッピー三枚と帯二本が不明になっております。お心当りの方は公民館までお持ち下さい。
ご協力の程よろしくお願い申し上げます。

北部地区球技大会の成績

ソフトボール ↓ 優勝
ゲートボール ↓ 優勝
バレーボール ↓ 準優勝
各々立派、おめでとう。

慶弔近報 (訃報)

死亡 西林ツノノ90才 7月18日亡
お悔み申し上げます。
夫人 独居

行事予定

- 7.29 地区社協役員会
- 8.1 徳本市生涯教育大会(須々方)
- 8.1 合奏シンク大会(須々方)
- 8.2 全校登壇
- 8.2 須々方小・中・高 散策
- 8.6 3年登壇
- 8.7 市民水泳大会(市民プール)
- 8.11 市中学校陸上競技大会
- 8.12 地区盆踊り大会
- 8.14 青少年作業(空豆)古紙回収活動
- 8.18 教育研究大会(市民館)
- 8.20 全校登壇日(校内水泳大会)
- 8.21 全校登壇日
- 8.25 PTA草刈り作業
- 8.30 3年生実力テスト