

# 私達の長穂

紫陽花号

編集発行

住みよい長穂  
を作る協議会

No. 27 昭・六三・七・二五

## ☆支所・公民館・移転の 要望項目決定なる!

五月十三日 次回支所・公民館移転  
推進協議会が開催されました。建設  
部会は、旧長穂荘を支所・公民館として  
最も、合理的かつ有効に使用するための  
使用区分、これに伴う造作と改装につい  
てとりまとめました。

### 一・支所について

支所は、職員が来訪者の応対に便利で  
建物の管理が容易な場所が理想である  
ことから一階の西側とする

### 二・公民館について

公民館玄関は現在のものを使用し、食  
堂室は健康器具、卓球台、小運動具を設  
置すると共に支所の大会評室として併用  
する。耐居室は調理実習室とする。

他、小会評室を一室、書庫、宿直室とす  
る

### 三・その他

二階大広間はそのまま、大集団の講座室  
として利用し、小会評室を三階設置する  
風呂については当分の間、現在の浴槽  
をそのまま、使用し利用状況を見て後日改  
造する。

三階については、現状のまま、て展示、  
資料室として使用し、資料の収集程度に  
より改造する。

産業部会は、支所・公民館の移転に  
伴う将来の地域開発として文化・産業・  
環境・地域の福祉・青少年の健全育成等  
のビジョンについてとりまとめました。

### 一・道路の改良及び延長について

・有井氏宅から新支所に至る道路は急勾  
配で老人・障害者には不向であり改良さ  
れたい。

### 二・猪迫線を三一五号線まで延長されたい

・小学校体育館の早期建設を所管地租地  
三・新支所への歩道の設置

### 四・別分から川曲までの市道の舗装整備

五・上下水道の整備

### 六・消防検閲の移転について

以上のとりまとめについて、建設部会  
産業部会は、現地、先進地等の視察をま  
れ、慎重に又精力的に活動しその結果、  
七月十九日全体会・公聴会の同時開催が  
なされ、支所・公民館・移転の要望事項

が決定され、市に要望することに  
なりました。  
要望の結果については、この紙  
面により報告のこと、します。

推進協議会長 藤本 富夫

## ホテルと水 (ホテルの夏の勉強)

蚊の中でも特に源氏蚊は酸素を多く含んだ流水  
を好みます。生活排水の多く流入する河川  
では育ちません。蚊は原始的な昆虫であ  
るため、一生の多くの期間を水中で過ごすので  
す。それだけに水の良し悪しが蚊の成長に深い  
関係をもっているのです。河川と都市化の進む  
公害の世の中では、生きにくいことを蚊は身を  
焦して教えてくれます。  
(一匹の蚊が成虫になるまでには60匹の  
カワニナを食べます)

## ☆小学校からのお願い

四十二日間の夏休みが、安全で  
楽しく過ごせるようにと願って、  
次のようなことを話し合っています。

- 一、交通のきまりを守る。
- 二、水の事故には充分気をつける。
- 三、火遊びや打上げ花火はしない。
- 四、挨拶をよくし、規則正しい生活をする。
- 五、す、んで手伝いをし、役に立つ子になる。

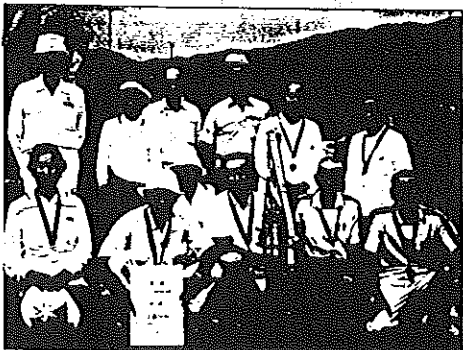
暑さと共に身も心もゆるみ勝ち  
な時期だと思われれます。子どもた  
ちの言動に不審な点がございましたら  
遠慮なく注意して頂きますと  
共に、学校にもご一報下さるや  
うお願い申し上げます。

## ☆七月三十日県知事選挙投票日

あなたの無投票が長穂地区投票  
率の低下に直結しています。  
投票には必ず行きましよう。

## ☆ちみぴりのぞいた魅力

鹿野近郷ゲートボール大会で優勝  
七月二十日、十六チーム中で優勝



さすが長穂の、の面マス

## ☆正調盆踊り一夜練習会へ

七月三十日午後七時半より小  
学校庭で初歩からのサンパ踊り  
の勉強会を開きます。小中学生  
の皆さんは勿論、老若男女ふれ  
あいの輪を拡げましよう(地区協  
会)

## ☆慶弔 進 報(敬称略)

出生 山門 令奈 六月二十四日生  
父 修司 長女  
心よりお喜び申し上げます。

## ☆行事予定

- 7月28日 健康教室
- 8月29日 中学校夏季体育大会
- 8月4、5、6日 水泳競技大会(沼吹川)
- 6月31日 6月31日
- 市陸上競技大会
- 盆踊り大会
- 8月14日 盆踊り大会
- 8月19日 登校日校内水泳大会
- 8月21日 育友会作業日
- 8月24日 NHK音楽コンクール
- 8月28日 全校除草作業

地区社協協では、盆踊り大会  
を盛り上げるため会長以下熱心  
に準備中です。盆の稽古の日に参  
加して踊り上手になりましよう。