

平成20年度 12月 四熊公民館 行事予定表

日曜	行事予定
1月	手芸教室<8:30~>
2火	
3水	
4木	大正琴教室<10~11:30>
5金	つくし〔餅会〕<8:30~>料理教室<10~15>
6土	
7日	
8月	手芸教室<8:30~> 健康教室<9:30~15:00>
9火	銭太鼓体操<9:30~12>
10水	
11木	
12金	秋に於「江汐公園(山陽小野市)」ウォーキング
13土	公民館清掃作業〔餅会〕<9:00~15:00>
14日	
15月	
16火	
17水	連絡会議<10~12> 願研修会<13:30~>
18木	大正琴教室<10~11:30>
19金	つくし<8:30~>(主幹会)<18:30>
20土	
21日	
22月	
23火	天皇誕生日
24水	
25木	
26金	
27土	生花教室<14:30~15:30> 餅会
28日	
29月	
30火	
31水	大晦日

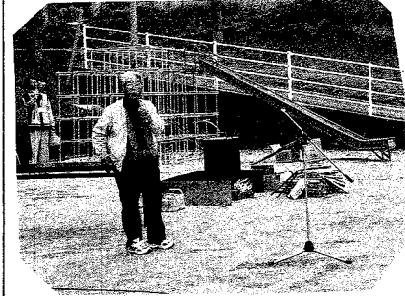
風花(かざはな) かげはな・かざばな
 晴れていながら風に乗って雪片が舞うこと。
 遠方の山岳付近に風雪が起き、それが上層の
 強風に乗って風下に飛来する現象で、気象観
 測上は雪日数として計算される。
 平成20年も今月限りで終わります。色々
 とご協力ありがとうございました。
 来年もよろしく願ひ致します。

つくし〔餅会〕の 第二十八回 第二十九回
 の 作品 から (10/24) (11/7)

- ◎金木犀 雀が宿に してをりぬ 茉莉子
- ◎栗の飯 ころりと落とす 児の笑顔 房 江
- ◎バス降りて 木犀の香に 足かろし タキ子
- ◎昼餉とて 畦に腰掛け 栗おこわ 隆 郎
 一点の 雲なき空や 梨を模ぐ 美世子
- ◎霜白し 鯉もめだかも 水の底 美和子
- ◎走る子の ソロバンの音 霜の朝 邦 彦
 いざら
- ◎大霜や 神の悪戯 まぶしかり 繁 樹
- 日は西に かざりとなりて 烏瓜 和 剛
- 選 者 詠 句 浩 江
- 俳句の師 想へば句ふ、金木犀
- 父恋ひて 涙の粒と 栗の飯
- 木犀の 花ざかりなり 句ふなり
- 青空の あっけらかんや 栗むすび
- 葉をぬけて 木犀わっと 咲きほこる
- 霜なぎや 護国神社に 礼拝す
- うっすらと 初霜の山 ぼやけけり
- 笹藪に 引けばちぎれて 烏瓜
- 霜や 川瀬の音も 早まりぬ
- 霜の花 はがき二枚と 投函す

四熊だより 平成20年度 12月号 発行日 12月15日 発行 四熊公民館

ふるさと 四熊 ふれあい祭り
 平成20年 11月9日(日) 9:00~16:00



重永邦正会長のオープニングの挨拶
 各イベントの発表には、日頃からの努力の積
 み重ねの跡が見られますので、皆様にもよく
 見たり買ったりしてください。と。

おもちゃあそびの会場等の準備。後から
 の焼き芋屋さんの芋配りにも一所懸命頑張
 っていました。遊び方の教え方もご立派。



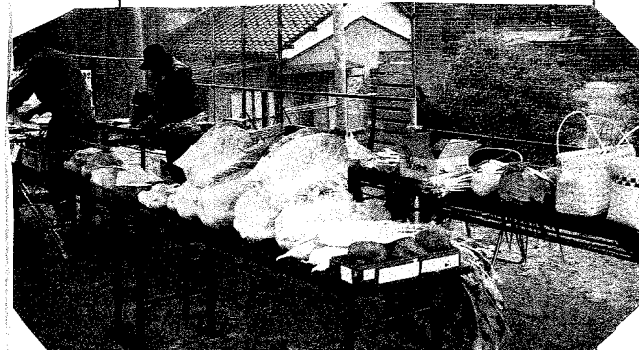
フリーマーケットの会場準備。今年もユニ
 セフ募金の賛助活動をしました。野菜や花の
 苗の販売も。手作り小物も力作揃いでした



オープニングを整理して聴く四熊小の児童
 と地域の方々。シートの右側に地域の方々。



餅つきの準備も完了して、餅つきが始まり
 いよいよ餅撒き用の餅がつき始められた



老人クラブの方々の品評会・即売会の力作!

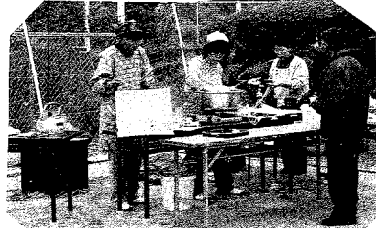
重国体振会長と小田さんとの二人づき息の合った「よさこいソーラン」でした
赤い餅が息の合った掛け声と共に。



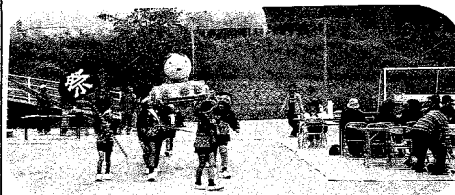
つき上がった餅は、婦人部の方々の手で丸く丸められていきました。上手な手捌きで



婦人部の旨い肉味付け雑煮の出来上がり

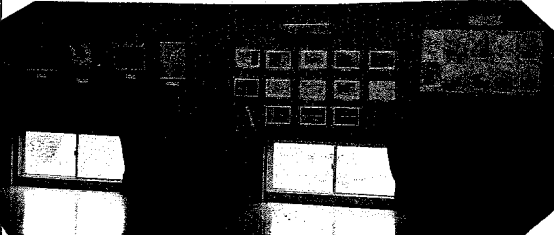


「崖の上のポニョ」子とけも神輿も力作



愛好家の写真展・水井先生伝記・つくし(俳句)作品展が体育管内で展示されました。

子どもたちも4人組んで餅をこねました



ピエロと遊ぼう(朗読・ソング)とても楽しく子どもたちは、遊んでいました。



魚介類の旬

かつおは若葉の頃。女房を質に置いても、と言うが、どんなものでも旬はおいしく、その上安い。

また、牡蛎(かき)は英語でRの付く月だけ食べると言われている。夏の産卵期には毒性があるからだという説もある。しかし、旬は12月である。

魚介類の中で、3月を旬とするものには、かに(6月~4月)・赤貝(1月)・さざえ(1月~3月及び、6月)すけとうだら(7月~3月)・貝柱(12月~3月及び、5、6月)いわし(1月)。また、4月が旬なものは、にしん(3月~6月及び、12・1月)・はまぐり(1月)・さより(2月~11月)・さわら・ぶり(1月)は1月に出回っている。旬が5月というものは、あじ(1月)・とびうお(3月~7月)かつお(4月~11月)・ひらめ(1月)というところ。

夏が旬というものには、ます(3月~8月)・たい(2月~8月)・あなご(1月)がある。7月が、まぐろの類(1月)。ただし、まかじきの旬は11月である)あゆ(6月~9月)・するめいか(5月~2月)・いなだ(4月~9月)8月は、すずき・しじみで、共に1年中出回っている。

秋の魚介類ということになると、9月が旬のものとしては、かます(4月~1月)ほうぼう(9月~7月)・さんま(7月~1月)があり、10月には、さけ(5月~1月)・さば(1月)などがある。また、11月は、あさり・きすで、これは共にほぼ1年中出回っている。

冬おいしい魚介類で12月が旬のものに、まだい・たこ・いせえび(1月)があり、1月は、たちうお・あおやぎ(1月~3月)で、ほら・ほっけ(8月~5月)は共に旬が2月。()内は出回り期間。

旬とは、魚介・野菜などの最も味のよい時季。

◎ 食材 3 食べる・飲む ぐらしの知恵・知識事典 きょうせい 出版 から

第95回 クロスワード パズル 【タテのカギ】

1	2			3
4		E		
5				
		6	7	
			C	A
8		D		
	F	I		B
				H

1 俳句等を考える庵等のこと
2 こんなホテルが人気がある○
○〇サイド
3 打ち上げられたボールを相手のコートに上から強く打ち降ろすこと

7 時機に応じること

【ヨコのカギ】

- 1 2月25日に行われるキリスト降誕祭
- 2 米国大統領として初の黒人大統領
- 5 導くこと 6 郵便局の貯蓄方法以外の銀行・農協はこう言います
- 8 ことばで表現すること

【ヒント】

最近、電機産業・銀行・自動車等でこれが行われることがとても多くなった。

AB...HIのカナを順番に並べると答えが出てきます。さて、何でしょう？

月末までに、公民館のポストに投函してください。

先着5名様に粗品を差し上げます。

第94回 クロスワード パズルの答え

1		2		3
レ		シ		ン
4	5			
ス	ワ		ン	ロ
6			7	
リ			バ	+
			ル	イ
8				
グ	ウ		ク	ル

正解者は、11/4 締め切りで

- 四熊小
池田能昌様
里四熊
山崎恵美子様
里四熊
井上武雄様
新畑
谷国織枝様
里四熊
高田江里子様
の5名でした。

答え グロウ(-)ブルバンク